

Neu & Verbessert: XRP-Stellantriebe von XOMOX®

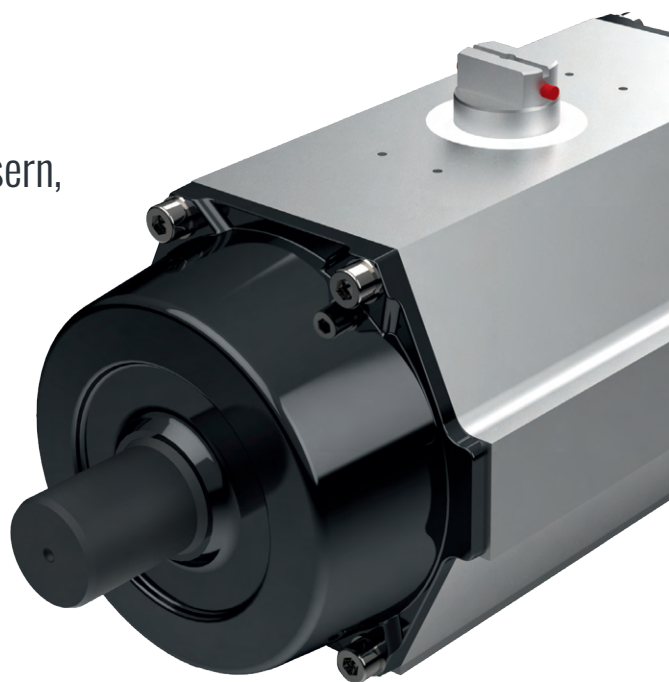


NEU!

Erhöhte Sicherheit und Compliance: Die bessere Automatisierungslösung

Der neue XRP-Stellantrieb wurde entwickelt, um die Sicherheit, Zuverlässigkeit und Betriebseffizienz in industriellen und chemischen Anwendungen zu verbessern, indem die folgenden Merkmale integriert wurden:

- ✓ Gewährleistung der Konformität mit EN-Normen
- ✓ Vereinfachte Wartung - standardisierte Komponenten
- ✓ Erweiterter Betriebsbereich bis zu 10 bar
- ✓ Sicherheit in explosionsgefährdeten Bereichen mit ATEX IIC
- ✓ Maßgeschneiderte Leistung und Sicherheit
- ✓ Vielseitige Anwendung



XRP-Stellantriebe von XOMOX® Merkmale und Vorteile

SICHERHEIT 	KONFORMITÄT 	EINSATZBEREICHE & ANWENDUNGEN 
<p>Sicherheit in Gefahrenbereichen ATEX IIC-Zertifizierung für den sicheren Betrieb in explosionsgefährdeten Umgebungen.</p> <p>Vereinfachte Wartung mit erhöhter Sicherheit Schnelle und einfache Reparaturen dank gekapselter Federn.</p>	<p>Konform mit den neuesten Industriestandards</p> <ul style="list-style-type: none"> • EN15714-3 – 2022 • ATEX-Konformität mit Kennzeichnungen IIC & IIIC • DIN EN ISO 5211 • VDI/VDE 3845 • NAMUR – NE19, NE14 	<p>Vielseitige Einsatzmöglichkeiten Geeignet für verschiedene industrielle und chemische Anwendungen.</p> <p>Erweiterter Versorgungsdruckbereich Größere Anwendungsmöglichkeiten durch einen statischen Versorgungsdruckbereich von bis zu 10 Bar.</p>

MATERIALIEN DER KONSTRUKTION

- Gehäuse:** Eloxiertes Aluminium
- Endkappen:** Polyurethanbeschichtete RAL-Farben (60-80 µm) Aluminium
- Welle:** Silber eloxiertes Aluminium
- Befestigungselemente:** Edelstahl
- Lager:** POM (Polyoxymethylen)
- Optional:** PE-beschichtetes Gehäuse und Abdeckungen

GRÖSSEN

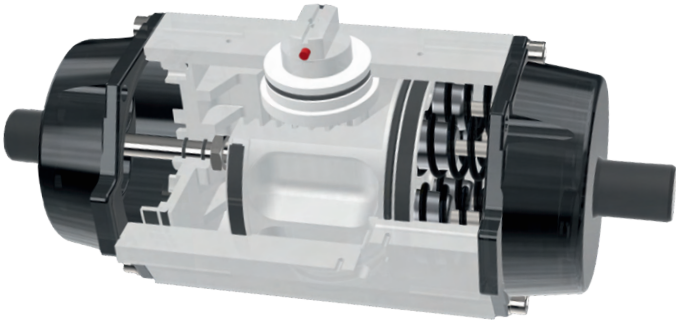
- Doppeltwirkend:** 24.7 Nm bis 1349 Nm (219 in-lbs bis 11940 in-lbs)
- Federkraft:** 4.1 Nm bis 374 Nm (36 in-lbs bis 3310 in-lbs)

DRUCKBEREICHE

- 10 Bar (145 psi) Maximaler statischer Druck
- 8 Bar (120 psi) Maximaler dynamischer Druck

TEMPERATURBEREICHE

- Standard Temperaturen:** -20°C bis 80°C (-4°F bis 176°F)
- Niedrige Temperature:** -40°C bis 80°C (-40°F bis 176°F)
- Hohe Temperaturen:** -20°C bis 140°C (-4°F bis 284°F)



XOMOX INTERNATIONAL GMBH & CO. OHG

Von-Behring-Straße 15
8131 Lindau/Bodensee, Germany
Tel: +49 8382 702 0
Fax: +49 8382 702 144

Crane Company und ihre Tochtergesellschaften können keine Verantwortung für mögliche Fehler in Katalogen, Broschüren, anderen gedruckten Materialien und Website-Informationen übernehmen. Crane Company behält sich das Recht vor, ihre Produkte ohne Vorankündigung zu ändern, einschließlich bereits bestellter Produkte, sofern solche Änderungen ohne Änderungen an bereits vereinbarten Spezifikationen vorgenommen werden können. Alle Marken in diesem Material sind Eigentum der Crane Company oder ihrer Tochtergesellschaften. Das Crane- und Crane-Marken-Logotyp (ALOYCO®, BAUM®, CENTER LINE®, CRANE®, CRYOWORKS®, DEPA® & ELRO®, DOPAK®, DUO-CHEK®, FLOWSEAL®, GYROLOK®, GO REGULATOR®, HOKE®, JENKINS®, KROMBACH®, NOZ-CHEK®, PACIFIC®, RESISTOFLEX®, REVO®, SAUNDERS®, STOCKHAM®, TECHNIFAB®, TEXAS SAMPLING®, WESTLOCK CONTROLS®, WTA® und XOMOX®) sind eingetragene Marken von Crane Co. Alle Rechte vorbehalten.