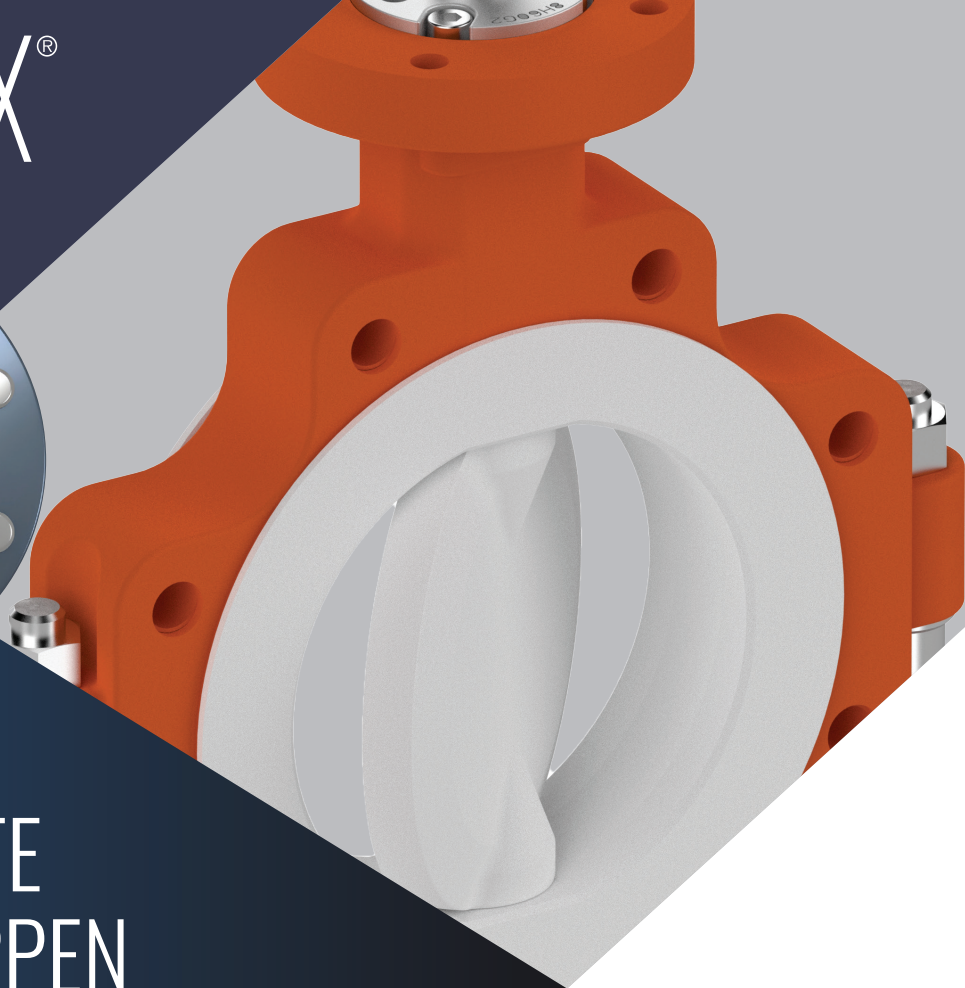


# XOMOX®



## XOMOX® AUSGEKLEIDETE ABSPERRKLAPPEN SERIE XLD

Die Kombination aller wichtigen Sicherheits- und Leistungsmerkmale für anspruchsvolle Anwendungen in der verarbeitenden chemischen Industrie.

Die neu konfigurierte Schaltwellenpackung und die zusätzliche Einstellschraube tragen zur Einhaltung der Grenzwerte für diffuse Emissionen bei und verlängern die Lebensdauer.

### XOMOX® ORANGE - DIE SICHERHEITSFARBE

### ZULASSUNG NACH ISO 15848 UND TA-LUFT 2021

Nach 4 Wärmezyklen und 2.500 Lastwechseln weniger als 20 PPM **FREISETZUNG FLÜCHTIGER EMISSIONEN** in die Atmosphäre

### BRANCHENWEIT NIEDRIGSTE BETÄTIGUNGSMOMENTE

Hohe Bedienerfreundlichkeit sowie geringere Investitionskosten für die Erstautomatisierung dank **INNOVATIVER KONSTRUKTION VON STÜTZRING** und **SCHALTWELLENDICHTUNG**

### VERBESSERTE DICHTUNG IM DURCHGANG

Die Klappen schließen auch nach 10.000 Betätigungszyklen sowohl bei der Sitz- als auch bei der Gehäuseprüfung blasendicht.

**CRANE**®



[www.cranecpe.com](http://www.cranecpe.com)

# XOMOX® Serie XLD Wesentliche Merkmale und Vorteile

Konform gemäß ISO 15848-1 BH CO3 SSAO RT - 200C & TA-Luft 2021  
Austritt flüchtiger Emissionen unter 20 ppm - CO3 = 2500 Lastwechsel; 4 Wärmezyklen - 0 Nachstellungen

**1**



**DREI DICHTUNGSELEMENTE**  
Die XLD Absperrklappe setzt mit seinem ROBUSTEN, DREIFACH VONEINANDER UNABHÄNGIG WIRKENDEN DICHTSYSTEM neue Maßstäbe und bietet herausragende Dichtleistung zur Atmosphäre – selbst unter hoher thermischer Beanspruchung.

**2**



**VERBESSERTER DICHTUNG IM DURCHGANG**  
Die Primärdichtung ist als chemikalienbeständiger Metallring mit Unterlegscheibenfeder ausgeführt und ersetzt die bisherige Elastomer-Dichtung. Dadurch wird die Lebensdauer der Armatur erhöht und die Dichtheit im Durchgang verbessert.

**3**



**GESCHLOSSENER GEHÄUSEBODEN**  
Die einzigartige Ausführung mit geschlossenem Gehäuseboden VERHINDERT DIE ENTSTEHUNG EINES ZWEITEN POTENZIELLEN LECKAGEPFADS. Dieses Merkmal verringert die Wahrscheinlichkeit einer Leckage der Armatur zur Atmosphäre signifikant und gewährleistet zudem maximalen Schutz gegen korrosive Einflüsse.

**4**



**AUSFÜHRUNG MIT SELBSTNACHSTELLENDER PACKUNG**  
Einzige Absperrklappe am Markt mit einstellbarem Gehäusedeckel.

**5**



**LANGLEBIGKEIT**  
Das Metalllager wurde durch ein INNOVATIVES FLUORPOLYMER-LAGER ersetzt, wodurch die Welle in aggressiven Umgebungen gegen Korrosion und Festfressen geschützt ist.

**6**



**REDUZIERTES DREHMOMENT**  
Dank der optimierten Geometrie des Stützrings werden mögliche Quetschstellen ausgeschlossen, WODURCH DAS DREHMOMENT NIEDRIG UND KONSTANT BLEIBT.



## Ausführungen und Größen

Serie XLD	Gehäusebauform	Flan-sche	Druck-stufe	DN	50	65	80	100	150	200	250	300
				Zoll (Inch)	2"	2,5"	3"	4"	6"	8"	10"	12"
XLD 11	EN-JS1049/ASTM 395 ZWISCHENFLANSCH	ANSI	150		Scheibe mit PFA-Auskleidung /PFA-Auskleidung							
XLD 12		DIN	PN10/16		Scheibe mit PFA-Auskleidung /PFA-Auskleidung							
XLD 13		JIS	JIS 10K		Scheibe mit PFA-Auskleidung /PFA-Auskleidung							
XLD 21	EN-JS1049/ASTM 395 ANFLANSCH	ANSI	150		Scheibe mit PFA-Auskleidung /PFA-Auskleidung							
XLD 22		DIN	PN10/16		Scheibe mit PFA-Auskleidung /PFA-Auskleidung							
XLD 23		JIS	JIS 10K		Scheibe mit PFA-Auskleidung /PFA-Auskleidung							

### CRANE CHEMPHARMA & ENERGY

Xomox International GmbH & Co. OHG  
Von-Behring-Straße 15  
8131 Lindau (Bodensee)  
Deutschland  
Tel.: +49 8382 702 0  
Fax: +49 8382 702 144

Crane Co. und deren verbundene Unternehmen übernehmen keine Verantwortung für etwaige Fehler in Katalogen, Broschüren, sonstigen Druckerzeugnissen und Informationen auf Webseiten. Crane Co. behält sich das Recht vor, seine Produkte ohne Ankündigung zu ändern. Wenn nicht anders angegeben, gilt dies auch für Produkte, die bereits bestellt wurden, sofern die Änderungen vorgenommen werden, ohne dass eine Änderung an bereits vereinbarten Spezifikationen erforderlich wird. Alle eingetragenen Warenzeichen in dieser Dokumentation sind Eigentum von Crane Co. oder deren verbundener Unternehmen. Crane sowie die Marken von Crane und deren Schriftzüge ((ALOYCO®, BAUM®, CENTER LINE®, CRANE®, CRYOWORKS®, DEPA® & ELRO®, DOPAK®, DUO-CHEK®, FLOWSEAL®, GYROLOK®, GO REGULATOR®, HOKE®, JENKINS®, KROMBACH®, NOZ-CHEK®, PACIFIC VALVES®, RESISTOFLEX®, REVO®, SAUNDERS®, STOCKHAM®, TECHNIFAB®, TEXAS SAMPLING®, WESTLOCK CONTROLS®, WTA® und XOMOX®) sind eingetragene Warenzeichen von Crane Co. Alle Rechte vorbehalten.