

XOMOX®



SEAL
THE FUTURE.

AUSGEKLEIDETE ABSPERRKLAPPEN BAUREIHE XLD

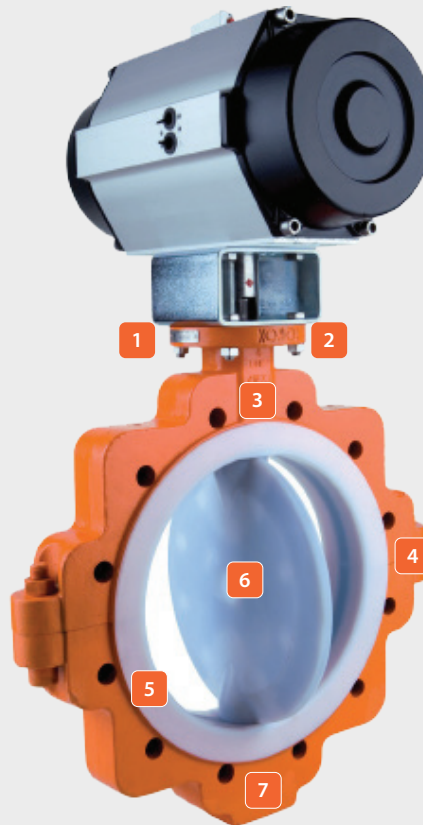
CRANE

www.cranecpe.com

Ausgekleidete Absperrklappen Leistung

Wir haben die Anregungen unserer anspruchsvollsten Nutzer aufgenommen: So haben wir Ihre Ideen umgesetzt:

Geringere Emissionen gemäß den Anforderungen von ISO 15848-1 BH C03 SSA0/ Zulassung nach TA-LUFT 2021



1

Niedrigere Drehmomente

erlauben kleine, kostengünstige Antriebe und sichern eine verbesserte Wirtschaftlichkeit.

2

ISO 5211 Montageplatte

Option zur flexiblen Montage von Antrieben mittels Anbauhalterung oder Direktaufbau.

Der Direktaufbau gewährleistet robusten Betrieb bei zugleich platzsparender Auslegung des Systems.

3

Abdichtung zur Atmosphäre

durch Verwendung eines dreifachen FKM O-Rings am Wellenende.

4

Abdichtung zur Atmosphäre

durch hochwertige Oberflächenvergütung.

5

Die große Dichtfläche verhindert

das Austreten von Leckagen am Flansch.

6

Die verbesserte Scheibenkonstruktion

gewährleistet eine höhere Stabilität

6

Werkstoffe

Gehäuse und Scheibe in EN-JS1049 / ASTM A395 Kugelgraphitguss, PFA / Teflon® ausgekleidet.

Ausgekleidete Absperrklappen Produktübersicht

Werkstoffe

Gehäuse und Scheibe in Sphäroguss nach EN-JS1049 / ASTM A395, Auskleidung mit PFA / Teflon® PFA

Druckstufen

Vakuumtauglicher Betriebsdruck (0.02 psi/1,33 hPa)
Schließdruck max. 150 psi/10 bar

Temperaturbereich

-20°C bis 200°C
253K bis 473K
-4°F bis 392°F

Anwendungsbereiche

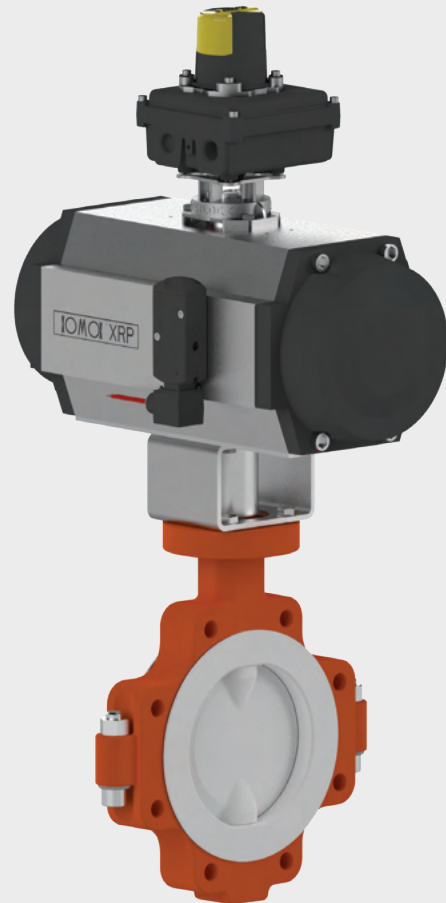
XLD Klappen bieten wirtschaftliche Lösungen für die Mehrheit von chemischen Anwendungen unter Gewährleistung der höchst möglichen Dichtheit im Durchgang und gegenüber diffusen Emissionen.

Die Absperrklappen werden vorwiegend in folgenden Industriebereichen eingesetzt:

- Chloralkali
- Anorganische Industriechemikalien
- Metall- und Bergbauindustrie
- Pharmazie
- Stickstoff- und Phosphatdünger
- Erdölraffination

Innerhalb dieser Bereiche zeichnen sich XLD Absperrklappen vor allem bei folgenden Anwendungen aus

- Chlor
- Sole
- Benzol
- Brom
- Schwefelsäure
- Salpetersäure
- Salzsäure
- Phosphorsäure
- Meerwasser



XLD11 6" Zwischenflansch mit Getriebe

Auf unserer Website www.cranecpe.com finden Sie diese und andere ausgekleidete Produkte und Anwendungen sowie Broschüren, Zertifikate, Dokumente und vieles mehr.

Ausgekleidete Absperrklappen Anwendungsbereich

Funktionsweise	Offen / Geschlossen	●
	Drosselbetrieb	●
	Umleitbetrieb	●
Medientyp	Flüssigkeiten und Gase ohne Feststoffe	●
	Verschmutzte Flüssigkeiten und Gase	●
	Korrosive Flüssigkeiten und Gase	●
	Toxische Flüssigkeiten und Gase	●
	Viskose Flüssigkeiten	●
	Flüssigkeiten mit Feststoffen und Schlämme	●
	Abrasive Schlämme	●
	Faserige Schlämme	●
	Trocknungsprodukte	●
	Vakuumbetrieb	●
	Hohe Durchflusskapazität	●
Anwendungsfälle	Niedriges Drehmoment	●
	Schutz gegen den Austritt flüchtiger Emissionen	●
	Wartungsarm	●
	Verlängerte Standzeit	●
	Nennweiten	2" - 24" DN50 - DN600
	Druckstufen	Class 150 / PN10 PN 20
	Hochtemperatur (ASME/EN)	392°F/200°C
	Tieftemperatur (EN)	14°F/-10°C
	Tieftemperatur (ASME)	-4°F/-20°C
	Hauptvorteil	Sicherheit / Wirtschaftlichkeit

● Ausgezeichnete Leistung ● Eingeschränkte Anwendung ● Nicht zutreffend

Quelle: CRANE Engineering

Ausgekleidete Absperrklappen Wesentliche Merkmale und Vorteile

Konform gemäß ISO 15848-1 BH C03 SSAO RT – 200C & TA-Luft 2021
Austritt flüchtiger Emissionen unter 20 ppm – C03 = 2500 Lastwechsel; 4 Wärmezyklen – 0 Nachstellungen

1



DREI DICHTUNGSELEMENTE
Die XLD Absperrklappe setzt mit seinem ROBUSTEN, DREIFACH VONEINANDER UNABHÄNGIG WIRKENDEN DICHTSYSTEM neue Maßstäbe und bietet herausragende Dichtleistung zur Atmosphäre – selbst unter hoher thermischer Beanspruchung.

2



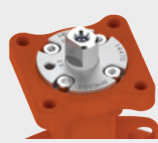
VERBESSERTER DICHTUNG IM DURCHGANG
Die Primärdichtung ist als chemikalienbeständiger Metallring mit Unterlegscheibenfeder ausgeführt und ersetzt die bisherige Elastomer-Dichtung. Dadurch wird die Lebensdauer der Armatur erhöht und die Dichtheit im Durchgang verbessert.

3



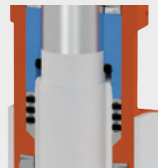
GESCHLOSSENER GEHÄUSEBODEN
Die einzigartige Ausführung mit geschlossenem Gehäuseboden VERHINDERT DIE ENTSTEHUNG EINES ZWEITEN POTENZIELLEN LECKAGEPFADS. Dieses Merkmal verringert die Wahrscheinlichkeit einer Leckage der Armatur zur Atmosphäre signifikant und gewährleistet zudem maximalen Schutz gegen korrosive Einflüsse.

4



AUSFÜHRUNG MIT SELBSTNACHSTELLENDER PACKUNG
Einzige Absperrklappe am Markt mit einstellbarer Abdeckung.

5



LANGLEBIGKEIT
Das Metalllager wurde durch ein INNOVATIVES FLUORPOLYMER-LAGER ersetzt, wodurch die Welle in aggressiven Umgebungen gegen Korrosion und Festfressen geschützt ist.

6



REDUZIERTES LOSBRECHMOMENT
Dank der optimierten Geometrie des Stützrings werden mögliche Quetschstellen ausgeschlossen, WODURCH DAS LOSBRECHMOMENT NIEDRIG UND KONSTANT BLEIBT.



Ausführungen und Größen

Baureihe XLD	Gehäusebauform	Flansch	Druck- stufe	DN	50	65	80	100	150	200	250	300
				Zoll (Inch)	2"	2,5"	3"	4"	6"	8"	10"	12"
XLD 11	EN-JS1049/ASTM 395 ZWISCHENFLANSCH	ANSI	150		Scheibe mit PFA-Auskleidung /PFA-Auskleidung							
XLD 12		DIN	PN10/16		Scheibe mit PFA-Auskleidung /PFA-Auskleidung							
XLD 13		JIS	JIS 10K		Scheibe mit PFA-Auskleidung /PFA-Auskleidung							
XLD 21	EN-JS1049/ASTM 395 ANFLANSCH	ANSI	150		Scheibe mit PFA-Auskleidung /PFA-Auskleidung							
XLD 22		DIN	PN10/16		Scheibe mit PFA-Auskleidung /PFA-Auskleidung							
XLD 23		JIS	JIS 10K		Scheibe mit PFA-Auskleidung /PFA-Auskleidung							

Ausgekleidete Produkte

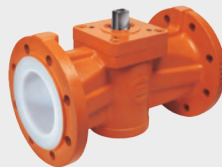
AUSGEKLEIDETE KÜKENHÄHNE



Edelstahl mit
Auskleidung
Kegelventile



Ausgekleidete
3-Wege-Kükenhähne



Ausgekleideter
Kükenhahn mit Anbau
nach ISO 5211



Ausgekleidete
Kükenhähne, PN 16,
Class 150 und 300

AUSGEKLEIDETE RÜCKSCHLAGKLAPPEN



Rückschlagklappen in
Schrägsitzform



Vertikale und horizontale
Kolbenrückschlagventile



Federbelastete
Rückschlagklappen



Rückschlagklappen

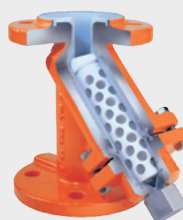
AUSGEKLEIDETE ZUBEHÖRTEILE



Vollständig
ausgekleidete
Probenahmeventile



Vollständig
ausgekleidetes
Schauglas



Vollständig
ausgekleidete
Abscheider und Filter



Gerade Kugelrückschlag-
ventile

AUSGEKLEIDETE ABSPERRKLAPPEN

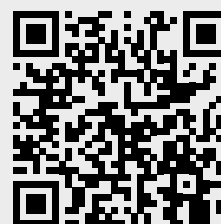


Absperrklappen mit
vollständiger
PFA-Auskleidung



XLD Zwischenflansch

Zusätzliche Informationen zu unseren
Produkten
finden Sie unter: www.cranecpe.com



Bemerkungen

[illegible]

CRANE®

CRANE CHEMPHARMA & ENERGY

Xomox International GmbH & Co.OHG
Von-Behring-Straße 15
88131 Lindau (Bodensee)
Deutschland
Tel.: +49 8382 702-0

Xomox Corp.
4444 Cooper Road,
Cincinnati, OH 45242
USA
Tel.: (513) 745-6000

Crane Co. und deren verbundene Unternehmen übernehmen keine Verantwortung für etwaige Fehler in Katalogen, Broschüren, sonstigen Druckerzeugnissen und Informationen auf Webseiten. Crane Co. behält sich das Recht vor, seine Produkte ohne Ankündigung zu ändern. Wenn nicht anders angegeben, gilt dies auch für Produkte, die bereits bestellt wurden, sofern die Änderungen vorgenommen werden, ohne dass eine Änderung an bereits vereinbarten Spezifikationen erforderlich wird. Alle eingetragenen Warenzeichen in dieser Dokumentation sind Eigentum von Crane Co. oder deren verbundener Unternehmen. Crane sowie die Marken von Crane und deren Schriftzüge (ALOYCO®, BAUM®, CENTER LINE®, CRANE®, CRYOWORKS®, DEPA® & ELRO®, DOPAK®, DUO-CHEK®, FLOWSEAL®, GYROLOK®, GO REGULATOR®, HOKE®, JENKINS®, KROMBACH®, NOZ-CHEK®, PACIFIC®, RESISTOFLEX®, XOMOX®, SAUNDERS®, STOCKHAM®, TECHNIFAB®, TEXAS SAMPLING®, WESTLOCK CONTROLS®, WTA® und XOMOX®) sind eingetragene Warenzeichen von Crane Co. Alle Rechte vorbehalten.