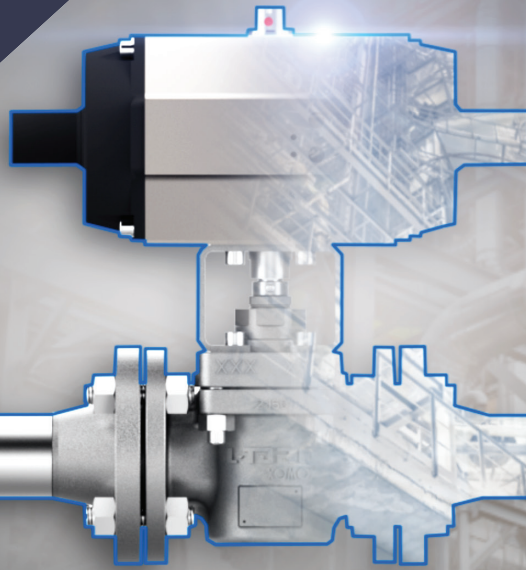


XOMOX®



L-TORQ XOMOX® KÜKENHÄHNE

Automatisierte Antriebspakete für Kükenhähne in
branchenweit kompakter Bauweise

L-TORQ XOMOX®

bietet bemerkenswerte Vorteile im Hinblick auf Drehmoment, Reparaturfähigkeit und Emissionsverhalten, ohne auf die wichtigsten Eigenschaften eines Kükenhahns verzichten zu müssen:

- ✓ Kosteneffizientes Automatisierungspaket durch signifikante Reduzierung des Drehmoments
- ✓ Komplettsatz erleichtert die Reparatur
- ✓ Reduzierung der Stillstandzeiten durch Wartung und Instandhaltung der Armatur im laufenden Betrieb
- ✓ Einfach zugängliche Kükennachstellung und nachstellbare Schaltwellenpackung
- ✓ Konstruktion erfüllt modernste Anforderungen an die Einhaltung der Grenzwerte für flüchtige Emissionen nach ISO-15848-1



*Metallische Kükenhähne

CRANE

v in

www.cranecpe.com

L-TORQ XOMOX Wesentliche Merkmale und Vorteile

1 50% REDUZIERUNG DES DREHMOMENTS



Mit einem innovativen Kartuschen-Design zur kontrollierten Kompression der Dichtelemente erreicht der L-TORQ XOMOX hohe Leckagesicherheit auch bei geringeren Druckkräften. Unabhängig von der Nennweite sind dadurch automatisierte Antriebspakete in branchenweit kompakter Bauweise mit einem gegenüber herkömmlichen Kükenhähnen bis zu 50% geringeren Drehmoment möglich.

2 40% KÜRZERE REPARATURZEITEN



L-TORQ XOMOX Dichtkomponenten können ohne Spezialkenntnisse und -werkzeuge ausgetauscht werden, sodass Sie Prozess- und Wartungskosten erheblich reduzieren können.

3 SCHUTZ GEGEN DEN AUSTRITT FLÜCHTIGER EMISSIONEN



Erfüllt die künftig geltenden strengeren Anforderungen der Technischen Anleitung zur Reinhaltung der Luft (TA-LUFT) und schafft durch die enge Orientierung an der ISO 15848-1 BH CO3 200°C SSA0 für unsere Kunden die Voraussetzung für eine zukunftssichere Investition.

DREHMOMENTREDUZIERUNG	REPARATURFÄHIGKEIT	AUSTRITT DIFFUSER EMISSIONEN
<p>1. Platzsparender Antrieb Das um bis zu 50% reduzierte Drehmoment ermöglicht den Einsatz kleiner dimensionierter Antriebspakete, wodurch sich auch der Kostenaufwand verringert</p> <p>2. Geringeres Gewicht Hoher Einbau- und Bedienkomfort</p> <p>3. Längere Lebensdauer Höhere Nutzungsdauer der Dichtung durch kontrollierte Kompression der Dichtelemente</p> <p>4. Büchse im Kartuschen-Design Patentierter, modular aufgebaute Kartusche</p> <p>5. Invertiertes Kükens Ermöglicht passgenaue Einstellungen</p>	<p>6. Kükens-Reparatur-Komplettsatz Reparatur im laufenden Betrieb ohne Bedarf an Spezialwerkzeug und hochqualifiziertem Fachpersonal</p> <p>7. Kompakte Büchse im Kartuschen-Design Austauschbarkeit des modular ausgeführten Kartuschen-Designs vereinfacht den Einbau und spart kostbare</p>	<p>8. TA-Luft-2021 Zertifiziert Erfüllt die geltenden, strengeren Anforderungen der Technischen Anleitung zur Reinhaltung der Luft (TA-Luft 2021)</p> <p>9. Überlegener Schutz gegen den Austritt flüchtiger Emissionen Kennwerte nach ISO 15848-1 BH CO3 SSA0</p> <p>10. Packung mit PTFE-Umflechtung Packung mit PTFE-Umflechtung und eine spiralgewickelte Dichtung sorgen für optimale Dichtheit zwischen Schaltwelle und Deckel</p>

Lieferbare Werkstoffe

- Gehäuse: A216 Gr. WCB / 1.0619, A351 Gr. CF8M / 1.4408

- Büchse: PFA

Nennweiten

- 1/2" bis 6" / DN 15-150

Druckstufen

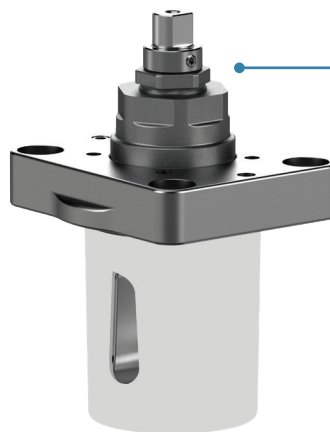
- ASME Class 150, 300 / PN 10-40

Dichtung Packung

- Deckeldichtung: 50% PTFE-Umflechtung & 50% graphitgefüllte Spiraldichtung
- Dichtung: Garnitur aus Monel oder Edelstahl
- Schaltwelledichtungen: PTFE oder Graphit

Antriebsanbau

- Antriebsanbau nach ISO 5211 und Standardschnittstelle für Zubehör nach VDI/VDE 3845 (Namur)



DIE MODULAR AUFGEBAUTE KARTUSCHE MIT PFA BÜCHSE ERMÖGLICHT EINE EINFACHE REPARATUR OHNE ERFORDERNIS VON SPEZIELLER KENNNTISS UND WERKZEUGEN
*PATENT ANGEMELDET

CRANE CHEMPHARMA & ENERGY

Xomox International GmbH & Co. OHG
Von-Behring-Straße 15
8131 Lindau (Bodensee)
Deutschland
Tel.: +49 8382 702 0
Fax: +49 8382 702 144

Crane Co. und deren verbundene Unternehmen übernehmen keine Verantwortung für etwaige Fehler in Katalogen, Broschüren, sonstigen Druckerzeugnissen und Informationen auf Webseiten. Crane Co. behält sich das Recht vor, seine Produkte ohne Ankündigung zu ändern. Wenn nicht anders angegeben, gilt dies auch für Produkte, die bereits bestellt wurden, sofern die Änderungen vorgenommen werden, ohne dass eine Änderung an bereits vereinbarten Spezifikationen erforderlich wird. Alle eingetragenen Warenzeichen in dieser Dokumentation sind Eigentum von Crane Co. oder deren verbundener Unternehmen. Crane sowie die Marken von Crane und deren Schriftzüge ((ALOYCO®, BAUM®, CENTER LINE®, CRANE®, CRYOWORKS®, DEPA® & ELRO®, DOPAK®, DUO-CHEK®, FLOWSEAL®, GYROLOK®, GO REGULATOR®, HOKE®, JENKINS®, KROMBACH®, NOZ-CHEK®, PACIFIC VALVES®, RESISTOFLEX®, REVO®, SAUNDERS®, STOCKHAM®, TECHNIFAB®, TEXAS SAMPLING®, WESTLOCK CONTROLS®, WTA® und XOMOX®) sind eingetragene Warenzeichen von Crane Co. Alle Rechte vorbehalten.