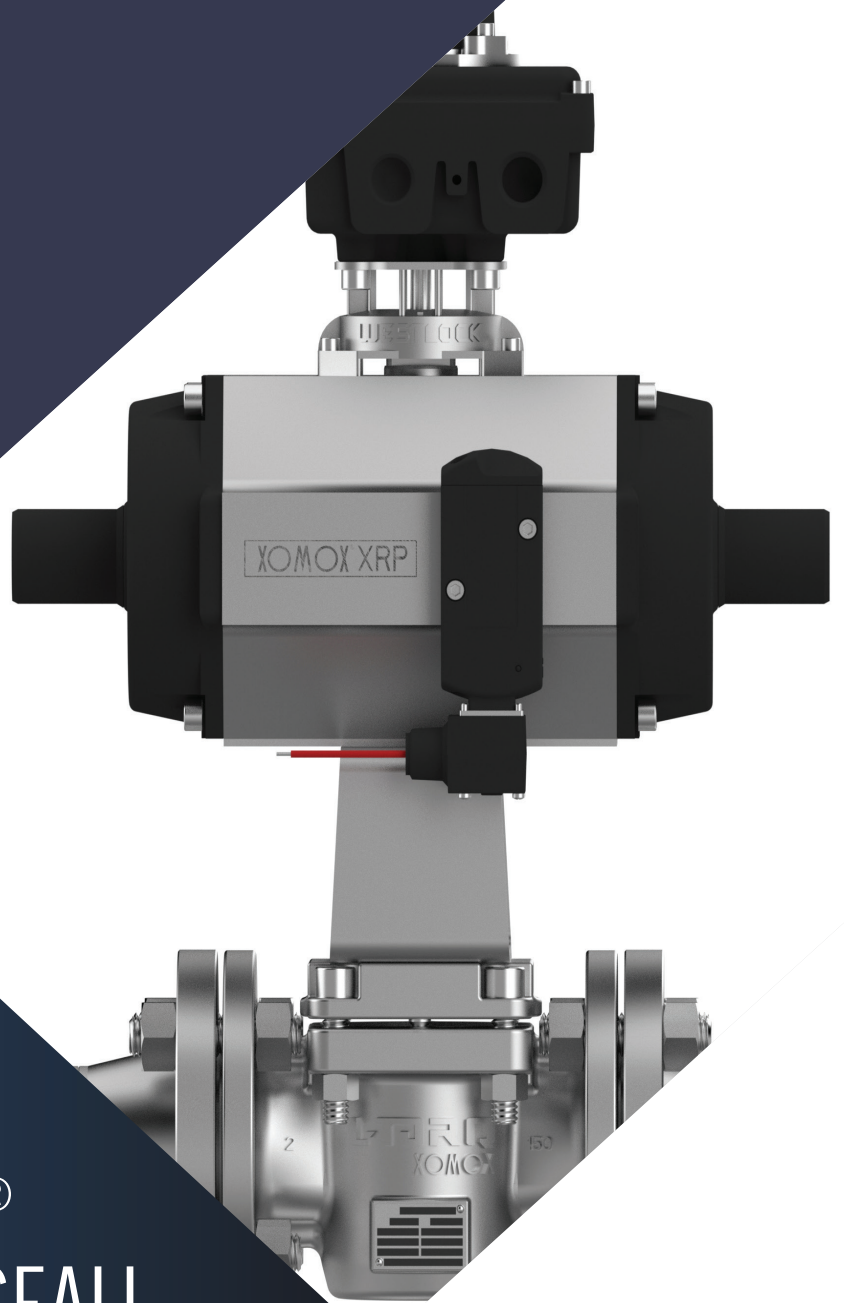


XOMOX®



L-TORQ XOMOX® VANNES À BOISSEAU CONIQUE

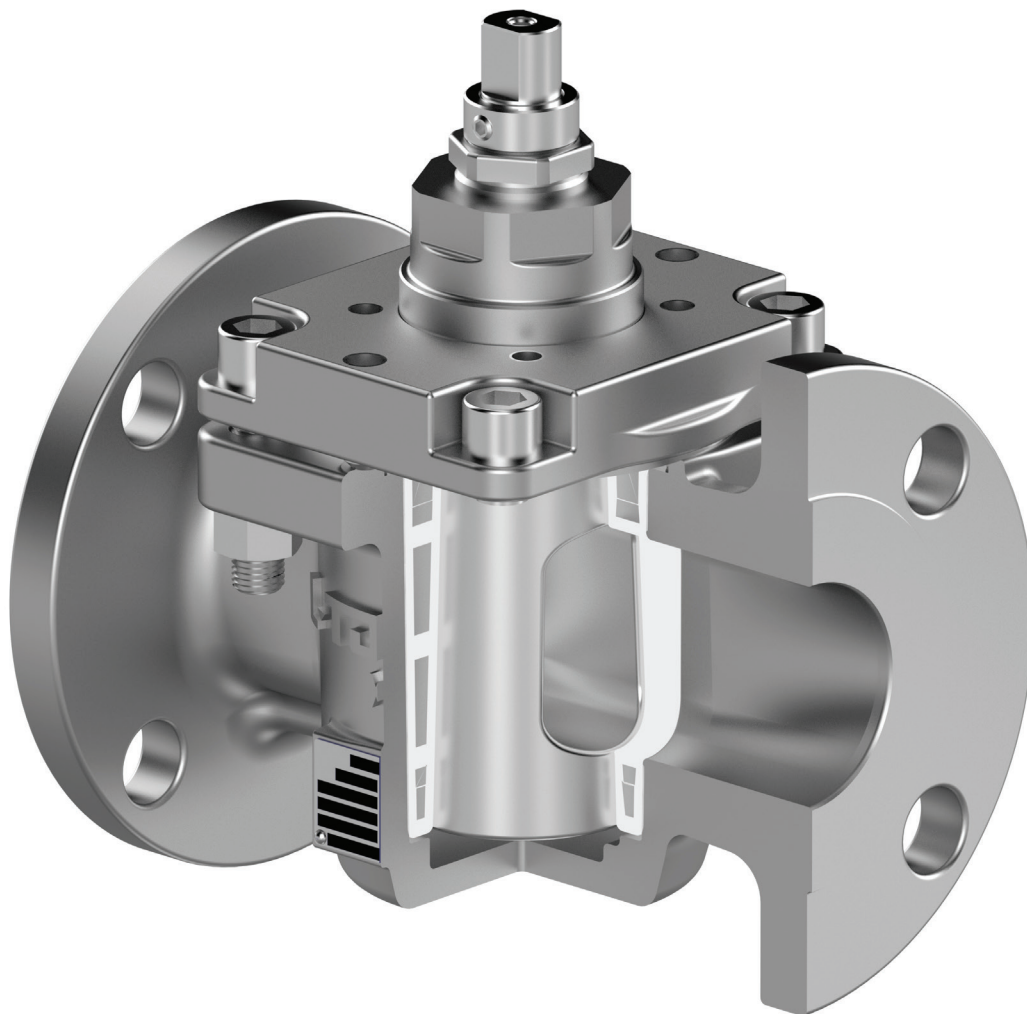
LES ROBINETS À
BOISSEAU
CONIQUE,
MOTORISÉS, LES
PLUS COMPACTS DE
L'INDUSTRIE

CRANE

v in

www.cranecpe.com

Pourquoi opter pour les vannes à boisseau conique XOMOX® ?



Pas de zone morte

Pas de rétention de produit – Le couple n'augmente pas en cours de fonctionnement

Grande surface d'étanchéité

Les petites rayures n'impactent pas l'étanchéité. Zéro fuite

Ajustement en ligne

L'étanchéité en ligne et vers l'extérieur sont ajustables pendant l'installation de la vanne.

Aperçu des produits

Matériaux de fabrication

- WCB/CF8M/CN7M/CD4MCuN avec cartouche PFA
- 1.069/1.4408/1.4500/1.4470 Duplex avec cartouche PFA

Gamme dimensionnelle

- 1/2" - 6"
- DN15 - DN150

Pressions nominales

- ASME classe 150, 300
- EN classe PN 10-40

Étanchéité et garniture

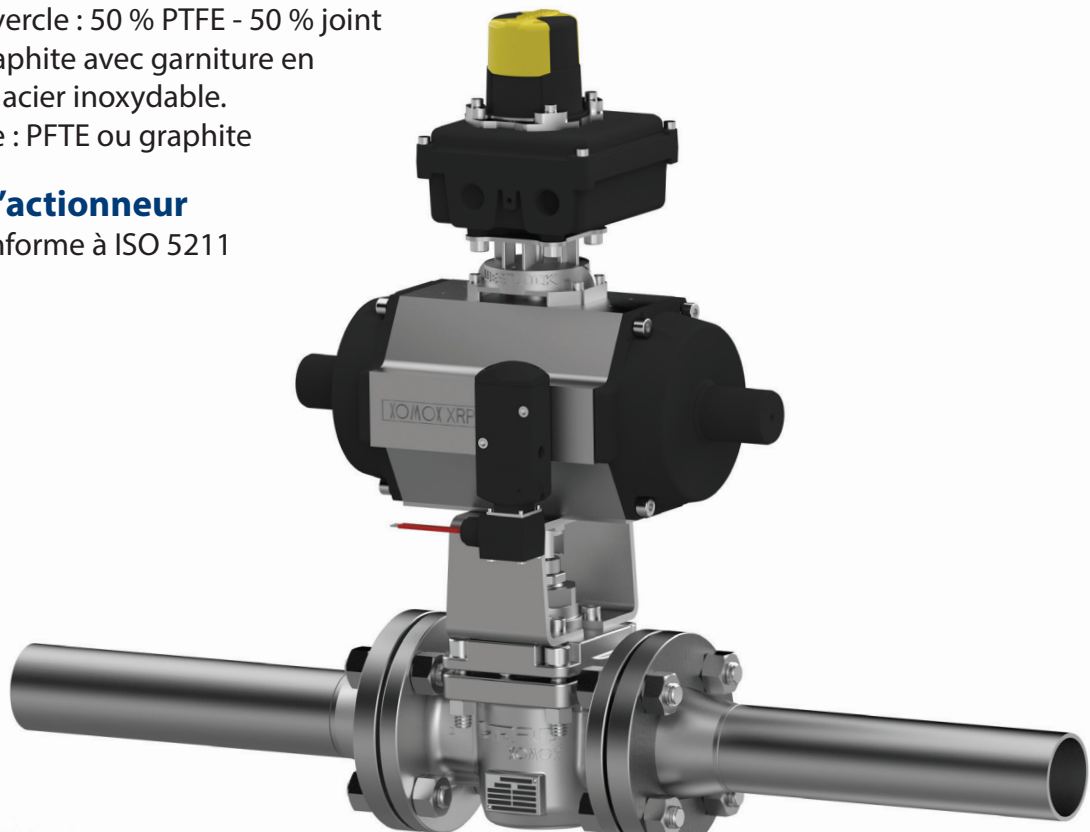
- Joint de couvercle : 50 % PTFE - 50 % joint spiralé en graphite avec garniture en Monel ou en acier inoxydable.
- Joints de tige : PFTE ou graphite

Montage de l'actionneur

- Montage conforme à ISO 5211

Applications

- MDI, TDI
- Engrais
- Ammoniac
- Caustique
- Pétrole brut
- Sables bitumineux
- AA
- Chlore
- HCN
- Acide sulfurique
- HF
- Café



L-TORQ XOMOX

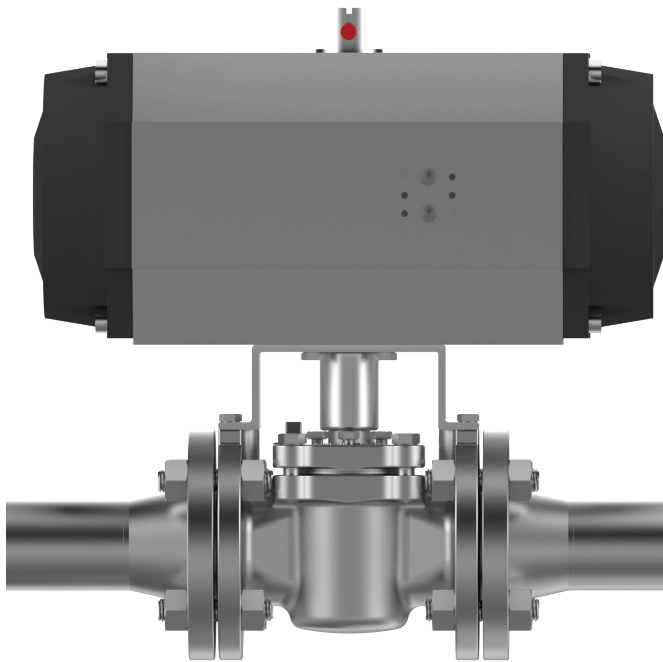
Apporte des atouts considérables en matière de couple, de réparabilité et d'émissions fugitives tout en gardant les caractéristiques primaires d'une valve à boisseau conique.

Caractéristiques et avantages

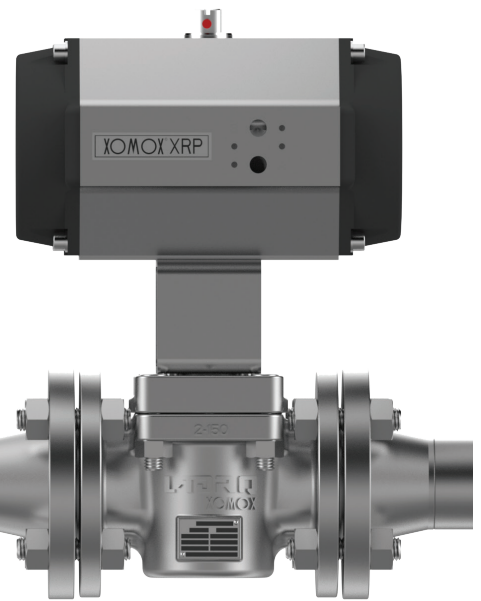
50%↓

 **Réduction du couple**

**Vanne à boisseau
conique traditionnelle**



L-TORQ



**Actionneur plus
petit**

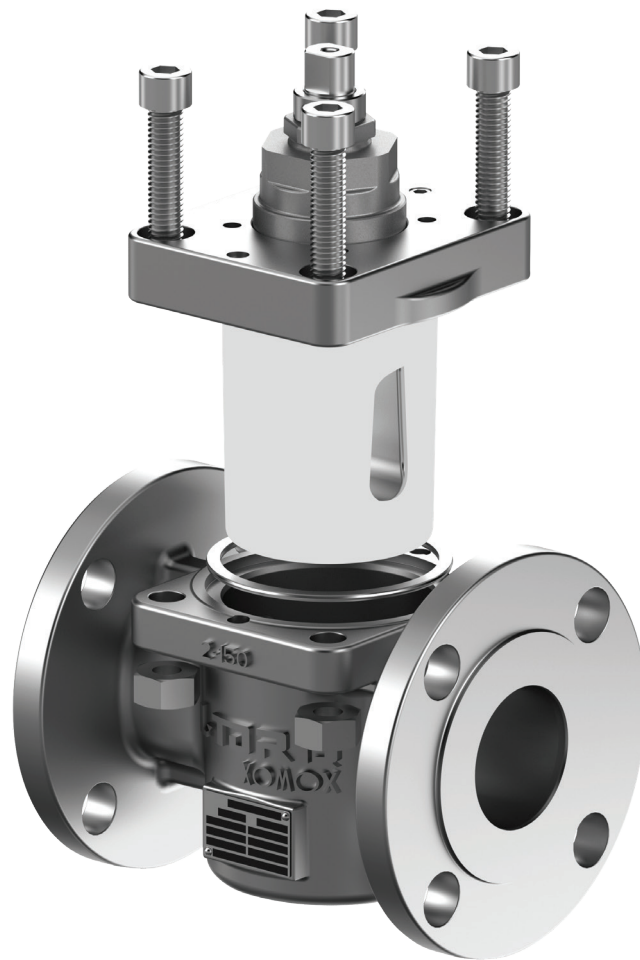
Poids réduit (vannes
motorisées)

Durée de vis prolongée

Caractéristiques et avantages



RÉPARATION SIMPLIFIÉE



Réparation
simplifiée

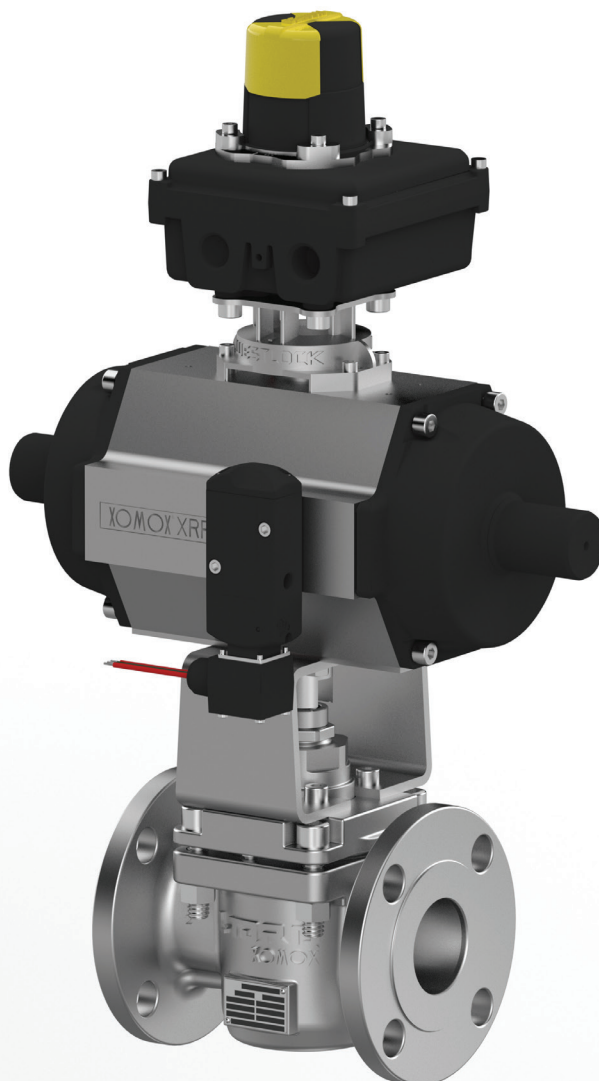
Conception compacte
du module interne

Couvercle, boisseau
et cartouche, indépendants

Caractéristiques et avantages



Émissions fugitives



ISO 15848-1
2015

**TA-LUFT (NORME
ALLEMANDE POUR
LE MAINTIEN DE LA
PURETÉ DE L'AIR)**
2021

**ANSI/API
STD 607**
ÉDITION 8^{ème} 2022

Caractéristiques de la conception

CONCEPTION DE LA CARTOUCHE

- Insert revêtu permettant une précision dimensionnelle accrue
- Les lèvres de l'insert métallique sont entièrement surmoulées de PFA, éliminant la zone de crevasses qui existe dans la conception du robinet à boisseau conique traditionnel

CLAPET INVERSÉ

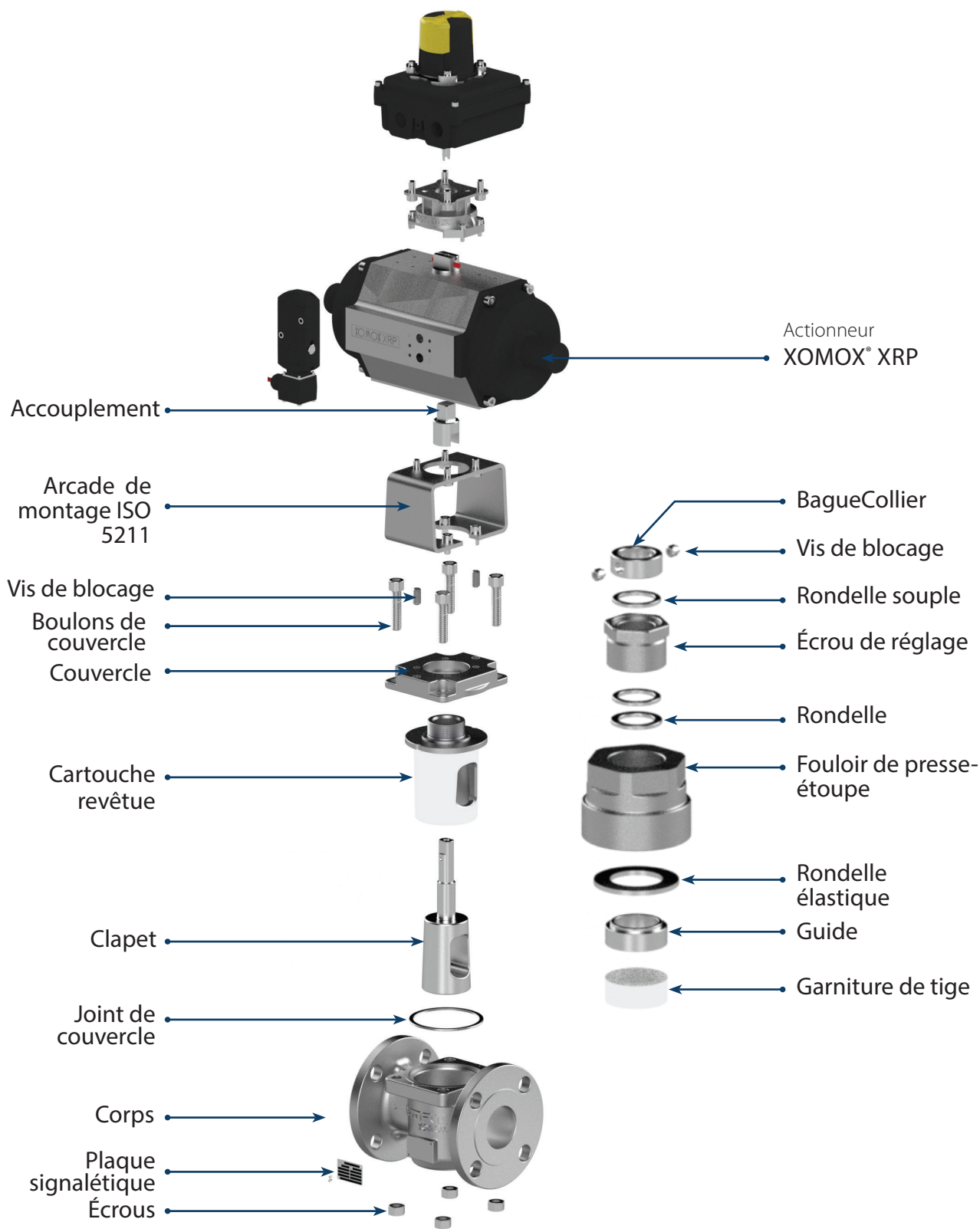
- Permet un contrôle efficace de la compression de la cartouche
- Ajustement du boisseau par déplacement vers le haut
- Réglage séparé du presse-étoupe et du boisseau

KIT DE RÉPARATION

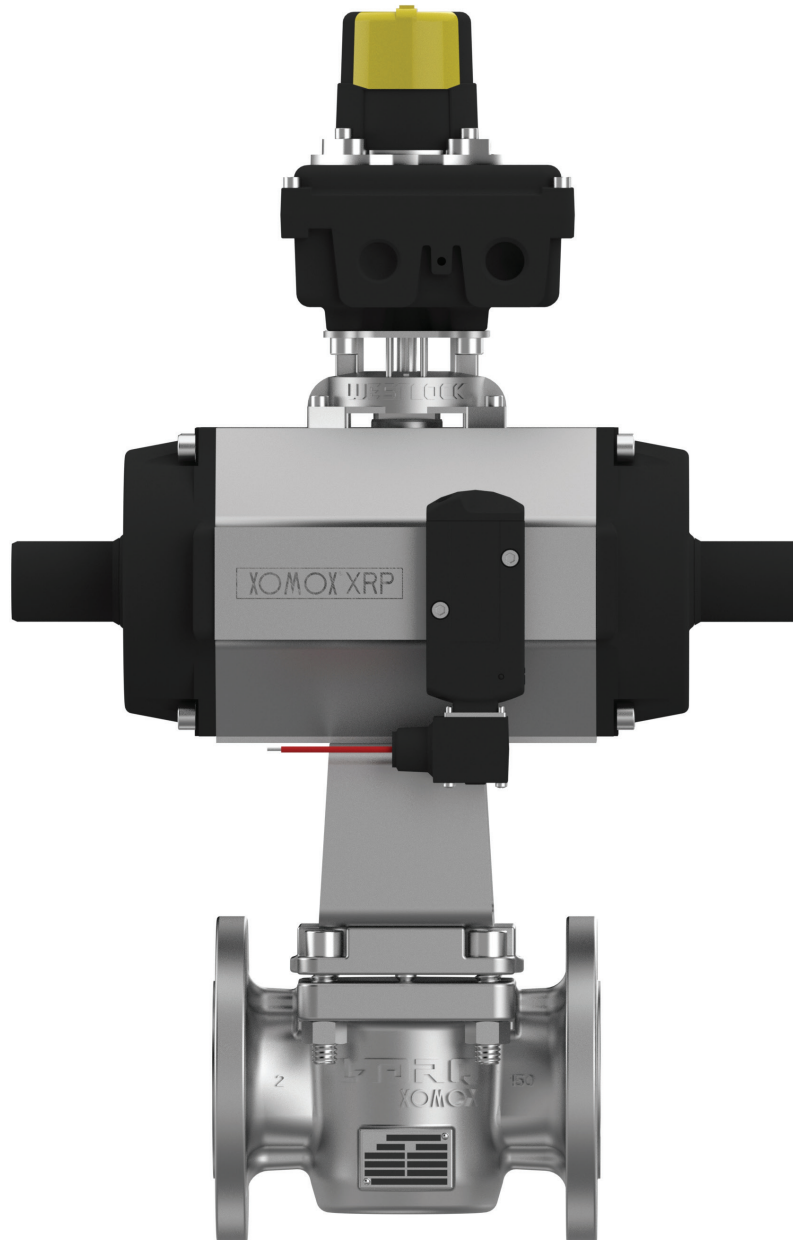
- Conception compacte du module
- Ce principe de réparation simplifié ne requiert pas de personnel hautement qualifié ni d'outillage spécial



Aperçu



Caractéristiques de la conception et options



**Montage de
l'actionneur svt
ISO 5211**

**Dispositif de
verrouillage
de série sur levier
et réducteur**

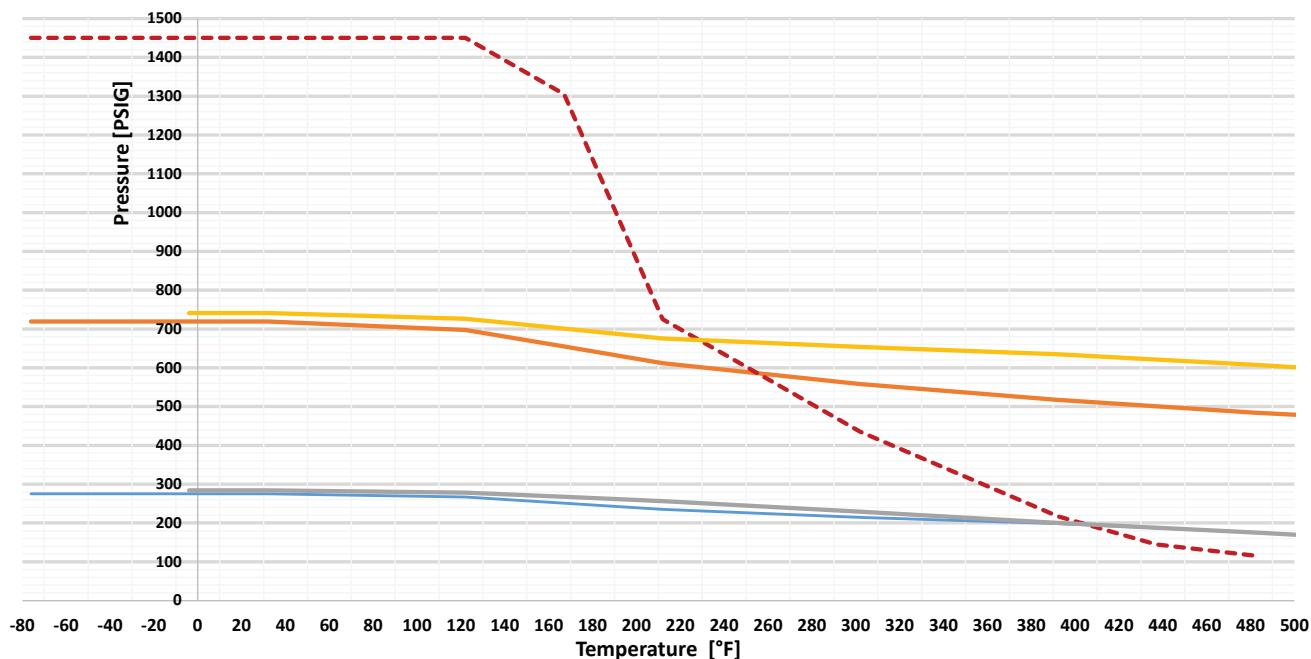
**Motorisation
Boîtiers avec
Interface NAMUR**

**Disponible en
option
sécurité
feu suivant
API 607**

Pression / Température nominales ANSI

PRESSION- TEMPÉRATURE NOMINALES

L-TORQ XOMOX FIG. L067 & L0367, TAILLE 1/2"-6" 2 VOIES, CLASSE 150 & 300



COUPLES DE FONCTIONNEMENT. (POUCES-LIVRES)

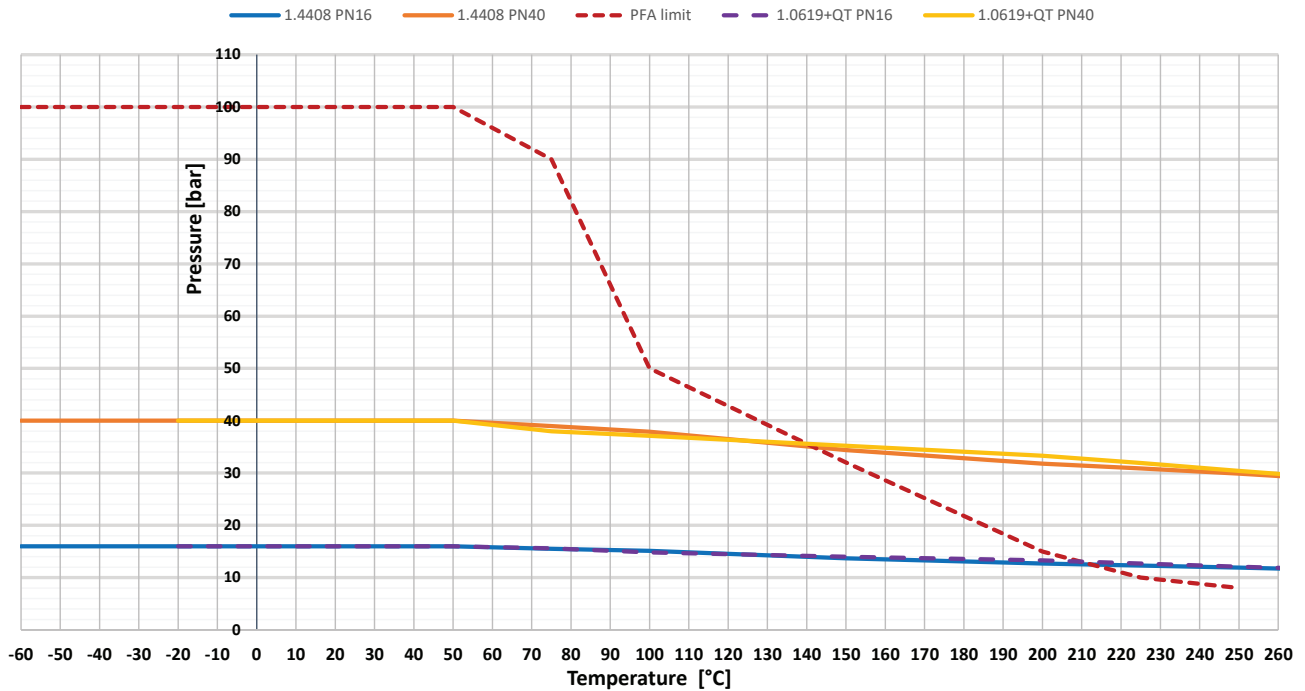
Dimensions	Couple de décollage	Couple de siège	Couple de manoeuvre
1/2"	70	80	71
3/4"	70	80	71
1"	190	151	133
1½"	400	319	284
2"	545	434	381
3"	660	532	461
4"	1 350	1 080	948
6"	2 700	2 169	1 877

* Les chiffres correspondent à des vannes à 2 voies avec cartouche en PFA pour les fluides propres. Pour le chlore, l'oxygène, etc. Les produits secs multiplient les valeurs susmentionnées par 1,5.

Pression / Température nominales DIN

PRESSION- TEMPÉRATURE NOMINALES

L-TORQ XOMOX FIG. L067 & L0367, TAILLE DN15 à DN150 2 VOIES, PN 16 et PN40



COUPLES DE FONCTIONNEMENT. (NM)

Dimensions	Couple de décollage	Couple de siège	Couple de manoeuvre
1/2"	8	9	8
3/4"	8	9	8
1"	21	17	15
1½"	45	36	32
2"	62	49	43
3"	75	60	52
4"	153	122	107
6"	305	245	212

* Les chiffres correspondent à des vannes à 2 voies avec cartouche en PFA pour les fluides propres. Pour le chlore, l'oxygène, etc. Les produits secs multiplient les valeurs susmentionnées par 1,5.

Valeurs MAST et Kv/Cv pour les USA et l'UE

L-TORQ MAST (ANSI/DIN)

Diamètres		1.4408/CF8M	1.4470 (Duplex) / CD4MCuN
1/2"	DN 15	62	96
3/4"	DN 20	62	96
1"	DN 25	107	164
1 1/2"	DN 40	222	343
2"	DN 50	222	343
2 1/2"	DN 65	222	343
3"	DN 80	222	343
4"	DN 100	576	892
5"	DN 125	852	1318
6"	DN 150	852	1318

Valeurs Kv / Cv L067 classe 150 & L0367 classe 300

ANSI		
	KV	CV
1/2"	14	16
3/4"	16	19
1"	45	52
1 1/2"	101	117
2"	186	215
3"	306	354
4"	538	622
6"	1066	1232

Valeurs Kv / Cv L127 PN10-40

DIN		
	KV	CV
DN 15	14	16
DN 20	16	19
DN 25	47	54
DN 32	47	54
DN 40	103	119
DN 50	190	220
DN 65	190	220
DN 80	350	405
DN100	615	711
DN125	615	711
DN150 SHORT	1066	1232
DN150 LONG	1109	1282

Plaque signalétique L-TORQ



L-TORQ XOMOX


L-TORQ XOMOX® brings remarkable benefits in torque, reparability, and emissions performance, while maintaining the primary properties of a sleeved plug valve; 50% lower torque than current sleeved plug valves, replaceable cartridge design that equates to less costs, and it Meets the new TA-LUFT & ISO-15848 standards.

Contact Us


- FEATURES AND BENEFITS
- TECHNICAL DETAILS
- APPLICATIONS
- LITERATURE
- CERTIFICATES

L-TORQ web page QR code

Data matrix for serial number



CraneCPE.com
"Made In" Country of Origin

Figure No ISO FE	
Size/Class	
Break Torque	
Body Matl/Cart Seal Matl/Stem Packing Matl	
CE # / Manufacturing year	
Max Temp/Max pressure at that temp (TS)	
Max pressure/Max temp at that pressure (PS)	
Valve Part #	
Valve Serial #	

Plaque signalétique L-TORQ

Présentation de la norme ISO 15848 (TA-LUFT 2021)



International
Organization for
Standardization

**NORME.....ISO
INTERNATIONALE15848-1**

ISO 15848-1 est une norme internationale sur les émissions fugitives publiée par l'Organisation internationale de normalisation ISO. Elle contient à la fois des cycles de vie dynamiques et des cycles thermiques et est considérée comme l'une des normes les plus exigeantes en matière d'émissions fugitives pour les vannes à siège souple. Cette norme contient différents niveaux d'acceptation basés sur le nombre de cycles thermiques et mécaniques, la température et le nombre d'ajustements. L'objectif de la norme ISO 15848-1 est de classer les performances des différentes conceptions et constructions de vannes destinées à réduire les émissions fugitives.

Exemples de tableaux de description

ISO 15848 – 1 BH CO3 ^(200°C) 392°F – SSA0				
Composition des parties				
Partie 1 : Conception • Système de classification et procédures de qualification des tests de type de vanne	Partie 2 : Industrie (production) • Tests d'acceptation du processus de fabrication des vannes • Non-destructive	Nombre d'ajustements		
		0 / 1 / 2 / 3		
Classes de température				
(T -196 °C)	(T -40 °C)	(T RT)	(T 200 °C)	(T 400 °C)
-320 °F	-40 °F	Température ambiante, °F	392 °F	752 °F
-196 °C	-40 °C	Température ambiante, °C	200 °C	400 °C
Classification		Nombre minimal de cycles mécaniques		
CO1		800 cycles, avec deux cycles thermiques (sauf pour RT)		
CO2		1 500 cycles, avec trois cycles thermiques		
CO3		2 500 cycles, avec quatre cycles thermiques		
Classe		Fluide de test		
AH, BH, CH		H - Hélium		
AM, BM, CM		M - Méthane		
Si le fluide de test est de l'hélium, les classes sont identifiées comme AH, BH et CH. Si le fluide de test est du méthane, les classes sont identifiées comme AM, BM et CM.				
Classe	Taux de fuite mesuré^a mg s⁻¹ m⁻¹	Remarques		
A ^b	≤ 10 ⁻⁵	Typiquement atteint avec des joints à soufflet ou un système d'étanchéité de tige (arbre) équivalent pour les vannes quart de tour		
B	≤ 10 ⁻⁴	Typiquement atteint avec des garnitures à base de PTFE ou des joints en élastomère		
C	≤ 10 ⁻³	Typiquement atteint avec des garnitures flexibles à base de graphite		
^a Exprimé en mg s ⁻¹ m ⁻¹ mesuré avec la méthode de fuite intégrale ^b La classe A ne peut être mesurée qu'avec de l'hélium en employant la méthode à vide				

Les vannes de fabrication sont soumises au test ISO 15848-2 tel que décrit dans la norme. Il s'agit d'un test non-destructif qui vise à évaluer les performances des vannes (voir la norme ISO 15848).

Commander

1"

L067

6

6

P6

A

C

Taille de vanne

NPS

1/2" / DN15
3/4" / DN20
1" / DN25
1-1/2" / DN40
2" / DN50
3" / DN80
4" / DN100
6" / DN150

Numéro de figure

ASME
L067- Classe 150
L0367- Classe 300

DIN
L127 - PN 10-40

Matériau du corps

Classe	Caractère
CN7M/1.4500.....	0
WCB/1.069.....	2
M35-1/ 2.4365.....	H
CZ-100/ 2.4066.....	5
CF8M/ 1.4408.....	6
CW6M/ 2.4856.....	T
CD4MCuN/1.4470 Duplex.....	BN
CY40/ 2.4817.....	40
Autre (spécifier).....	X

Matériau du clapet/de la cartouche

Classe	Caractère
CN7M/1.4500.....	0
WCB/1.069.....	2
M35-1/ 2.4365.....	H
CZ-100/ 2.4066.....	5
CF8M/ 1.4408.....	6
CW6M/ 2.4856.....	T
CD4MCuN/1.4470 Duplex.....	BN
CY40/ 2.4817.....	40
Autre (spécifier).....	X

Service

Chlore.....C
Oxygène.....O
Vide.....V
Service général.....*Blanc*
Autre**.....X
**Veuillez demander conseil à votre ingénieur commercial XOMOX pour connaître la grande variété des autres options de services disponibles.

Opérateur de vanne

Actionné*.....A
Engrenage.....E
Clé en T verrouillable.....T
Clé de verrouillage.....Y
Engrenage de verrouillage.....Z
*Spécifiez le type d'actionneur et l'alimentation en air.

Matériau du manchon

Classe	Caractère
PFA.....	P6



* Pour commander un kit de rechange, veuillez contacter le représentant commercial de XOMOX.

* Pour tout autre matériau ferreux/non-ferreux, demandez conseil à un ingénieur XOMOX

CRANE®

CRANE CHEMPHARMA & ENERGY

Xomox International GmbH & Co.OHG
Von-Behring-Straße 15
88131 Lindau (Bodensee)
Germany
Tel.: +49 8382 702-0

Xomox Corp.
4444 Cooper Road,
Cincinnati, OH 45242
USA
Tel.: (513) 745-6000

Crane Company, and its subsidiaries cannot accept responsibility for possible errors in catalogues, brochures, other printed materials, and website information. Crane Company reserves the right to alter its products without notice, including products already on order provided that such alteration can be made without changes being necessary in specifications already agreed. All trademarks in this material are the property of the Crane Company or its subsidiaries. The Crane and Crane brands logotype (ALOYCO®, BAUM®, CENTER LINE®, CRANE®, CRYOWORKS®, DEPA®& ELRO®, DOPAK®, DUO-CHEK®, FLOWSEAL®, GYROLOK®, GO REGULATOR®, HOKE®, JENKINS®, KROMBACH®, NOZ-CHEK®, PACIFIC®, RESISTOFLEX®, XOMOX®, SAUNDERS®, STOCKHAM®, TECHNIFAB®, TEXAS SAMPLING®, WESTLOCK CONTROLS®, WTA®, and XOMOX®) are registered trademarks of Crane Company. All rights reserved.