

# XOMOX®

L-TORQ XOMOX®  
KÜKENHÄHNE



**TECHNISCHES  
DATENBLATT**  
ASME DESIGN

**CRANE**

**v in**

[www.cranecpe.com](http://www.cranecpe.com)

## Produktübersicht

### L-TORQ XOMOX Kükenhähne

L-TORQ XOMOX bietet bemerkenswerte Vorteile im Hinblick auf Drehmoment, Reparaturfähigkeit und Emissionsverhalten, ohne auf die wichtigsten Eigenschaften eines Kükenhahns verzichten zu müssen:

- Kosteneffizientes Automatisierungspaket durch signifikante Reduzierung des Drehmoments
- Ventileinsatz in Kartuschenform erleichtert die Reparatur
- Reduzierung der Stillstandzeiten durch Wartung und Instandhaltung der Armatur im laufenden Betrieb
- Einfach zugängliche Kükennachstellung und nachstellbare Schaltwellenpackung
- Konstruktion erfüllt aktuellste Anforderungen an die Einhaltung der Grenzwerte für flüchtige Emissionen nach ISO-15848-1

#### STANDARD-MERKMALE:

- Lieferbarer Werkstoff: WCB, CF8M, CN7M, CD4
- Automatisierungspakete: XRP, Matryx, Westlock Endlagenschalter, Stellungsregler
- Dichtung und Packung:
  - Deckeldichtung: 50% PTFE-Umflechtung – 50% graphitgefüllte Spiraldichtung mit Garnitur aus Monel oder Edelstahl
  - Schaltwellendichtungen: PTFE oder Graphit
- Antriebsanbau: Anbau nach ISO 5211
- Austritt diffuser Emissionen:
  - Neue TA-Luft
  - ISO 15848-1 BH CO3 200°C SSA0 Standard

#### OPTIONALE MERKMALE:

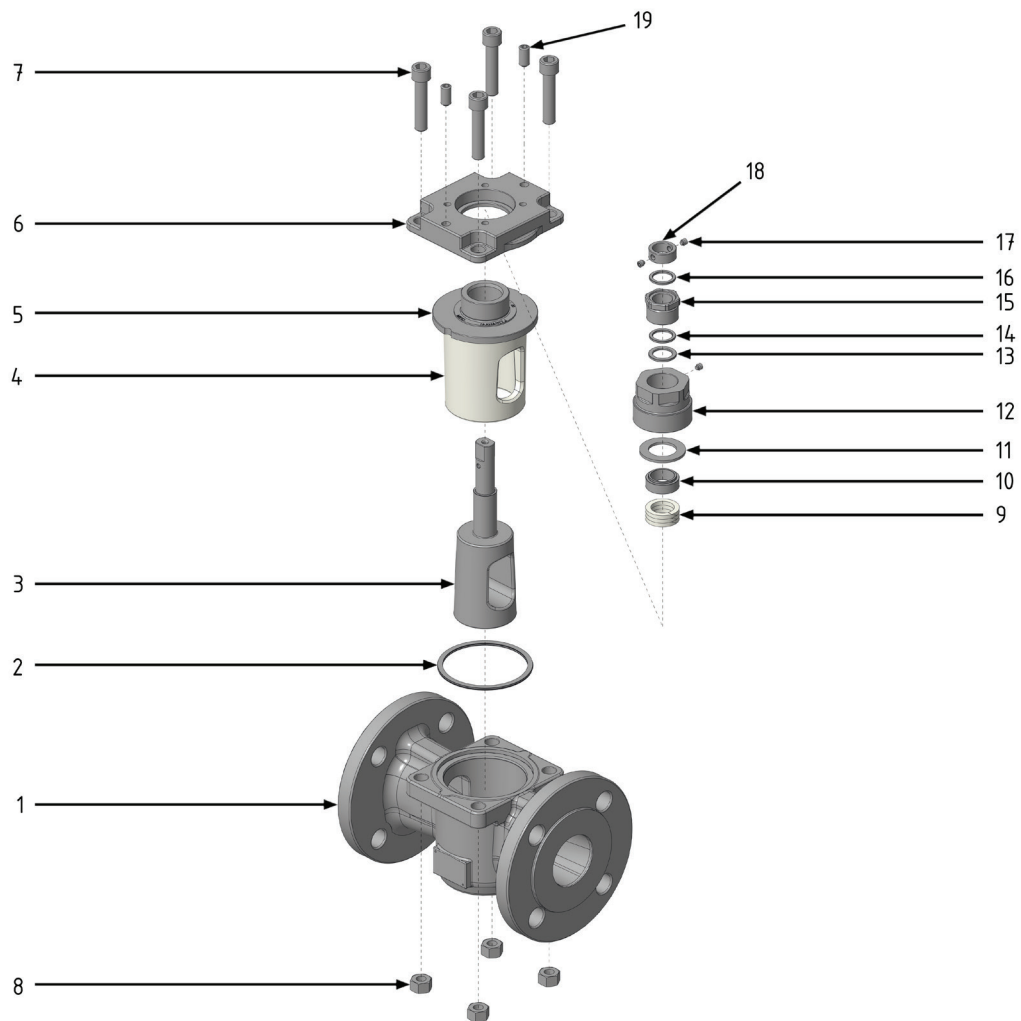
- Lieferbarer Werkstoff: M35-1, CW6M, CZ100 und andere Legierungen
- Teilbeheizt
- Firesafe
- JIS-Norm



#### Produktpalette

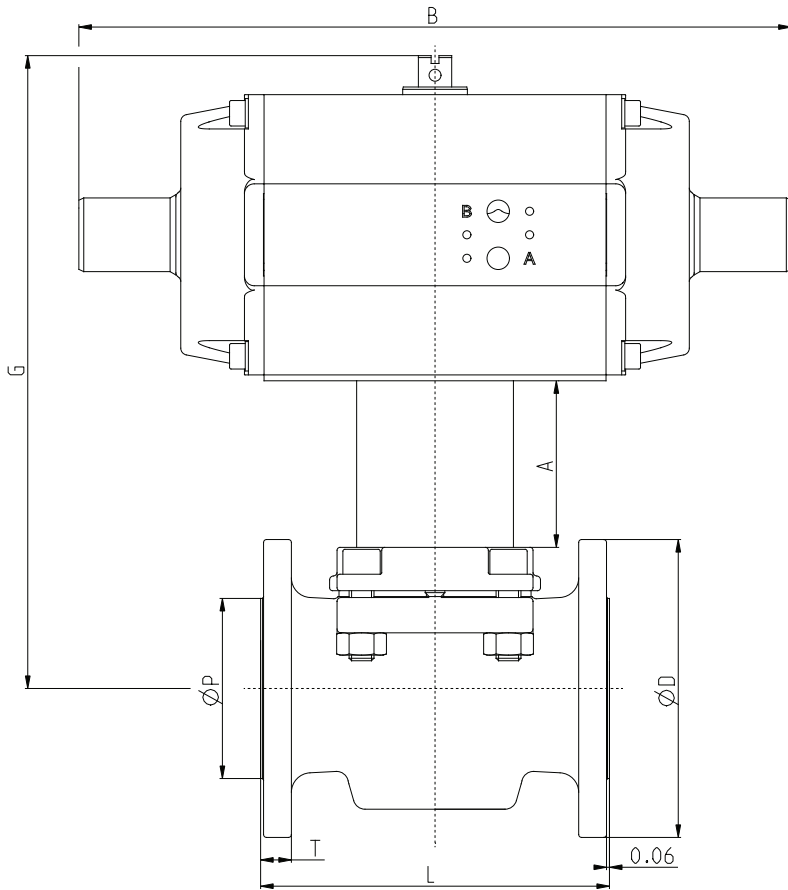
GRÖSSE	KLASSE	GEHÄUSEAUSFÜHRUNG	BAULÄNGE	GEHÄUSEWERKSTOFF
1/2"-6"	Class 150, 300	Flanschanschluss	ASME B16.10	WCB CF8M

# Explosionsansicht und Werkstoffe

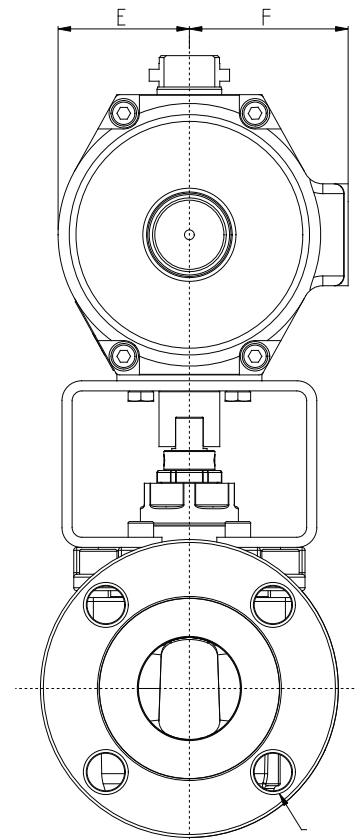


POS.	BEZEICHNUNG	STAHLGUSS		EDELSTAHL	
		ASTM	DIN	ASTM	DIN
1	Gehäuse	A216 WCB	1.0619+QT	A351 CF8M	1.4408
2	Gehäuse-Deckeldichtung	316L SS, PTFE/Graphit-Mischung (Donnit MS10T)			
3	Küken	A351 CF8M	1.4408	A351 CF8M	1.4408
4	Formbuchse	PFA			
5	Ventileinsatz	ASTM A351 CF8M & DIN 1.4408			
6	Deckel	A216 WCB	1.0619+QT	A351 CF8M	1.4408
7	Deckelschrauben	ISO 3506-1 A4-70			
8	Deckelmuttern	ISO 3506-1 A4-70			
9	Schaltwellenpackung	PTFE (Latty 3265 LM) oder Graphit (Chesterton 1622)			
10	Packungsmanschette	316 SS			
11	Tellerfeder	17-7PH SS			
12	Stopfbuchse	ASTM A351 CF8M			
13	Harte Unterlegscheibe	17-4PH SS			
14	Weiche Unterlegscheibe	CuNi14Al3			
15	Nachstellmutter	1.4470 CD3MN			
16	Weiche Unterlegscheibe	CuNi14Al3			
17	Zapfenschraube	18-8 SS			
18	Hülse	321 SS			
19	Abdrückschraube	18-8 SS			

# Abmessungen und Gewichte



L-TORQ XOMOX ABB. L067 & L0367



ANGABEN ZUR  
 FLANSCHVERSCHRAUBUNG  
 N-ANZ. DER SCHRAUBENLÖCHER  
 O-DURCHMESSER DER  
 SCHRAUBENLÖCHER  
 C-LOCHKREISDURCHMESSER

# Einfachwirkend - Class 150 & 300

## Einfachwirkend mit 80 PSIG Zuluftdruck

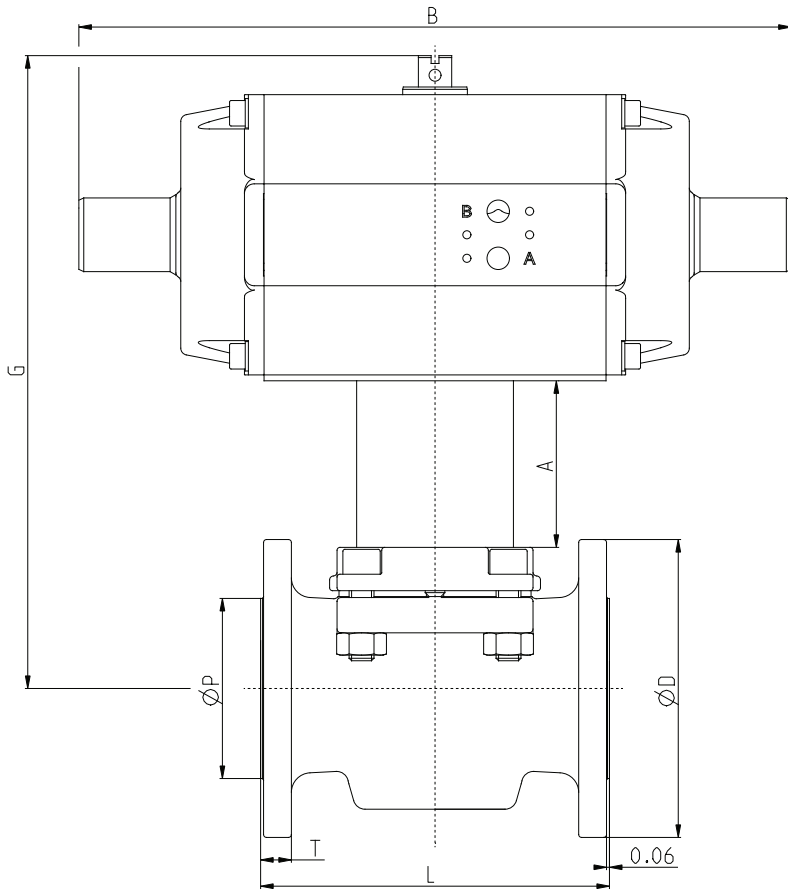
L-TORQ XOMOX ABB. L067 & L0367, WEITE 1/2"-6", Class 150 und 300

NENNWEITE		CLASS	ABMESSUNGEN (Zoll)											GEWICHT (lbs)	
			A	B	C	D	E	F	G	L	N	O	P		T
1/2"	DN 15	150	2.52	7.77	2.38	3.50	1.37	1.63	7.83	4.25	4	0.63	1.38	0.37	9.5
3/4"	DN 20	150	2.52	7.77	2.75	3.90	1.37	1.63	7.83	4.61	4	0.63	1.69	0.40	10.4
1"	DN 25	150	2.60	10.27	3.12	4.25	1.61	2.19	8.90	5.00	4	0.63	2.00	0.44	17.2
1 1/2"	DN 40	150	3.35	11.34	3.88	5.00	2.17	2.72	11.34	6.50	4	0.63	2.87	0.56	27.1
2"	DN 50	150	3.35	14.31	4.75	5.98	2.64	3.19	12.71	7.01	4	0.75	3.62	0.62	42.3
3"	DN 80	150	3.35	14.31	6.00	7.48	2.64	3.19	13.26	7.99	4	0.75	5.00	0.75	58
4"	DN 100	150	4.13	17.78	7.50	9.02	3.07	3.78	16.07	9.02	8	0.75	6.19	0.94	99
6"	DN 150	150	4.33	20.83	9.50	10.98	3.54	4.02	18.63	10.51	8	0.88	8.50	1.00	167.1
1/2"	DN 15	300	2.52	7.77	2.62	3.74	1.37	1.63	7.83	5.51	4	0.63	1.38	0.56	11
3/4"	DN 20	300	2.52	7.77	3.25	4.61	1.37	1.63	7.83	5.98	4	0.75	1.69	0.62	13
1"	DN 25	300	2.60	10.27	3.50	4.88	1.61	2.19	8.90	6.26	4	0.75	2.00	0.68	20.7
1 1/2"	DN 40	300	3.35	11.34	4.50	6.10	2.17	2.72	11.34	7.48	4	0.88	2.87	0.81	34.2
2"	DN 50	300	3.35	14.31	5.00	6.50	2.64	3.19	12.71	8.50	4	0.75	3.62	0.87	49.2
3"	DN 80	300	3.35	14.31	6.62	8.27	2.64	3.19	13.26	11.10	4	0.88	5.00	1.12	73.4
4"	DN 100	300	4.13	17.78	7.88	10.00	3.07	3.78	16.07	12.01	8	0.88	6.19	1.25	123.9
6"	DN 150	300	4.33	20.83	10.62	12.52	3.54	4.02	18.63	15.87	8	0.88	8.50	1.44	223.1

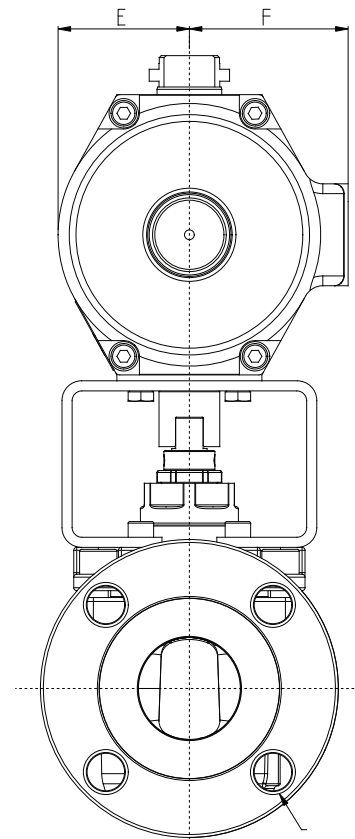
L-TORQ XOMOX ABB. L067 & L0367, WEITE 1/2"-6", Class 150 und 300

NENNWEITE		CLASS	ABMESSUNGEN (MM)											GEWICHT (kg)	
			A	B	C	D	E	F	G	L	N	O	P		T
1/2"	DN 15	150	64	197	60	89	35	41	199	108	102	16	35	9	4
3/4"	DN 20	150	64	197	70	99	35	41	199	117	102	16	43	10	5
1"	DN 25	150	66	261	79	108	41	56	226	127	102	16	51	11	8
1 1/2"	DN 40	150	85	288	99	127	55	69	288	165	102	16	73	14	12
2"	DN 50	150	85	363	121	152	67	81	323	178	102	19	92	16	19
3"	DN 80	150	85	363	152	190	67	81	337	203	102	19	127	19	26
4"	DN 100	150	105	452	191	229	78	96	408	229	203	19	157	24	45
6"	DN 150	150	110	529	241	279	90	102	473	267	203	22	216	25	76
1/2"	DN 15	300	64	197	67	95	35	41	199	140	102	16	35	14	5
3/4"	DN 20	300	64	197	83	117	35	41	199	152	102	19	43	16	6
1"	DN 25	300	66	261	89	124	41	56	226	159	102	19	51	17	9
1 1/2"	DN 40	300	85	288	114	155	55	69	288	190	102	22	73	21	16
2"	DN 50	300	85	363	127	165	67	81	323	216	102	19	92	22	22
3"	DN 80	300	85	363	168	210	67	81	337	282	102	22	127	28	33
4"	DN 100	300	105	452	200	254	78	96	408	305	203	22	157	32	56
6"	DN 150	300	110	529	270	318	90	102	473	403	203	22	216	37	101

# Abmessungen und Gewichte



L-TORQ XOMOX ABB. L067 & L0367



ANGABEN ZUR  
 FLANSCHVERSCHRAUBUNG  
 N-ANZ. DER SCHRAUBENLÖCHER  
 O-DURCHMESSER DER  
 SCHRAUBENLÖCHER  
 C-LOCHKREISDURCHMESSER

# Doppeltwirkend - Class 150 & 300

## Doppeltwirkend mit 80 PSIG Zuluftdruck

L-TORQ XOMOX ABB. L067 & L0367, WEITE 1/2"-6", Class 150 und 300

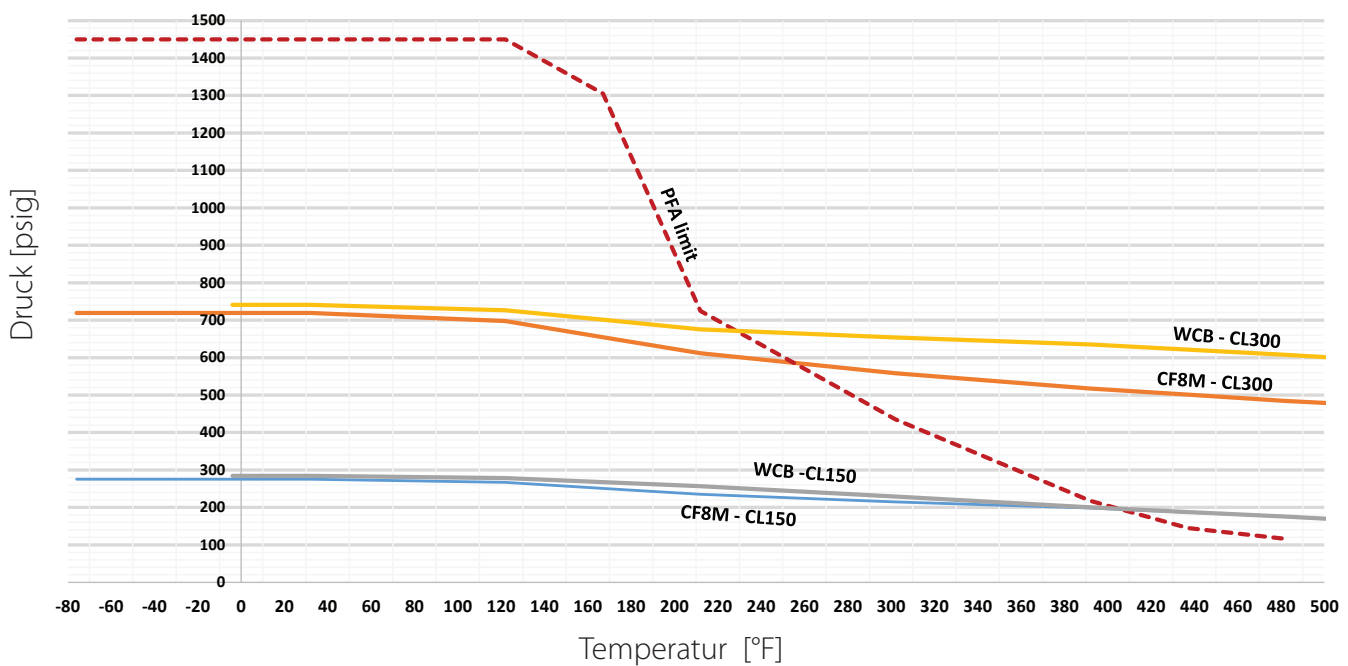
NENNWEITE		CLASS	ABMESSUNGEN (Zoll)											GEWICHT (lbs)	
			A	B	C	D	E	F	G	L	N	O	P		T
1/2"	DN 15	150	2.52	6.53	2.38	3.50	1.00	1.30	7.05	4.25	4	0.63	1.38	0.37	9.5
3/4"	DN 20	150	2.52	6.53	2.75	3.90	1.00	1.30	7.05	4.61	4	0.63	1.69	0.40	10.4
1"	DN 25	150	2.60	7.78	3.12	4.25	1.37	1.63	8.35	5.00	4	0.63	2.00	0.44	17.2
1 1/2"	DN 40	150	3.35	10.27	3.88	5.00	1.61	2.19	10.16	6.50	4	0.63	2.87	0.56	27.1
2"	DN 50	150	3.35	11.34	4.75	5.98	2.17	2.72	11.71	7.01	4	0.75	3.62	0.62	42.3
3"	DN 80	150	3.35	11.34	6.00	7.48	2.17	2.72	12.26	7.99	4	0.75	5.00	0.75	58
4"	DN 100	150	4.13	14.31	7.50	9.02	2.64	3.19	14.90	9.02	8	0.75	6.19	0.94	99
6"	DN 150	150	4.33	17.78	9.50	10.98	3.07	3.78	17.59	10.51	8	0.88	8.50	1.00	167.1
1/2"	DN 15	300	2.52	6.53	2.62	3.74	1.00	1.30	7.05	5.51	4	0.63	1.38	0.56	11
3/4"	DN 20	300	2.52	6.53	3.25	4.61	1.00	1.30	7.05	5.98	4	0.75	1.69	0.62	13
1"	DN 25	300	2.60	7.78	3.50	4.88	1.37	1.63	8.35	6.26	4	0.75	2.00	0.68	20.7
1 1/2"	DN 40	300	3.35	10.27	4.50	6.10	1.61	2.19	10.16	7.48	4	0.88	2.87	0.81	34.2
2"	DN 50	300	3.35	11.34	5.00	6.50	2.17	2.72	11.71	8.50	4	0.75	3.62	0.87	49.2
3"	DN 80	300	3.35	11.34	6.62	8.27	2.17	2.72	12.26	11.10	4	0.88	5.00	1.12	73.4
4"	DN 100	300	4.13	14.31	7.88	10.00	2.64	3.19	14.90	12.01	8	0.88	6.19	1.25	123.9
6"	DN 150	300	4.33	17.78	10.62	12.52	3.07	3.78	17.59	15.87	8	0.88	8.50	1.44	223.1

L-TORQ XOMOX ABB. L067 & L0367, WEITE 1/2"-6", Class 150 und 300

NENNWEITE		CLASS	ABMESSUNGEN (MM)											GEWICHT (kg)	
			A	B	C	D	E	F	G	L	N	O	P		T
1/2"	DN 15	150	64	166	60	89	25	33	179	108	102	16	35	9	4
3/4"	DN 20	150	64	166	70	99	25	33	179	117	102	16	43	10	5
1"	DN 25	150	66	198	79	108	35	41	212	127	102	16	51	11	8
1 1/2"	DN 40	150	85	261	99	127	41	56	258	165	102	16	73	14	12
2"	DN 50	150	85	288	121	152	55	69	297	178	102	19	92	16	19
3"	DN 80	150	85	288	152	190	55	69	311	203	102	19	127	19	26
4"	DN 100	150	105	363	191	229	67	81	378	229	203	19	157	24	45
6"	DN 150	150	110	452	241	279	78	96	447	267	203	22	216	25	76
1/2"	DN 15	300	64	166	67	95	25	33	179	140	102	16	35	14	5
3/4"	DN 20	300	64	166	83	117	25	33	179	152	102	19	43	16	6
1"	DN 25	300	66	198	89	124	35	41	212	159	102	19	51	17	9
1 1/2"	DN 40	300	85	261	114	155	41	56	258	190	102	22	73	21	16
2"	DN 50	300	85	288	127	165	55	69	297	216	102	19	92	22	22
3"	DN 80	300	85	288	168	210	55	69	311	282	102	22	127	28	33
4"	DN 100	300	105	363	200	254	67	81	378	305	203	22	157	32	56
6"	DN 150	300	110	452	270	318	78	96	447	403	203	22	216	37	101

# Druck- und Temperaturbereich in psig/°F

Temp [°F]:	-76	-4	32	122	167	212	302	392	437	482	572
CF8M CL150	276	276	276	267	251	235	215	199	187	175	148
CF8M CL300	719	719	719	697	655	612	558	518	501	484	458
WCB CL150	-	284	284	278	268	257	229	200	188	175	148
WCB CL300	-	741	741	726	701	676	654	635	621	608	577
PFA	1450	1450	1450	1450	1305	725	435	218	145	116	-



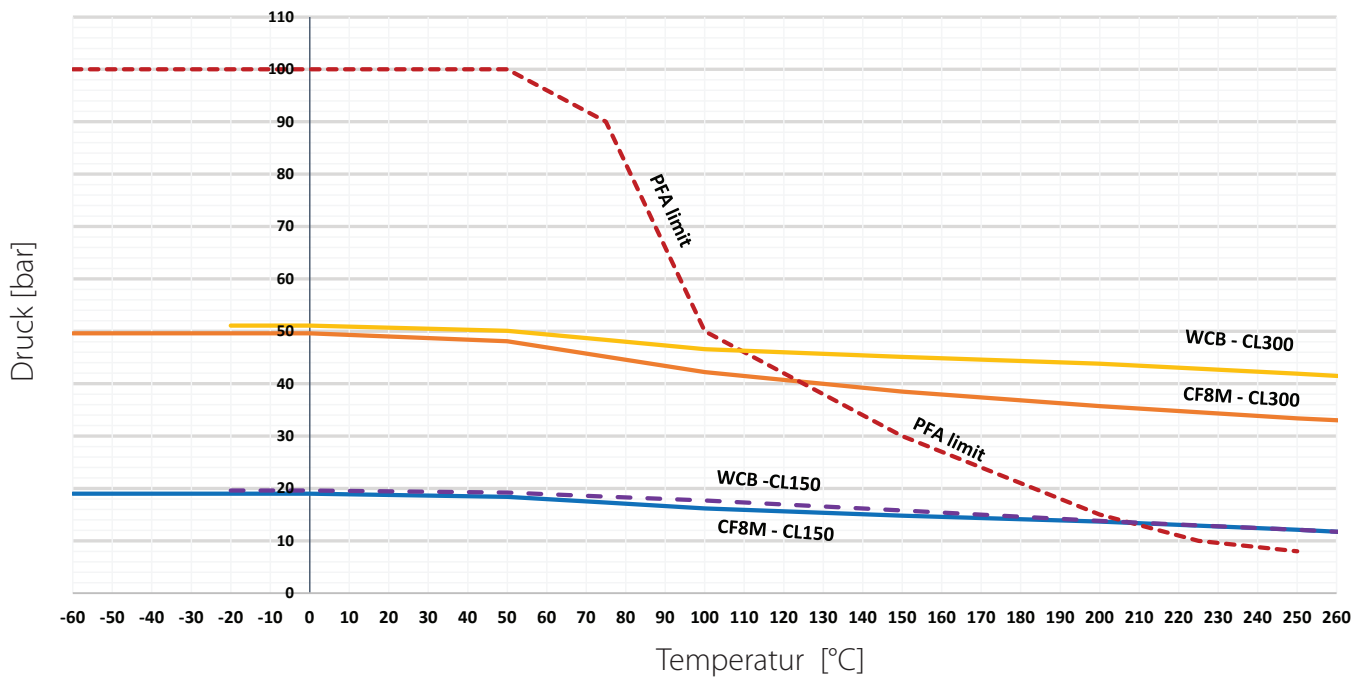
## BETRIEBSDREHMOMENTE (NM)

Nennweite		Losbrechmoment	Drehmoment Sitz	Laufmoment
1/2"	DN 15	8	9	8
3/4"	DN 20	8	9	8
1"	DN 25	21	17	15
1 1/2"	DN 40	45	36	32
2"	DN 50	62	49	43
3"	DN 80	75	60	52
4"	DN 100	153	122	107
6"	DN 150	305	245	212

\* Die Angaben beziehen sich auf 2-Wege-Ventile mit PFA-Gehäuseauskleidung für Reinstmedien. Für Chlor, Sauerstoff usw. Bei trocken gebauten Ausführungen werden die oben genannten Werte mit 1,5 multipliziert

## Druck- und Temperaturbereich in bar/°C

Temp [°C]:	-60	-20	0	50	75	100	150	200	225	250	300
CF8M CL150	19	19	19	18.4	17.3	16.2	14.80	13.7	12.9	12.1	10.2
CF8M CL300	49.6	49.6	49.6	48.1	45.2	42.2	38.50	35.7	34.6	33.4	31.6
WCB CL150	-	19.6	19.6	19.2	18.5	17.7	15.80	13.8	13.0	12.1	10.2
WCB CL300	-	51.1	51.1	50.1	48.4	46.6	45.10	43.8	42.9	41.9	39.8
PFA	100	100	100	100	90	50	30	15	10	8	-



### BETRIEBSDREHMOMENTE (IN-LBS)

Nennweite	Losbrechmoment	Drehmoment Sitz	Laufmoment
1/2"	70	80	71
3/4"	70	80	71
1"	190	151	133
1 1/2"	400	319	284
2"	545	434	381
3"	660	532	461
4"	1350	1080	948
6"	2700	2169	1877

\* Die Angaben beziehen sich auf 2-Wege-Ventile mit PFA-Gehäuseauskleidung für Reinstmedien. Für Chlor, Sauerstoff usw. Bei trocken gebauten Ausführungen werden die oben genannten Werte mit 1,5 multipliziert

# MAST- und Kv/Cv-Werte

## L-TORQ MAST (ANSI/DIN)

Nennweite		1.4408/CF8M	1.4470 (Duplex) / CD4MCuN
1/2"	DN 15	62	96
3/4"	DN 20	62	96
1"	DN 25	107	164
1 1/2"	DN 40	222	343
2"	DN 50	222	343
2 1/2"	DN 65	222	343
3"	DN 80	222	343
4"	DN 100	576	892
5"	DN 125	852	1318
6"	DN 150	852	1318

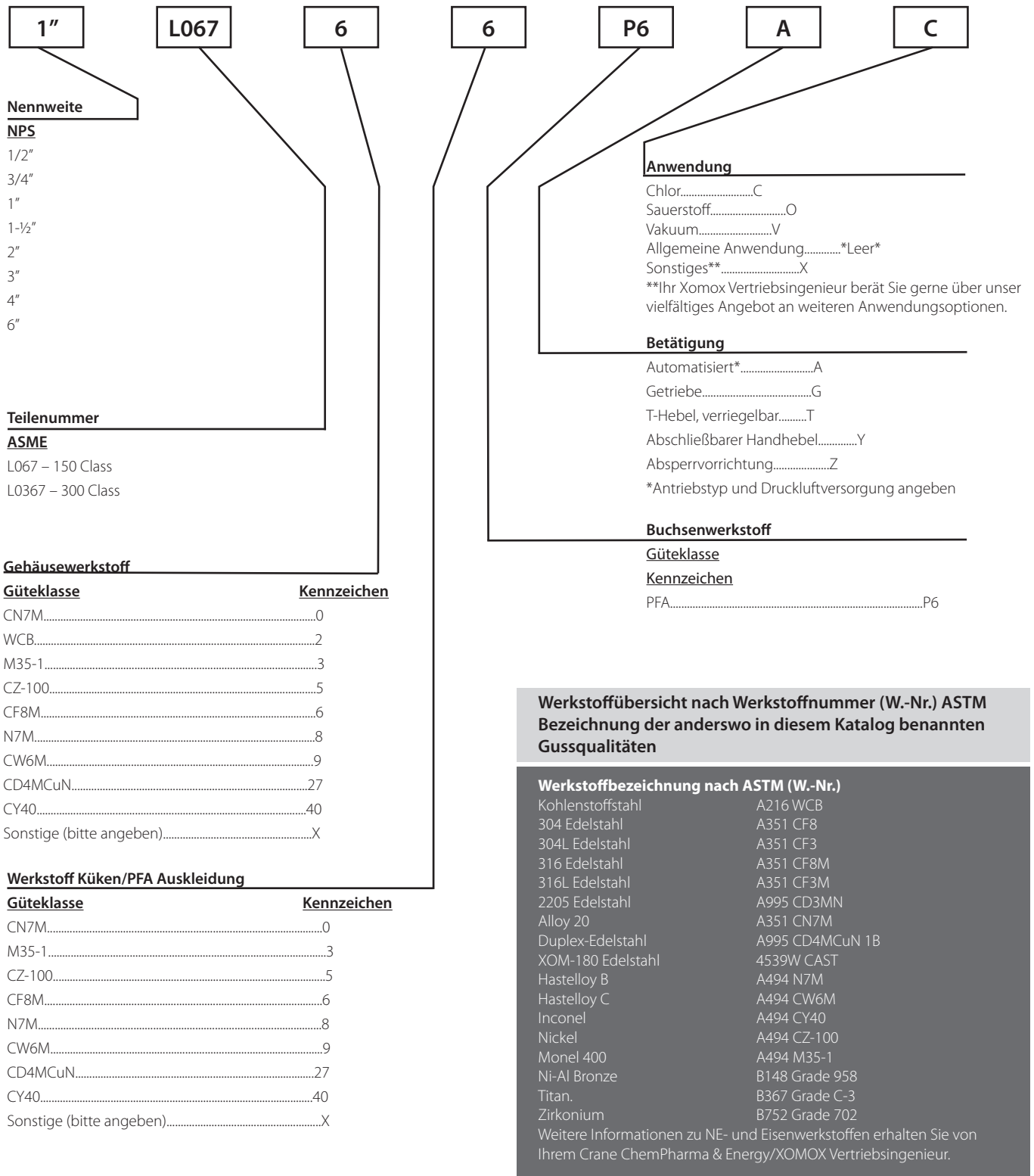
## Kv-/Cv-Werte, L067 class 150 & L0367 class 300

ANSI		
Nennweite	KV	CV
1/2"	14	16
3/4"	16	19
1"	45	52
1 1/2"	101	117
2"	186	215
3"	306	354
4"	538	622
6"	1066	1232

## Kv-/Cv-Werte L127 PN10-40

DIN		
Nennweite	KV	CV
DN 15	14	16
DN 20	16	19
DN 25	47	54
DN 32	47	54
DN 40	103	119
DN 50	190	220
DN 65	190	220
DN 80	350	405
DN100	615	711
DN125	615	711
DN150 SHORT	1066	1232
DN150 LONG	1109	1282

# Bestellschlüssel



**Werkstoffübersicht nach Werkstoffnummer (W.-Nr.) ASTM Bezeichnung der anderswo in diesem Katalog benannten Gussqualitäten**

**Werkstoffbezeichnung nach ASTM (W.-Nr.)**

Kohlenstoffstahl	A216 WCB
304 Edelstahl	A351 CF8
304L Edelstahl	A351 CF3
316 Edelstahl	A351 CF8M
316L Edelstahl	A351 CF3M
2205 Edelstahl	A995 CD3MN
Alloy 20	A351 CN7M
Duplex-Edelstahl	A995 CD4MCuN 1B
XOM-180 Edelstahl	4539W CAST
Hastelloy B	A494 N7M
Hastelloy C	A494 CW6M
Inconel	A494 CY40
Nickel	A494 CZ-100
Monel 400	A494 M35-1
Ni-Al Bronze	B148 Grade 958
Titan	B367 Grade C-3
Zirkonium	B752 Grade 702

Weitere Informationen zu NE- und Eisenwerkstoffen erhalten Sie von Ihrem Crane ChemPharma & Energy/XOMOX Vertriebsingenieur.



---

**CRANE CHEMPHARMA & ENERGY**

Xomox International GmbH & Co.OHG  
Von-Behring-Straße 15  
88131 Lindau (Bodensee)  
Germany  
Tel.: +49 8382 702-0

Xomox Corp.  
4444 Cooper Road,  
Cincinnati, OH 45242  
USA  
Tel.: (513) 745-6000

---

Crane Company, and its subsidiaries cannot accept responsibility for possible errors in catalogues, brochures, other printed materials, and website information. Crane Company reserves the right to alter its products without notice, including products already on order provided that such alteration can be made without changes being necessary in specifications already agreed. All trademarks in this material are the property of the Crane Company or its subsidiaries. The Crane and Crane brands logotype (ALOYCO®, BAUM®, CENTER LINE®, CRANE®, CRYOWORKS®, DEPA® & ELRO®, DOPAK®, DUO-CHEK®, FLOWSEAL®, GYROLOK®, GO REGULATOR®, HOKE®, JENKINS®, KROMBACH®, NOZ-CHEK®, PACIFIC®, RESISTOFLEX®, XOMOX®, SAUNDERS®, STOCKHAM®, TECHNIFAB®, TEXAS SAMPLING®, WESTLOCK CONTROLS®, WTA®, and XOMOX®) are registered trademarks of Crane Company. All rights reserved.

---