

# XOMOX®

XOMOX®  
KÜKENHÄHNE  
BAUREIHE FEO



## DATENBLATT

**CRANE**

**v in**

[www.cranecpe.com](http://www.cranecpe.com)

## XOMOX® Kükenhähne der Baureihe FEO Produktübersicht

### Technische Daten

#### Werkstoffe

- Edelstahl (EN 1.4408)
- Stahlguss (EN 1.0619)
- Andere auf Anfrage

#### Nennweiten

- DN 15 bis DN 400 ; 1/2" bis 16"

#### Druckstufen

- PN 10, 16, 25, 40; ASME Class 150 & 300#

#### Druckbereich

- 40 Bar ( 580 psi ) DIN-Armaturen
- 50 Bar ( 725 psi ) ANSI-Armaturen

#### Temperaturbereich

- Standardtemperaturbereich  
-100°C bis 300°C (-148°F bis 572°F)
- Nach AH zertifizierter Temperaturbereich:  
-29°C bis 260°C (-20°F bis 500°F)
- Nach BH zertifizierter Temperaturbereich:  
-60°C bis 275°C (-76°F bis 527°F)

#### Gehäusebauformen

- 2-Wege
- 3-Wege Boden
- 3-Wege Seite
- 4-Wege

#### Konfigurationen

- Standard mit PTFE-Packungen
- Firesafe FIS mit Graphitpackungen
- Standard- und Voller Durchgang
- Heizmantel
- Steuerventil
- Flansch-, Schweiß- oder Gewinde-Anschluss

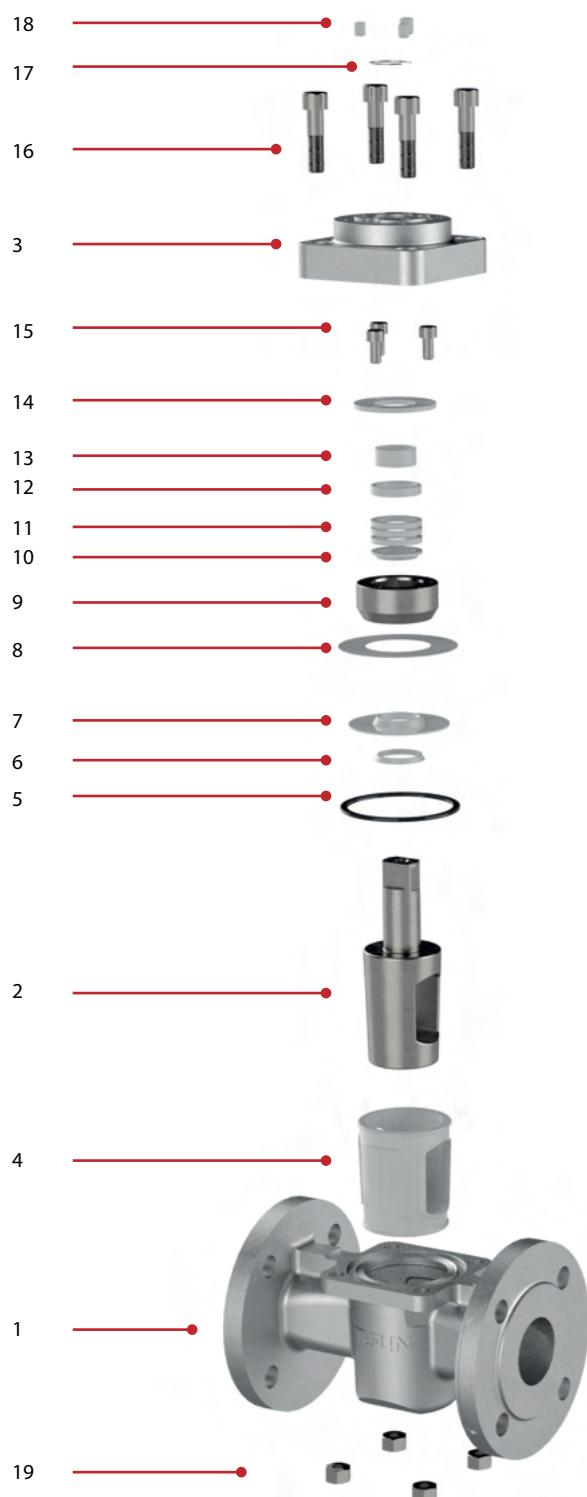
#### Typische Anwendungsbereiche

- MDI/TDI
- Chloralkali
- EDC
- VCM
- Methanol
- Phosgen
- Trockenchlor
- Cyanwasserstoff
- Isocyanat
- Butadien
- Stickstoff
- Schwefelsäure
- Phosphorsäure
- Ethylenoxid
- Ethylenglykol

### Wesentliche Merkmale und Vorteile

- |  |  |
|--|--|
| <p><b>1</b> Einhaltung behördlicher Auflagen nach <b>ISO 15848-1:2015/2017</b> und <b>TA-LUFT 2021 SSA0 Rating</b></p> | <p><b>5</b> Kopfflansch nach ISO 5211</p>                                      |
| <p><b>2</b> Schnelle Wartung und einfache Nachstellung</p>   | <p><b>6</b> Federvorgespannte Schaltwellendichtung mit Dreifach-Abdichtung</p> |
| <p><b>3</b> Zertifizierter Temperaturbereich von <b>-60°C bis 275°C</b></p>  | <p><b>7</b> Saubere Prozesse durch hohlraumfreie Konstruktion</p>              |
| <p><b>4</b> Nach <b>AH</b> zertifiziert – weniger als 20 ppm <b>AUSTRITT FLÜCHTIGER EMISSIONEN</b></p>                 | <p><b>8</b> Hervorragende, länger anhaltende Abdichtung im Durchgang</p>       |

# XOMOX® Küchenhähne der Baureihe FEO Lieferbare Werkstoffe

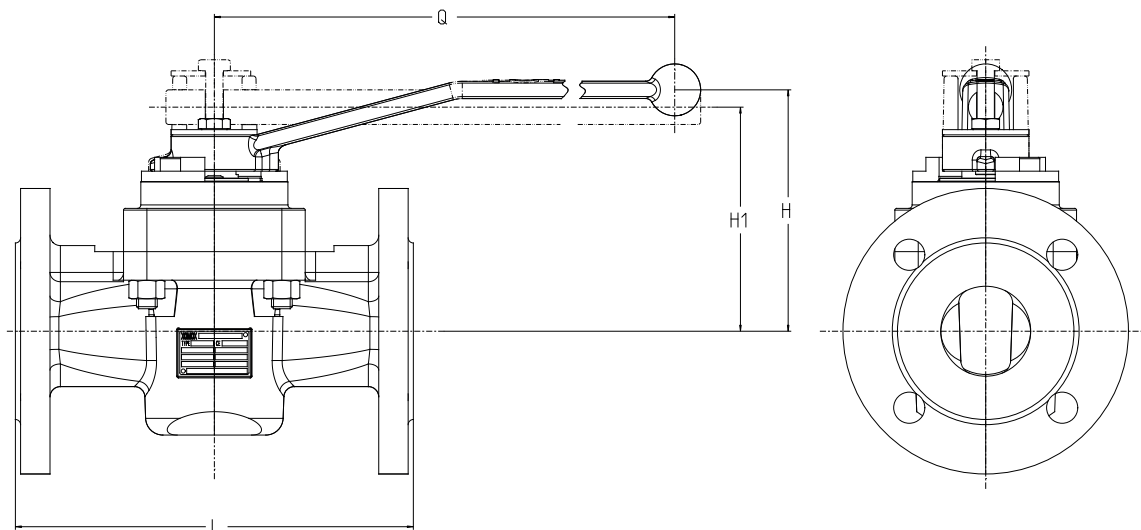


Nein	Bauteil	SS/SS	WCB/SS
1	Gehäuse	1.4408	1.0619
2	Küken	1.4408	1.4408
3	Deckel	1.4408	1.4408
4	Buchse	PTFE	PTFE
5	Deckeldichtung	PTFE/SS/Graphit	PTFE/SS/Graphit
6	Keilring	PTFE	PTFE
7	Formmembran	PTFE	PTFE
8	Metallmembran	1.4301	1.4301
9	Stopfbuchse	1.4408	1.4408
10	PEEK-Ring	PEEK	PEEK
11	Packungsringe	PTFE + Graphit	PTFE + Graphit
12	Mitnehmer	1.4571	1.4571
13	Wellenlager	PTFE mit Graphitkern	PTFE mit Graphitkern
14	Federring	17-7 PH / 1.4568	17-7 PH / 1.4568
15	Stopfbuchsschrauben	A4-70	A4-70
16	Deckelschrauben	A4-70	A4-70
17	Antistatik-Ring	SS	SS
18	Einstellschrauben	A4-70	A4-70
19	Deckelmutter	A4	A4

\*Weitere Hinweise zur Werkstoffauswahl siehe Abschnitt „Bestellung“.

## Xomox® Kükenhähne der Baureihe FEO Abmessungen Standardanschluss

Flansch / 2-Wege / PN10-40 & Class 150, 300, 600 / DN15-100 & NPS 1/2 –4 Betätigung manuell



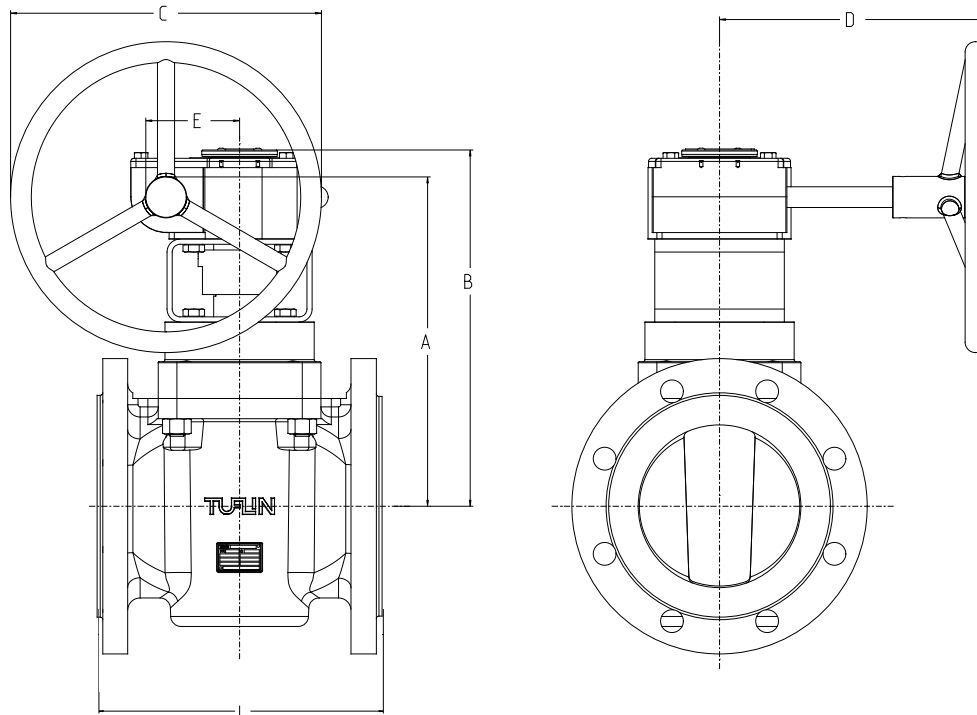
### Abmessungen in mm

DN	NPS	L			H	Q	Gewicht in kg		
		127	067	0367			127	067	0367
15	½	130	108	150	76	180	2.5	1.9	2.6
20	¾	150	117	152	76	180	3.1	2.3	3.4
25	1	160	127	159	96	260	4.6	3.5	5.0
32	-	180	-	-	96	260	6.5	-	-
40	1 ½	200	165	190	106	362	7.5	5.6	8.8
50	2	230	178	216	118	435	10.5	9.6	12.4
65	-	290	-	-	112	435	13.4	-	-
80	3	310	203	283	132	435	17.8	14.0	21.4
100	4	350	229	305	151	600	30.7	27.2	38.4

Armaturen auch als Steuerventil „5...“ sowie in den Ausführungen teilbeheizt...-H“, voller Durchgang „2...“, „9...“ vollbeheizt und wahlweise mit Schweiß- oder Gewindeende erhältlich, Abmessungen auf Anfrage

# XOMOX® K kenh hne der Baureihe FEO Standardanschluss: Abmessungen

Flansch / 2-Wege / PN10-40 & Class 150, 300, 600 / DN80-400 & NPS 3 – 16 Bet tigung Getriebe



DN	NPS	L			A	B	C	D	E	Gewicht (ca.) in kg		
		127	067	0367						127	067	0367
80	3	310	203	283	204	236	200	169	52	34.6	30.8	38.2
100	4	350	229	305	235	267	200	169	52	45.5	42.0	53.2
125	5	267	267	-	308	347	300	223	67	55.0	55.0	84.0
150	6	**267	267	403	308	347	300	223	67	55.2	55.2	104.0
200	8	292	292	419	345	384	300	223	67	89.0	89.0	175.0
250	10	*330	330	457	360	404	457	279	90	146.0	146.0	-
300	12	*356	356	502	478	522	457	279	90	186.0	186.0	-
350	14	*550	550	762	517	594	762	427	154	380.0	380.0	-
400	16	***600	600	-	517	594	762	427	154	400.0	400.0	-

\* Nur PN 10 - 25

\*\* Auch in Baul nge nach DIN EN 558-1 –DN 350 = PN 10-16 lieferbar

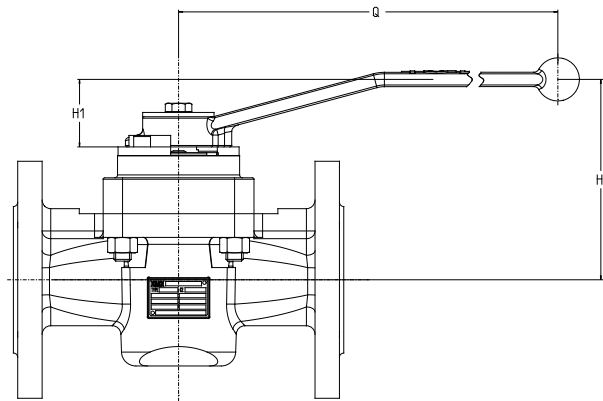
\*\*\* Nur PN 10 - 16

Armaturen auch als Steuerventil „5...“ sowie in den Ausf hrungen teilbeheizt...-H“, voller Durchgang „2...“, „9...“ vollbeheizt und wahlweise mit Schwei - oder Gewindeende erh ltlich, Abmessungen auf Anfrage

## XOMOX® Kükenhähne der Baureihe FEO Standardanschluss: Abmessungen

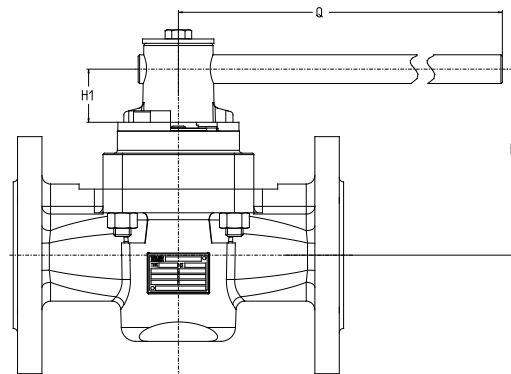
### Standardhebel

DN	NPS	H	H1	Q	Gewicht
15	½	91.5	45	180	0,1kg
20	¾	91.5	45	180	0,1kg
25	1	111.5	46	260	0,2kg
32		111.5	46	260	0,2kg
40	1 ½	121.5	45	362	0,3kg
50	2	133.5	47	435	0,4kg
65		127.5	47	435	0,4kg
80	3	147.5	47	435	0,4kg



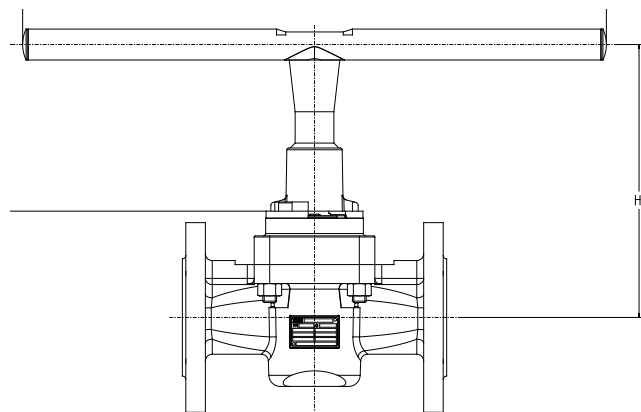
### Gerader Hebel

DN	NPS	H	H1	Q	Gewicht
15	½	83.5	36	190	0,3kg
20	¾	83.5	36	190	0,3kg
25	1	95.5	30	250	0,7kg
32		95.5	30	250	0,7kg
40	1 ½	106.5	30	300	1,1kg
50	2	123.5	37	450	1,6kg
65		117.5	37	450	1,6kg
80	3	137.5	37	450	1,6kg
100	4	166.5	45	600	3,2kg



### T-Hebel

DN	NPS	H	H1	Q	Gewicht
15	½	147.5	100	300	0,3kg
20	¾	147.5	100	300	0,3kg
25	1	210.5	145	300	0,6kg
32		210.5	145	300	0,6kg
40	1 ½	221.5	145	400	0,9kg
50	2	231.5	145	500	1,3kg
65		225.5	145	500	1,3kg
80	3	245.5	145	500	1,3kg
100	4	271.5	150	600	2,8kg



# XOMOX® Kükenhähne der Baureihe FE0 Standardanschluss: Drehmomente und Cv-Werte

## Drehmoment (Nm)

DN mm	NPS	Losbrechmoment (Nm)
15	½	22
20	¾	22
25	1	43
32		43
40	1 ½	66
50	2	106
65		106
80	3	140
100	4	200
125	5	434
150	6	434
200	8	534
250	10	800
300	12	1066
350	14	2120
400	16	2120

### Drehmoment Faktor:

PTFE X Buchse: 1x

PTFE GF (15 % oder 25 %), PTFE XC & PTFE  
XXC Buchse: 1.35x

PFA Buchse: 2x

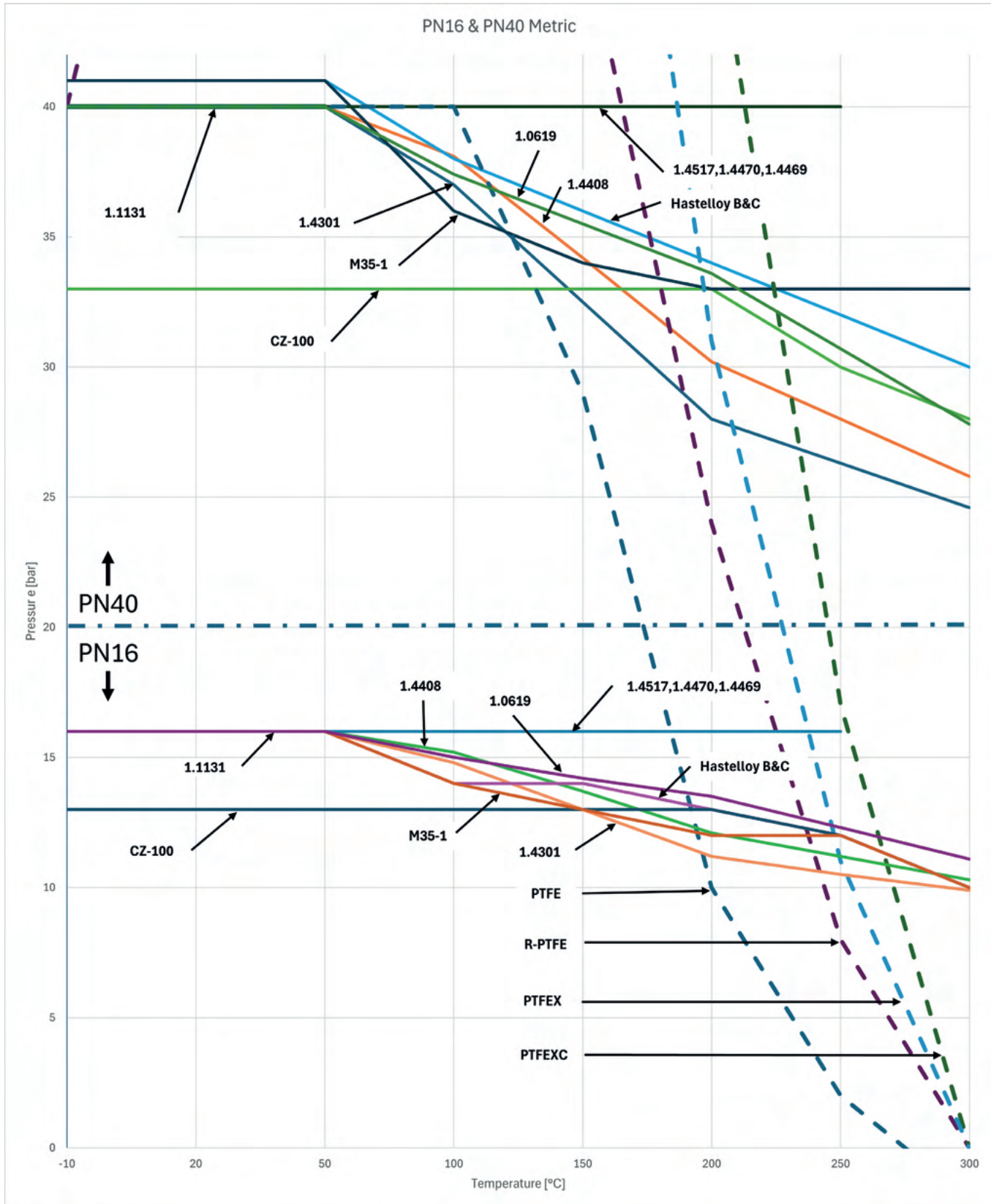
Andere Werkstoffe auf Anfrage

## Durchflusskennlinien

Querschnitt, Kvs-/Cv-Wert, Widerstandsbeiwert

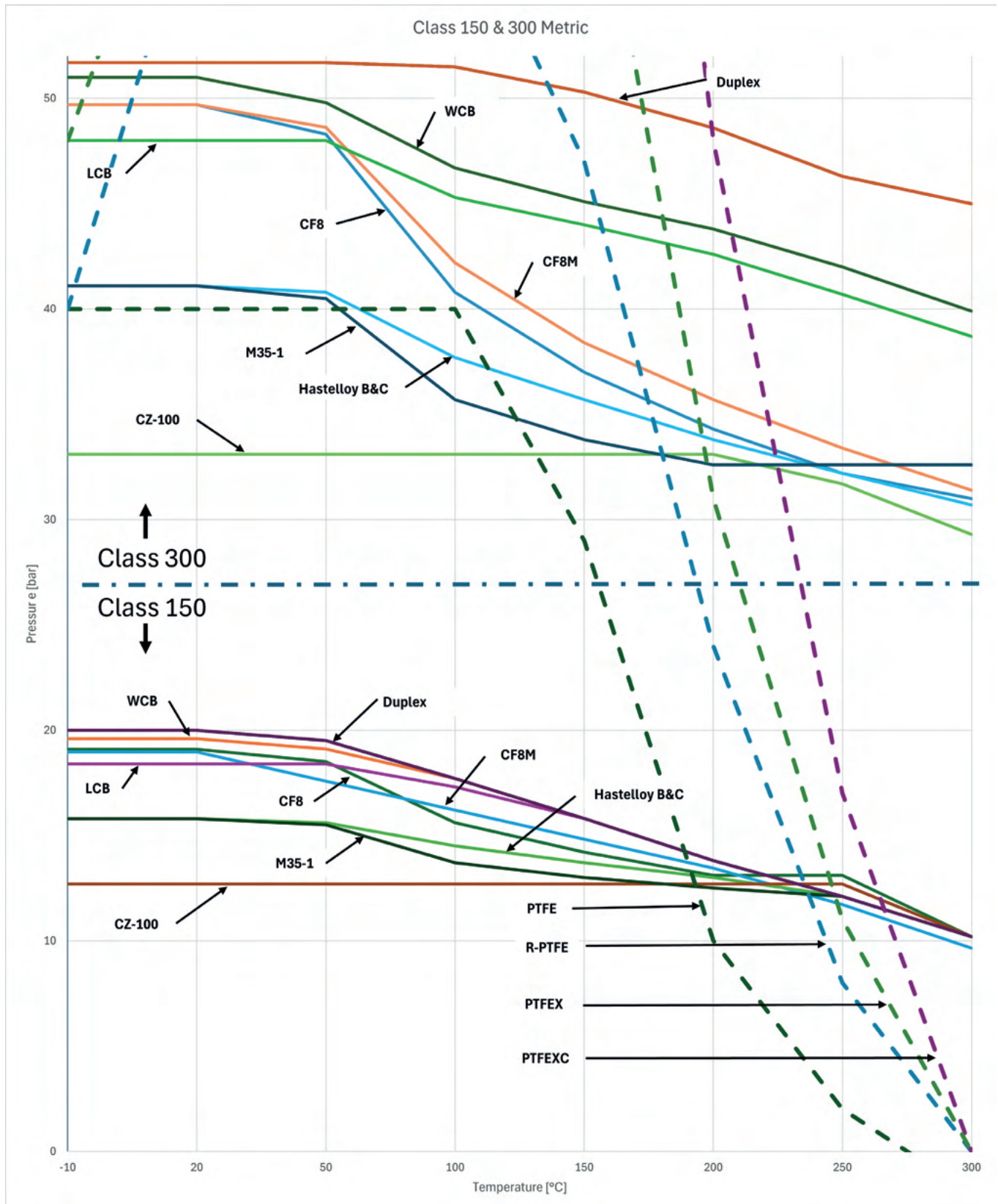
DN mm	NPS	A1cm <sup>2</sup>	Kvs m <sup>3</sup> /h	c <sub>v</sub> Gpm
15	½	1.7	8	9.25
20	¾	3.1	8	9.25
25	1	4.9	30	34.68
32		8.0	30	34.68
40	1 ½	12.5	63	72.83
50	2	19.6	125	144.50
65		33.2	125	144.50
80	3	50.2	220	254.32
100	4	78.5	400	462.40
150	6	176.6	800	924.80
200	8	314.0	1196	1382.58
250	10	491.0	1795	2075.02
300	12	706.0	2650	3063.40
350	14	962.1	4466	5162.70
400	16	1256.6	4466	5162.70

## XOMOX® Küchenhähne der Baureihe FE0 Druck-/Temperaturbereich (DIN Design)

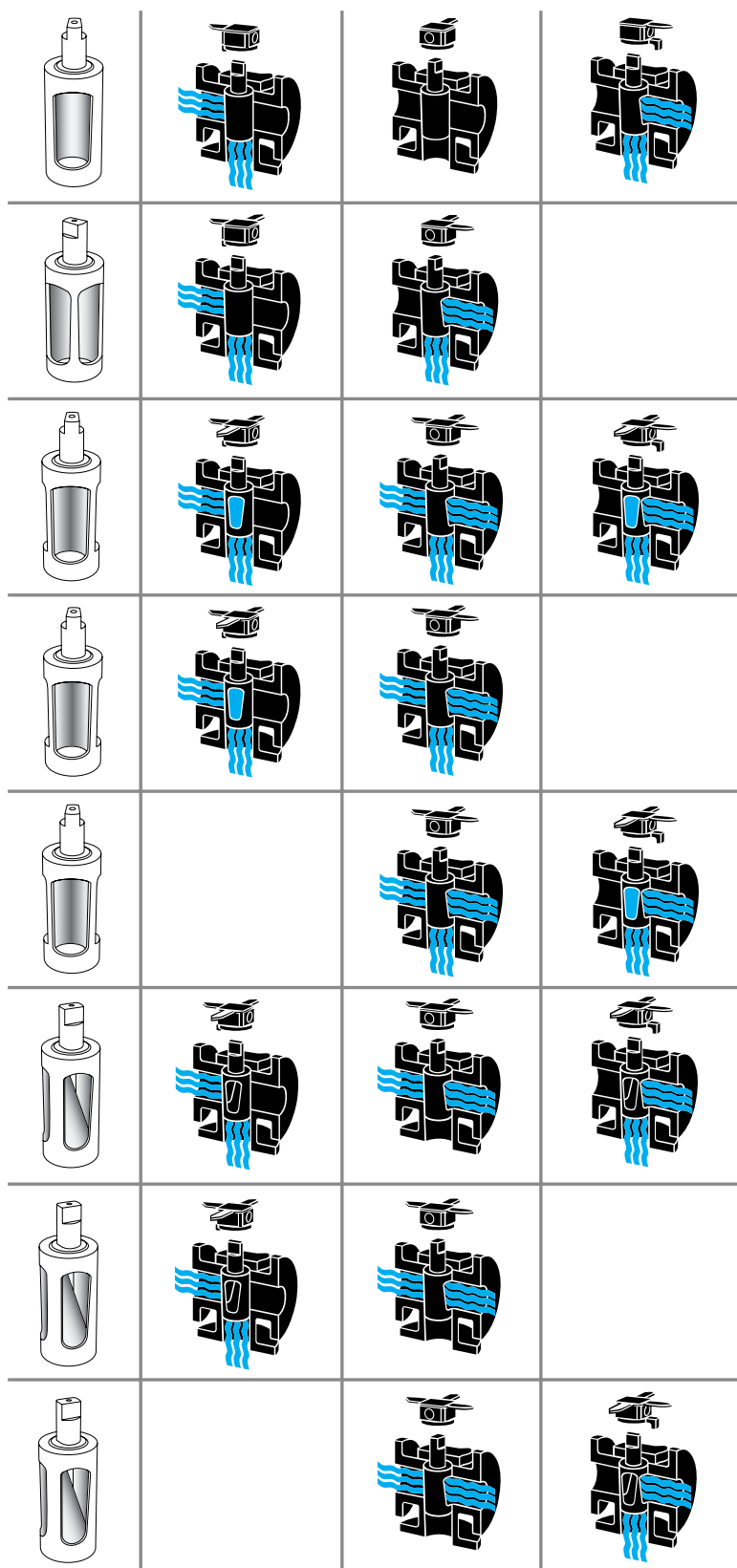




# XOMOX® Kükenhähne der Baureihe FE0 Druck-/Temperaturbereich (ASME Design)



## XOMOX® Kükenhähne der Baureihe FEO Mehrwege-Konfigurationen



# XOMOX® Küchenhähne der Baureihe FE0 Bestellung

DN25 – PN40		-127	-FE0	-025	-025	-P1	-Y
<b>Nennweite und Druckstufe</b>  Siehe Kurzübersicht Auswahltabelle auf der nächsten Seite  <b>Teilenummer</b>  Auswahl der Teilenummer in Referenztablelle		<b>Konfig. Deckeldichtung</b>  Standard STD ISO ISO FE0 FE0 ISO Firesafe ISF FE0 Firesafe FEF Hochdruck HP Hochdruck Firesafe HPF		<b>Betätigung</b>  Ohne Betätigung N Hebel W Hebel mit Feststellvorrichtung Y Getriebe G Getriebe mit Feststellvorrichtung Z Antrieb A  <b>Buchse</b>  PTFE P1 15 % RPTFE / PTFE GF P2 25 % RPTFE P3 PFA P6 UHMWPE P8 PTFE X P16 PTFE XC P17 PTFE XV P18 PTFE XXC P20 Sonstige (bitte angeben) PX  <b>Gehäuse / Küken</b>  Alloy 20 / 1.4451 038 Sphäroguss / GGG40.3 003 Stahlguss / 1.0619 010 Monel / M35-1 046 Nickel / CZ-100 050 CF8M / 1.4408 025 Hastelloy B / N7M 145 CD4MCuN / 1.4507 146 Inconel / CY40 048 Sonstige (bitte angeben) X			
<b>Werkstoffe</b>  Die nachfolgenden DIN / ASTM-Bezeichnungen beziehen sich auf Werkstoffe, die an anderer Stelle im Datenblatt genannt werden.							
Stahlguss		1.0619					
Edelstahl 302		EN 1.4310					
Edelstahl 304		EN 1.4301					
Edelstahl 304		EN 1.4308					
Edelstahl 304L		EN 1.4306					
Edelstahl 316		EN 1.4408					
Edelstahl 316L		EN 1.4409					
Alloy 20		1.4451					
Bronze		EN CC49IK					
CD4MCuN		EN 1.4507					
Sphäroguss		GGG40.3					
Hastelloy B		N7M					
Hastelloy C		ASTM A494 CW6M					
Inconel		CY40					
Nickel		CZ-100					
CF8M		1.4408					
Monel		M35-1					
Bronze		ASTM BI 48 Gr.958					
Titan		ASTM B367 Gr. C-3					
Zirkonium		ASTM B752 Gr. 702					

Weitere NE- und Eisenwerkstoffe auf Anfrage.



---

**CRANE CHEMPHARMA & ENERGY**

Xomox International GmbH & Co.OHG  
Von-Behring-Straße 15  
88131 Lindau (Bodensee)  
Deutschland  
Tel.: +49 8382 702-0

Xomox Corp.  
4444 Cooper Road,  
Cincinnati, OH 45242  
USA  
Tel.: (513) 745-6000

---

Crane Co. und deren verbundene Unternehmen übernehmen keine Verantwortung für etwaige Fehler in Katalogen, Broschüren, sonstigen Druckerzeugnissen und Informationen auf Webseiten. Crane Co. behält sich das Recht vor, seine Produkte ohne Ankündigung zu ändern. Wenn nicht anders angegeben, gilt dies auch für Produkte, die bereits bestellt wurden, sofern die Änderungen vorgenommen werden, ohne dass eine Änderung an bereits vereinbarten Spezifikationen erforderlich wird. Alle eingetragenen Warenzeichen in dieser Dokumentation sind Eigentum von Crane Co. oder deren verbundener Unternehmen. Crane sowie die Marken von Crane und deren Schriftzüge (ALOYCO®, BAUM®, CENTER LINE®, CRANE®, CRYOWORKS®, DEPA® & ELRO®, DOPAK®, DUO-CHEK®, FLOWSEAL®, GYROLOK®, GO REGULATOR®, HOKE®, JENKINS®, KROMBACH®, NOZ-CHEK®, PACIFIC®, RESISTOFLEX®, XOMOX®, SAUNDERS®, STOCKHAM®, TECHNIFAB®, TEXAS SAMPLING®, WESTLOCK CONTROLS®, WTA® und XOMOX®) sind eingetragene Warenzeichen von Crane Co. Alle Rechte vorbehalten.

---