

XOMOX®

XOMOX®
KÜKENHÄHNE
BAUREIHE FE0



DATENBLATT

CRANE

v in

www.cranecpe.com

XOMOX® Kükenhähne der Baureihe FEO Produktübersicht

Technische Daten

Werkstoffe

- Edelstahl (EN 1.4408)
- Stahlguss (EN 1.0619)
- Andere auf Anfrage

Nennweiten

- DN 15 bis DN 400 ; 1/2" bis 16"

Druckstufen

- PN 10, 16, 25, 40; ASME Class 150 & 300#

Druckbereich

- Bis zu 40 Bar (580 psi) DIN-Armaturen
- Bis zu 50 Bar (725 psi) ANSI-Armaturen

Temperaturbereich

- Standardtemperaturbereich
-100°C bis 300°C (-148°F bis 572°F)
- Nach AH zertifizierter Temperaturbereich:
-29°C bis 260°C (-20°F bis 500°F)
- Nach BH zertifizierter Temperaturbereich:
-60°C bis 275°C (-76°F bis 527°F)

Gehäusebauformen

- 2-Wege
- 3-Wege Boden
- 3-Wege Seite
- 4-Wege

Konfigurationen

- Standard mit PTFE-Packungen
- Firesafe FIS mit Graphitpackungen
- Standard- und Voller Durchgang
- Heizmantel
- Regelhahn
- Flansch-, Schweiß- oder Gewinde-Anschluss

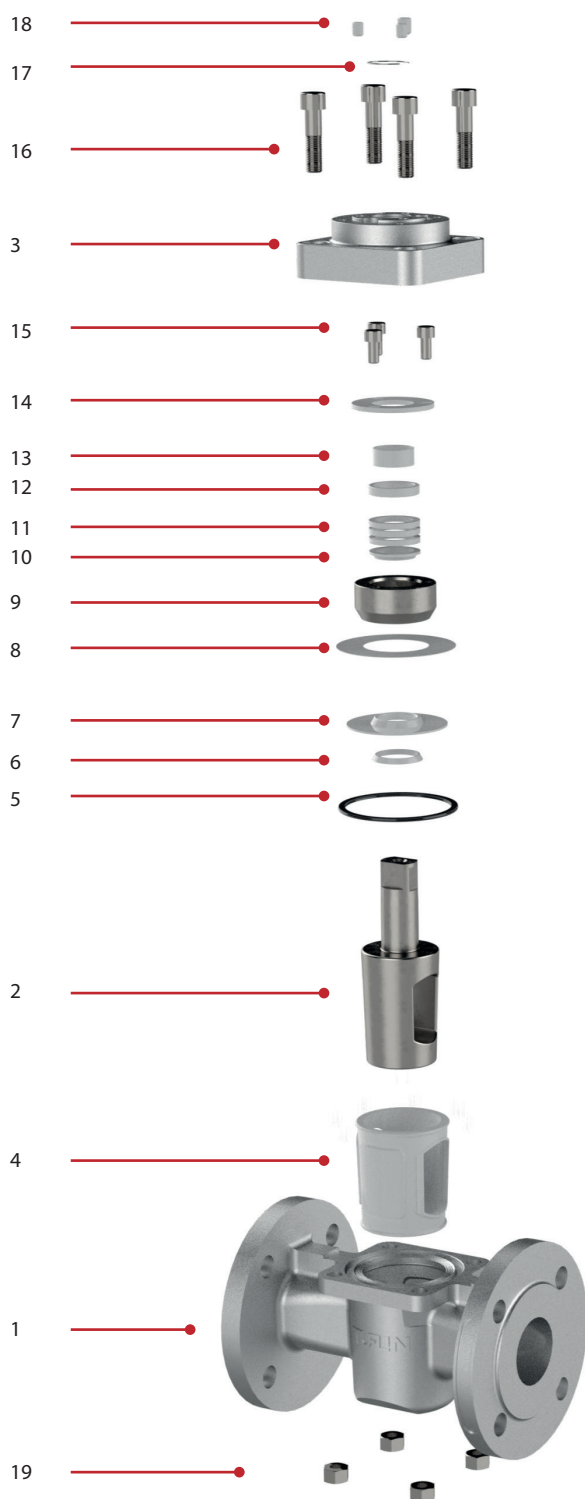
Typische Anwendungsbereiche

- MDI/TDI
- Chloralkali
- EDC
- VCM
- Methanol
- Phosgen
- Trockenchlor
- Cyanwasserstoff
- Isocyanat
- Butadien
- Stickstoff
- Schwefelsäure
- Phosphorsäure
- Ethylenoxid
- Ethylenglykol

Wesentliche Merkmale und Vorteile

- 1 Einhaltung behördlicher Auflagen nach **ISO 15848-1:2015/2017** und **TA-LUFT 2021 SSA0 Rating**
- 2 Schnelle Wartung und einfache Nachstellung
- 3 Zertifizierter Temperaturbereich von **-60°C bis 275°C**
- 4 Nach **AH** zertifiziert – weniger als 20 ppm **AUSTRITT FLÜCHTIGER EMISSIONEN**
- 5 Kopfflansch nach ISO 5211
- 6 Federvorgespannte Schaltwellendichtung und Dreifach-Abdichtungssystem
- 7 Saubere Prozesse durch hohlraumfreie Konstruktion
- 8 Hervorragende, länger anhaltende Abdichtung im Durchgang

XOMOX® Küchenhähne der Baureihe FEO Lieferbare Werkstoffe

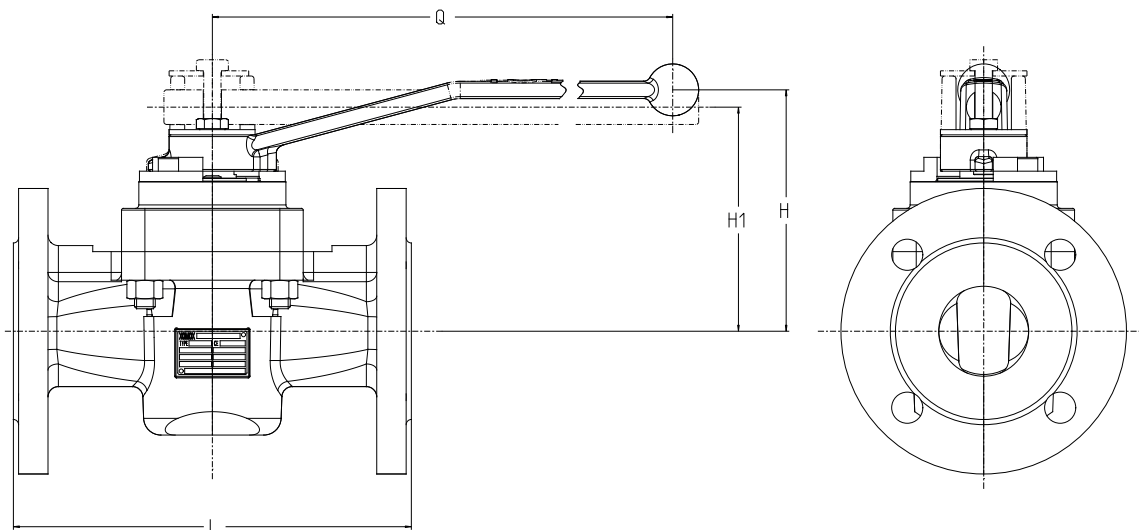


Nein	Bauteil	SS/SS	WCB/SS
1	Gehäuse*	1.4408	1.0619
2	Küken*	1.4408	1.4408
3	Deckel	1.4408	1.4408
4	Büchse*	PTFE	PTFE
5	Deckeldichtung	PTFE/SS/Graphit	PTFE/SS/Graphit
6	Deltaring	PTFE	PTFE
7	Formmembrane	PTFE	PTFE
8	Metallmembrane	1.4301	1.4301
9	Stopfbuchse	1.4408	1.4408
10	PEEK-Ring	PEEK	PEEK
11	Packungsringe	PTFE + Graphit	PTFE + Graphit
12	Druckstück	1.4571	1.4571
13	Lagerung	PTFE	PTFE
14	Tellerfeder	17-7 PH / 1.4568	17-7 PH / 1.4568
15	Stopfbuchsschrauben	A4-70	A4-70
16	Deckelschrauben	A4-70	A4-70
17	Antistatik-Ring	SS	SS
18	Nachstellschrauben	A4-70	A4-70
19	Deckelmuttern	A4	A4

*Weitere Hinweise zur Werkstoffauswahl siehe Abschnitt „Bestellung“.

Xomox® Kùkenhàhne der Baureihe FEO Standardanschluss Abmessungen

Flansch / 2-Wege / PN10-40 & Class 150, 300, 600 / DN15-100 & NPS 1/2 –4 Betàtigung manuell



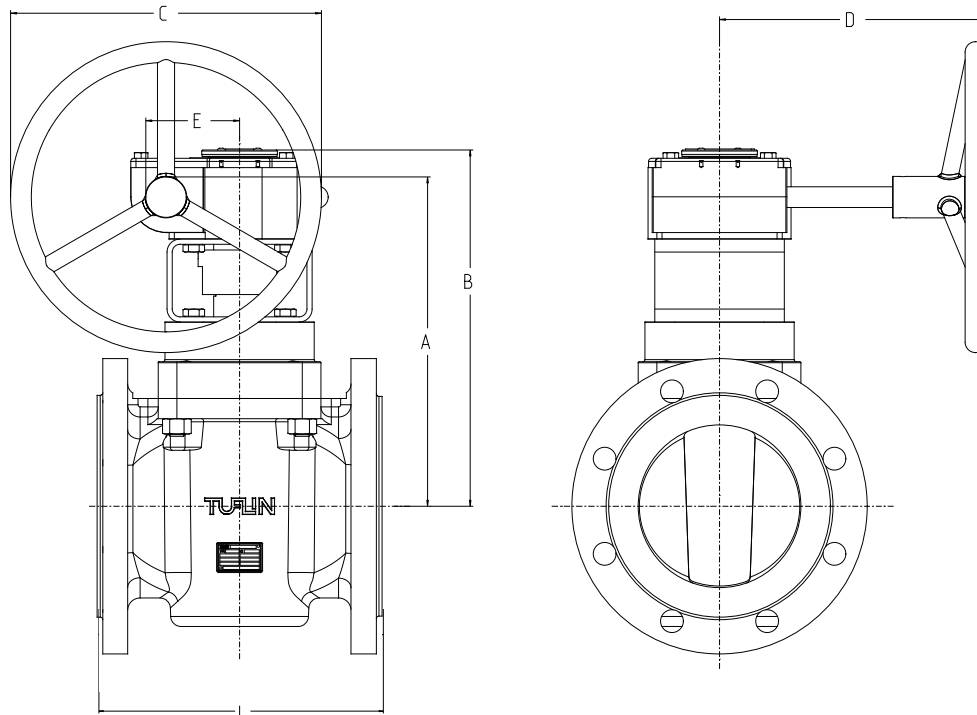
Abmessungen in mm

DN	NPS	L			H	Q	Gewicht in kg		
		127	067	0367			127	067	0367
15	1/2	130	108	150	76	180	2.5	1.9	2.6
20	3/4	150	117	152	76	180	3.1	2.3	3.4
25	1	160	127	159	96	260	4.6	3.5	5.0
32	-	180	-	-	96	260	6.5	-	-
40	1 1/2	200	165	190	106	362	7.5	5.6	8.8
50	2	230	178	216	118	435	10.5	9.6	12.4
65	-	290	-	-	112	435	13.4	-	-
80	3	310	203	283	132	435	17.8	14.0	21.4
100	4	350	229	305	151	600	30.7	27.2	38.4

Armaturen auch als Steuerventil „5...“ sowie in den Ausfùhrungen teilbeheizt...-H“, voller Durchgang „2...“, „9...“ vollbeheizt und wahlweise mit SchweiÙ- oder Gewindeende erhàltlich, Abmessungen auf Anfrage

XOMOX® Kükenhähne der Baureihe FE0 Standardanschluss Abmessungen

Flansch / 2-Wege / PN10-40 & Class 150, 300, 600 / DN80-400 & NPS 3 – 16 Betätigung Getriebe



DN	NPS	L			A	B	C	D	E	Gewicht (ca.) in kg		
		127	067	0367						127	067	0367
80	3	310	203	283	204	236	200	169	52	34.6	30.8	38.2
100	4	350	229	305	235	267	200	169	52	45.5	42.0	53.2
125	5	267	267	-	308	347	300	223	67	55.0	55.0	84.0
150	6	**267	267	403	308	347	300	223	67	55.2	55.2	104.0
200	8	292	292	419	345	384	300	223	67	89.0	89.0	175.0
250	10	*330	330	457	360	404	457	279	90	146.0	146.0	-
300	12	*356	356	502	478	522	457	279	90	186.0	186.0	-
350	14	*550	550	762	517	594	762	427	154	380.0	380.0	-
400	16	***600	600	-	517	594	762	427	154	400.0	400.0	-

* Nur PN 10 - 25

** Auch in Baulänge nach DIN EN 558-1 –DN 350 = PN 10-16 lieferbar

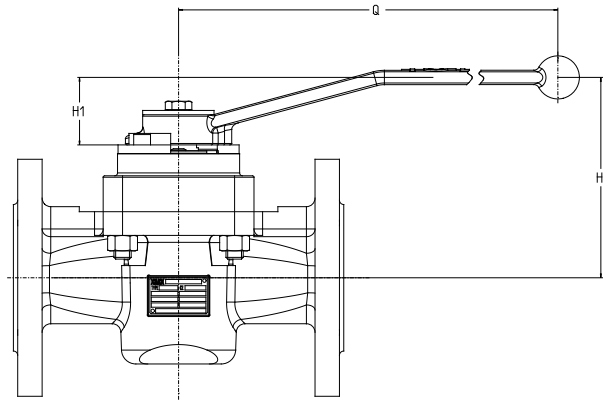
*** Nur PN 10 - 16

Armaturen auch als Steuerventil „5...“ sowie in den Ausführungen teilbeheizt...-H“, voller Durchgang „2...“, „9...“ vollbeheizt und wahlweise mit Schweiß- oder Gewindeende erhältlich, Abmessungen auf Anfrage

XOMOX® Kükenhähne der Baureihe FEO Standardanschluss Abmessungen

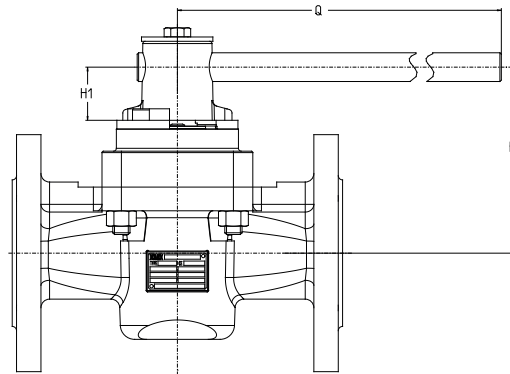
Standardhebel

DN	NPS	H	H1	Q	Gewicht
15	½	91.5	45	180	0,1kg
20	¾	91.5	45	180	0,1kg
25	1	111.5	46	260	0,2kg
32		111.5	46	260	0,2kg
40	1 ½	121.5	45	362	0,3kg
50	2	133.5	47	435	0,4kg
65		127.5	47	435	0,4kg
80	3	147.5	47	435	0,4kg



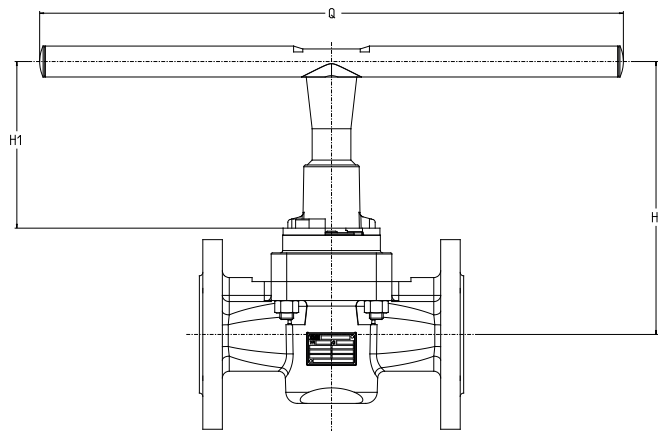
Gerader Hebel

DN	NPS	H	H1	Q	Gewicht
15	½	83.5	36	190	0,3kg
20	¾	83.5	36	190	0,3kg
25	1	95.5	30	250	0,7kg
32		95.5	30	250	0,7kg
40	1 ½	106.5	30	300	1,1kg
50	2	123.5	37	450	1,6kg
65		117.5	37	450	1,6kg
80	3	137.5	37	450	1,6kg
100	4	166.5	45	600	3,2kg



T-Hebel

DN	NPS	H	H1	Q	Gewicht
15	½	147.5	100	300	0,3kg
20	¾	147.5	100	300	0,3kg
25	1	210.5	145	300	0,6kg
32		210.5	145	300	0,6kg
40	1 ½	221.5	145	400	0,9kg
50	2	231.5	145	500	1,3kg
65		225.5	145	500	1,3kg
80	3	245.5	145	500	1,3kg
100	4	271.5	150	600	2,8kg



XOMOX® Kükenhähne der Baureihe FEO Standardanschluss Drehmomente und Kvs/Cv Werte

Drehmoment (Nm)

PTFE & PTFE X

DN mm	NPS	Losbrechmoment (Nm)
15	½	22
20	¾	22
25	1	43
32		43
40	1 ½	66
50	2	106
65		106
80	3	140
100	4	200
125	5	434
150	6	434
200	8	534
250	10	800
300	12	1066
350	14	2120
400	16	2120

Folgende Drehmoment Faktoren sind je nach Werkstoff Auswahl anzuwenden:

PTFE GF (15 %), PTFE XC & PTFE XXC BÜchse:
1.35x

PFA BÜchse: 2x

Andere Werkstoffe auf Anfrage.

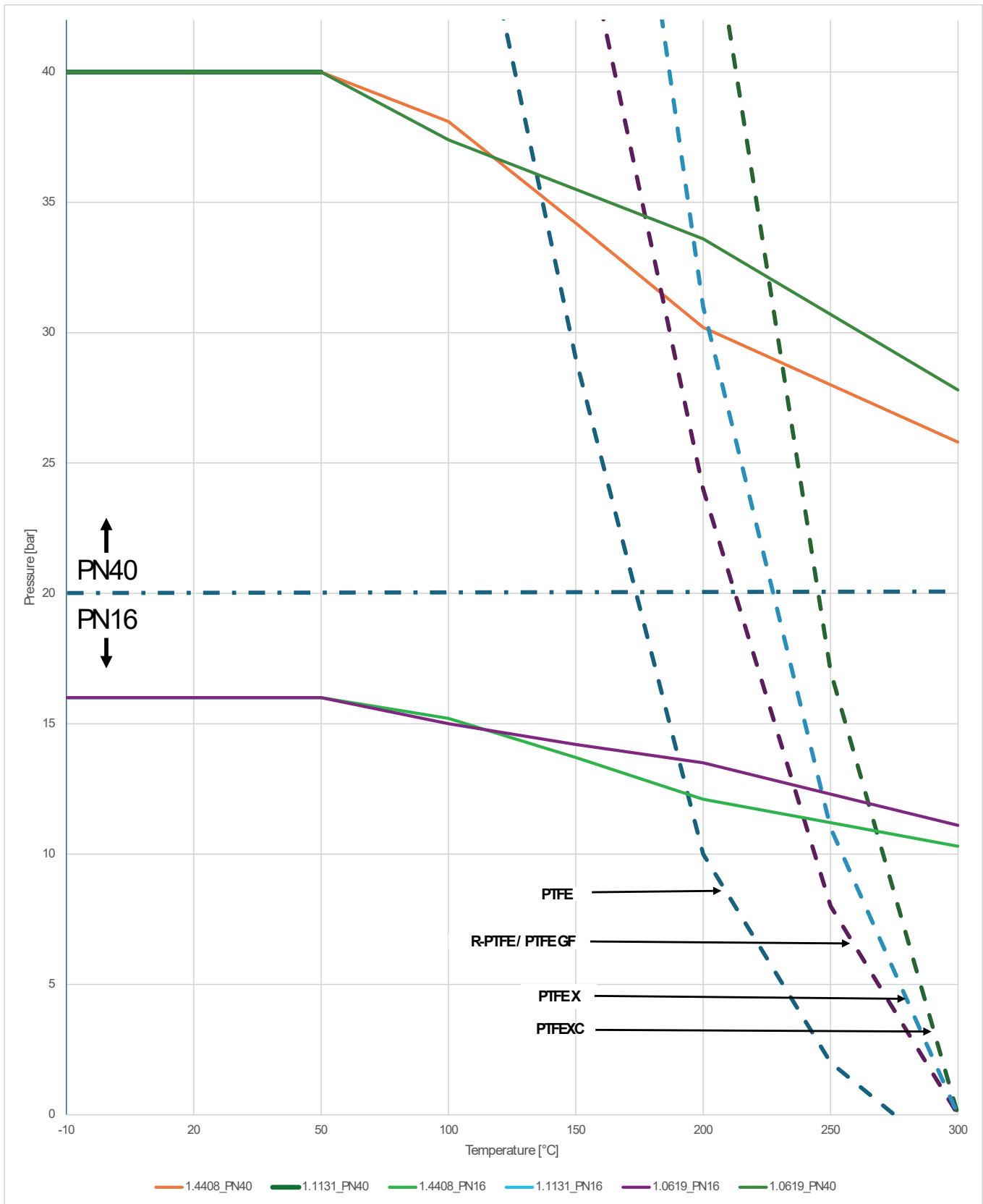
Die angegebenen Werte gelten für die Standardmontage mit Fett. Andere Montageverfahren, z. B. öl- und fettfrei, beeinflussen diese Werte. Werte auf Anfrage.

Durchflusskennlinien

Kvs-/Cv-Werte

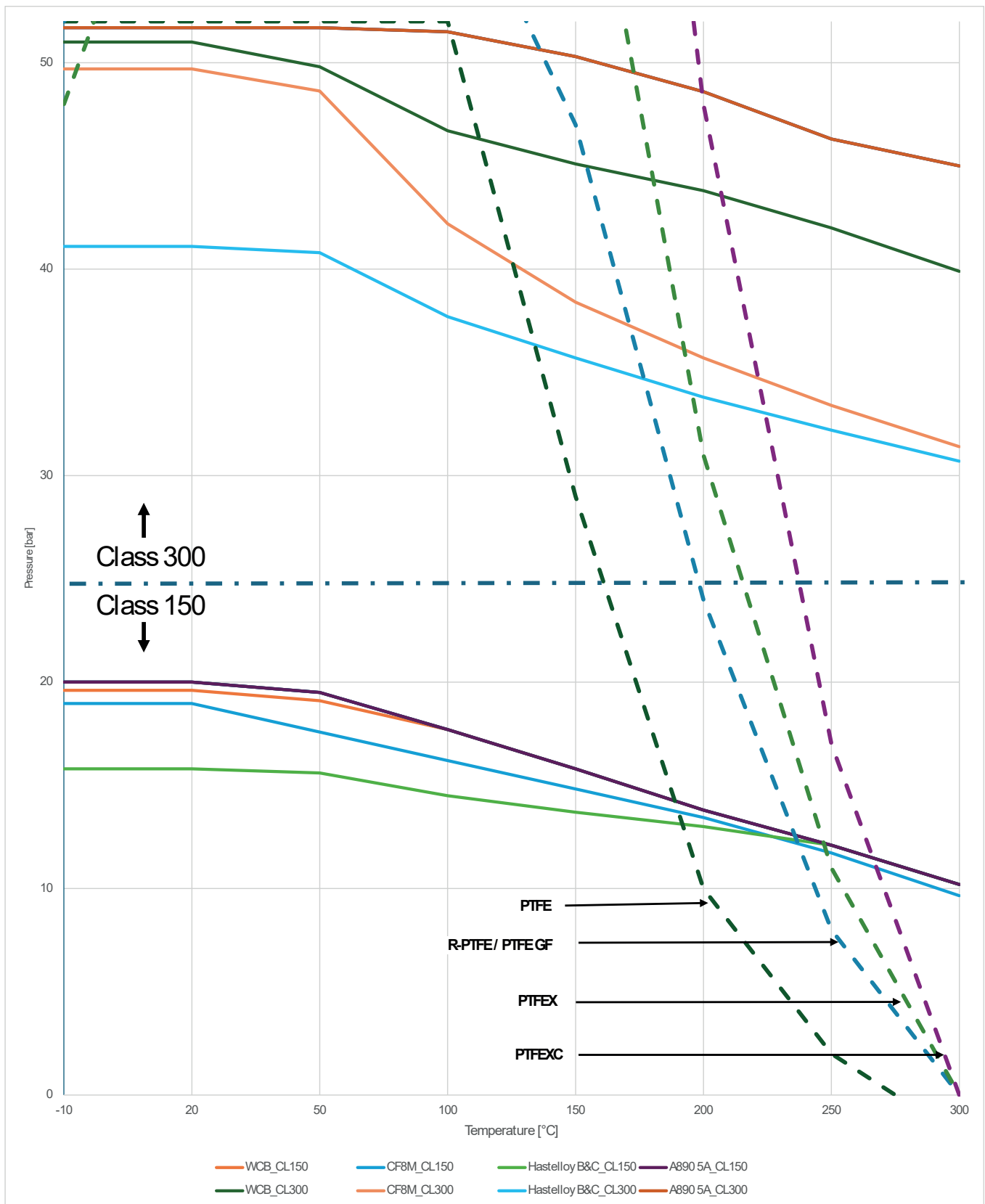
DN mm	NPS	Kvs m³/h	c _v Gpm
15	½	8	9.25
20	¾	8	9.25
25	1	30	34.68
32		30	34.68
40	1 ½	63	72.83
50	2	125	144.50
65		125	144.50
80	3	220	254.32
100	4	400	462.40
150	6	800	924.80
200	8	1196	1382.58
250	10	1795	2075.02
300	12	2650	3063.40
350	14	4466	5162.70
400	16	4466	5162.70

XOMOX® Küchenhähne der Baureihe FE0 Druck-/Temperaturbereich (DIN Design)



Bemerkung: Höchstzulässige Dauerbetriebstemperatur der Büchsenwerkstoffe 260°C
Der zulässige Betriebsdruck für das metallische Gehäuse ist aus EN 12516-1 bzw. EN 1092-1 zu entnehmen.

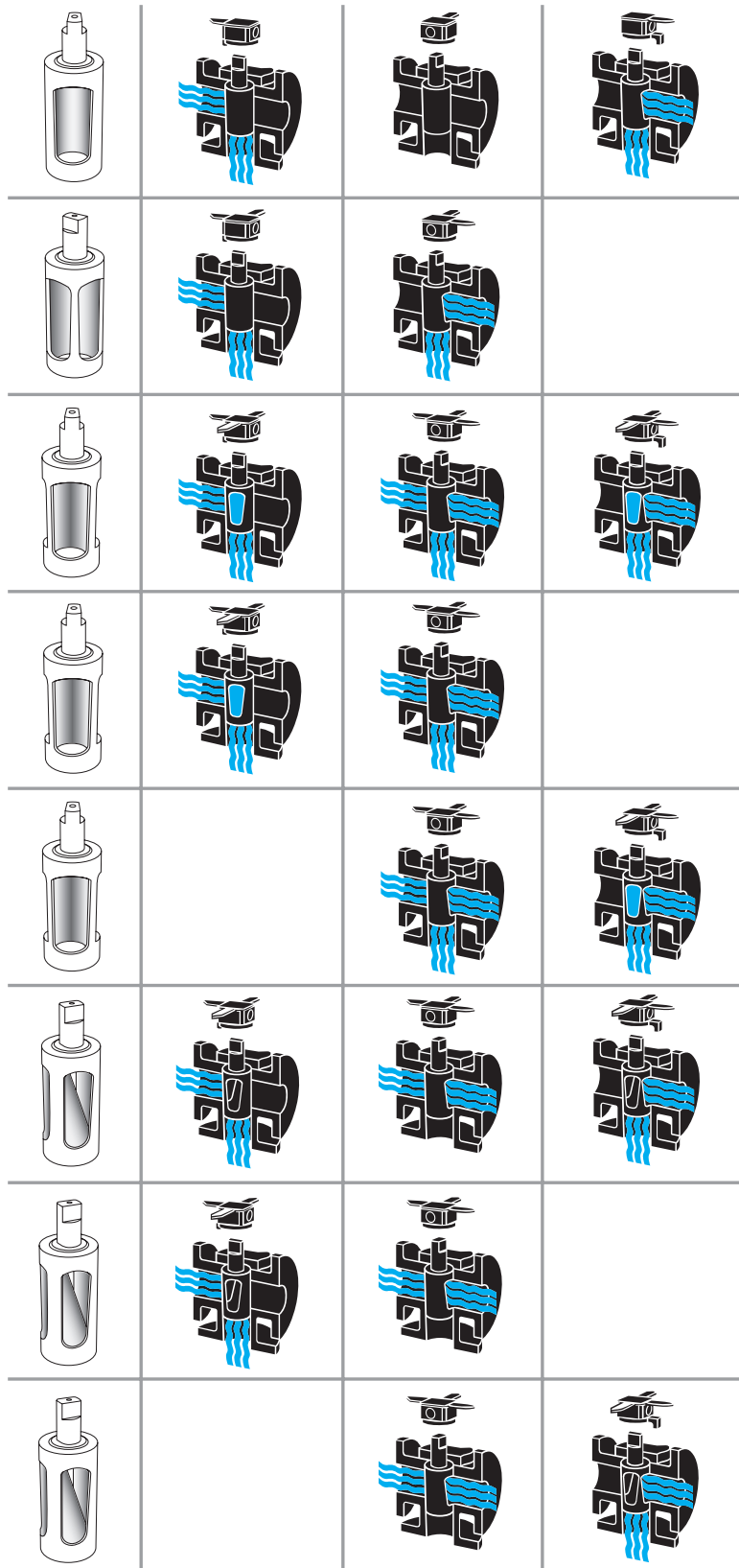
XOMOX® Küchenhähne der Baureihe FE0 Druck-/Temperaturbereich (ASME Design)



Bemerkung: Höchstzulässige Dauerbetriebstemperatur der Büchsenwerkstoffe 260°C

Der zulässige Betriebsdruck für das metallische Gehäuse ist aus EN 12516-1 bzw. EN 1092-1 zu entnehmen.

XOMOX® Kükenhähne der Baureihe FEO Mehrwege-Konfigurationen



XOMOX® Küchenhähne der Baureihe FE0 Bestellung

DN25 – PN40 –127 –FE0 – 025 – 025 –P1 –Y

Nennweite und Druckstufe

Siehe Kurzübersicht
Auswahltable auf der nächsten Seite

Typ

Auswahl der Typen in
Referenztable

Konfig. Deckeldichtung

Standard	STD
ISO	ISO
FE0	FE0
ISO Firesafe	ISF
FE0 Firesafe	FEF
Hochdruck	HP
Hochdruck Firesafe	HPF

Werkstoffe

Die nachfolgenden DIN / ASTM-Bezeichnungen beziehen sich auf Werkstoffe, die an anderer Stelle im Datenblatt genannt werden.

Stahlguss	EN 1.0619
Edelstahl 302	EN 1.4310
Edelstahl 304	EN 1.4301
Edelstahl 304	EN 1.4308
Edelstahl 304L	EN 1.4306
Edelstahl 316	EN 1.4408
Edelstahl 316L	EN 1.4409
Alloy 20	EN 1.4451
Bronze	EN CC491K
CD4MCuN	EN 1.4507
Sphäroguss	GGG40.3
Hastelloy B	ASTM A494 N7M
Hastelloy C	ASTM A494 CW6M
Inconel	ASTM A494 CY40
Nickel	ASTM A494 CZ-100
Monel	ASTM A494 M35-1
Bronze	ASTM BI 48 Gr.958
Titan	ASTM B367 Gr. C-3
Zirkon	ASTM B752 Gr. 702

Weitere NE- und Eisenwerkstoffe auf Anfrage.

Stellantrieb

Ohne Betätigung	N
Hebel	W
Hebel mit Feststellvorrichtung	Y
Getriebe	G
Getriebe mit Feststellvorrichtung	Z
Antrieb	A

Buchse

PTFE	P1
15 % RPTFE / PTFE GF	P2
PFA	P6
UHMWPE	P8
PTFE X	P16
PTFE XC	P17
PTFE XV	P18
PTFE XXC	P20
Sonstige (bitte angeben)	PX

Gehäuse / Küchen

Alloy 20 / 1.4451	038
Sphäroguss / GGG40.3	003
Stahlguss / 1.0619	010
Monel / M35-1	046
Nickel / CZ-100	050
CF8M / 1.4408	025
Hastelloy B / N7M	145
CD4MCuN / 1.4507	146
Inconel / CY40	048
Sonstige (bitte angeben)	X



CRANE CHEMPHARMA & ENERGY

Xomox International GmbH & Co.OHG
Von-Behring-Straße 15
88131 Lindau (Bodensee)
Deutschland
Tel.: +49 8382 702-0

Xomox Corp.
4444 Cooper Road,
Cincinnati, OH 45242
USA
Tel.: (513) 745-6000

Crane Co. und deren verbundene Unternehmen übernehmen keine Verantwortung für etwaige Fehler in Katalogen, Broschüren, sonstigen Druckerzeugnissen und Informationen auf Webseiten. Crane Co. behält sich das Recht vor, seine Produkte ohne Ankündigung zu ändern. Wenn nicht anders angegeben, gilt dies auch für Produkte, die bereits bestellt wurden, sofern die Änderungen vorgenommen werden, ohne dass eine Änderung an bereits vereinbarten Spezifikationen erforderlich wird. Alle eingetragenen Warenzeichen in dieser Dokumentation sind Eigentum von Crane Co. oder deren verbundener Unternehmen. Crane sowie die Marken von Crane und deren Schriftzüge (ALOYCO®, BAUM®, CENTER LINE®, CRANE®, CRYOWORKS®, DEPA® & ELRO®, DOPAK®, DUO-CHEK®, FLOWSEAL®, GYROLOK®, GO REGULATOR®, HOKE®, JENKINS®, KROMBACH®, NOZ-CHEK®, PACIFIC®, RESISTOFLEX®, XOMOX®, SAUNDERS®, STOCKHAM®, TECHNIFAB®, TEXAS SAMPLING®, WESTLOCK CONTROLS®, WTA® und XOMOX®) sind eingetragene Warenzeichen von Crane Co. Alle Rechte vorbehalten.