

# XOMOX®



## XOMOX® KÜKENHÄHNE SERIE FEO

Für Anwendungen, die eine totraumfreie Konstruktion und eine präzise Nachstellbarkeit erfordern, bieten XOMOX® Kükenhähne eine zuverlässige und langlebige Lösung für anspruchsvolle Prozessbedingungen.  
**Schließen und vergessen – kein Nachstellen nötig!**

**Verbesserte Dichtheit zur Einhaltung hoher Anforderungen. Ein Kükenhahn mit optimalen Eigenschaften**


- ✓ **Einhaltung behördlicher Auflagen nach ISO 15848-1:2015/2017 und TA-LUFT 2021**
- ✓ **Schnelle Wartung und einfache Nachstellung**
- ✓ **Zertifizierter Temperaturbereich von -60 °C bis 275 °C**
- ✓ **Nach AH zertifiziert - weniger als 20 ppm AUSTRIFF FLÜCHTIGER EMISSIONEN**
- ✓ **Kopfflansch nach ISO 5211**
- ✓ **Federvorgespannte Schaltwellendichtung mit Dreifach-Abdichtung**
- ✓ **Saubere Prozesse durch hohlraumfreie Konstruktion**
- ✓ **Hervorragende, länger anhaltende Abdichtung im Durchgang**

**CRANE**®



[www.cranecpe.com](http://www.cranecpe.com)

# XOMOX® FE0 Küchenhähne Konstruktionsmerkmale

SICHERHEIT 	KONFORMITÄT 	ZUVERLÄSSIGE KONSTRUKTION 
<b>Erhöhte Sicherheit</b> <ul style="list-style-type: none"> <li>Dauerhafte Leistung und maximale Sicherheit durch einfach zugängliche Nachstellung von Kühen und Packung.</li> <li>Federvorgespannte Schaltwellendichtung.</li> <li>Ideal für den Einsatz in kritischen Prozessen: Dreifach-Packungsdichtung erhöht das Dichtverhalten und verlängert die Standzeit</li> </ul>	<b>Entwickelt und zertifiziert nach aktuellen Industriestandards</b> <ul style="list-style-type: none"> <li>TA-LUFT 2021</li> <li>ISO 15848-1:2015/2017</li> <li>AH CO3 SSA0 t(-29°C/+260°C) &amp;</li> <li>BH CO3 SSA0 t(-60°C/+275°C)</li> <li>Austritt flüchtiger Emissionen unter 20 ppm</li> <li>CO3 = 4 Temperaturzyklen</li> <li>SSA0 = 0 Nachstellungen erforderlich</li> <li>DIN EN ISO 5211</li> </ul>	<b>Bewährte Konstruktion</b> <ul style="list-style-type: none"> <li>Innere Lippenringdichtungen und Hochdruckrippen im Ventilkörper gewährleisten nachweisbaren Schutz der Büchsen bei zugleich längerer Lebensdauer und verbesserter Abdichtung im Durchgang.</li> <li>Die hohlraumfreie Konstruktion verhindert das Ansammeln und Anhaften von Medien und sorgt dadurch für kontaminationsfreie und verlässliche Abläufe unter anspruchsvollen Bedingungen</li> </ul>

## Nenndruckstufen

- 40 Bar ( 580 psi ) DIN-Ventile
- 50 Bar ( 725 psi ) ANSI-Ventile

## Temperaturbereich

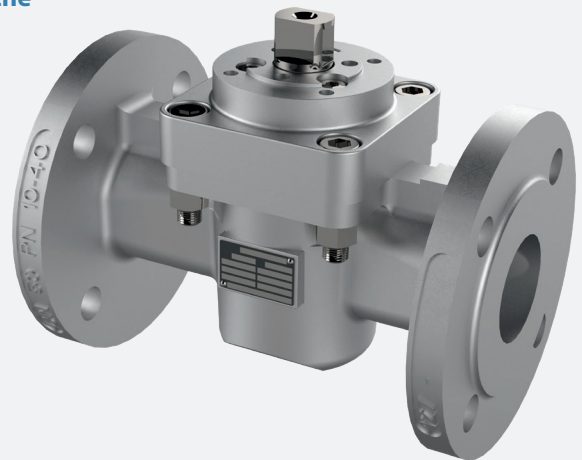
- Standardtemperaturbereich:  
-100 °C bis 300 °C (-148 °F bis 572 °F)
- Nach AH zertifizierter Temperaturbereich:  
-29 °C bis 260 °C (-20 °F bis 500 °F)
- Nach BH zertifizierter Temperaturbereich:  
-60 °C bis 275 °C (-76 °F bis 527 °F)

## Konfigurationen

- Standardausführung mit PTFE-Packungen
- Firesafe-Ausführung (FIS) mit Graphit-Packungen
- Reduzierter Durchgang / Voller Durchgang

## Typische Anwendungsbereiche

- MDI/TDI
- Chloralkali
- EDC
- VCM
- Methanol
- Phosgen
- Trockenchlor
- Cyanwasserstoff
- Isocyanat
- Butadien
- Stickstoff
- Schwefelsäure
- Phosphorsäure
- Ethylenoxid
- Ethylenglykol



Baureihe SPV	Gehäuseform	Flansch	Druck- stufe	DN	15	20	25	32	40	50	65	80	100	125	150	200	250	300	350	400
				Zoll	1/2"	3/4"	1"	1 1/4"	1 1/2"	2"	2 1/2"	3"	4"	5"	6"	8"	10"	12"	14"	16"
127-FE0	2-Wege	DIN	PN10-40		●	●	●	●	●	●	●	●	●	●	●	●	●	●	●	●
137-FE0	3-Wege Boden		PN10-40		●	●	●	●	●	●	●	●	●	●	●	●	●	●	●	●
177-FE0	3-Wege Seite		PN10-40		●	●	●	●	●	●	●	●	●	●	●	●	●	●	●	●
147-FE0	4-Wege		PN10-40		●	●	●	●	●	●	●	●	●	●	●	●	●	●	●	●
067-FE0	2-Wege	ANSI	Class 150		●	●	●	●	●	●	●	●	●	●	●	●	●	●	●	●
0367-FE0			Class 300		●	●	●	●	●	●	●	●	●	●	●	●	●	●	●	●
037-FE0	3-Wege Boden		Class 150		●	●	●	●	●	●	●	●	●	●	●	●	●	●	●	
0337-FE0			Class 300		●	●	●	●	●	●	●	●	●	●	●	●	●	●	●	
077-FE0	3-Wege Seite		Class 150		●	●	●	●	●	●	●	●	●	●	●	●	●	●	●	●
0377-FE0			Class 300		●	●	●	●	●	●	●	●	●	●	●	●	●	●	●	●
047-FE0	4-Wege		Class 300		●	●	●	●	●	●	●	●	●	●	●	●	●	●	●	●

Ventile auch als Regelventil „5...“ sowie in den Ausführungen teilbeheizt...-H“, voller Durchgang „2...“, „9...“ vollbeheizt und wahlweise mit Schweiß- oder Gewindeende erhältlich

## CRANE CHEMPHARMA & ENERGY

Xomox International GmbH & Co. OHG  
Von-Behring-Straße 15  
8131 Lindau (Bodensee)  
Germany  
Tel: +49 8382 702 0  
Sales-Lindau@cranecepe.com

Crane Company, and its subsidiaries cannot accept responsibility for possible errors in catalogues, brochures, other printed materials, and website information. Crane Company reserves the right to alter its products without notice, including products already on order provided that such alteration can be made without changes being necessary in specifications already agreed. All trademarks in this material are the property of the Crane Company or its subsidiaries. The Crane and Crane brands logotype (ALOYCO®, BAUM®, CENTER LINE®, CRANE®, CRYOWORKS®, DEPA® & ELRO®, DOPAK®, DUO-CHEK®, FLOWSEAL®, GYROLOK®, GO REGULATOR®, HOKE®, JENKINS®, KROMBACH®, NOZ-CHEK®, PACIFIC VALVES®, RESISTOFLEX®, REVO®, SAUNDERS®, STOCKHAM®, TECHNIFAB®, TEXAS SAMPLING®, WESTLOCK CONTROLS®, WTA®, and XOMOX®) are registered trademarks of Crane Company. All rights reserved.