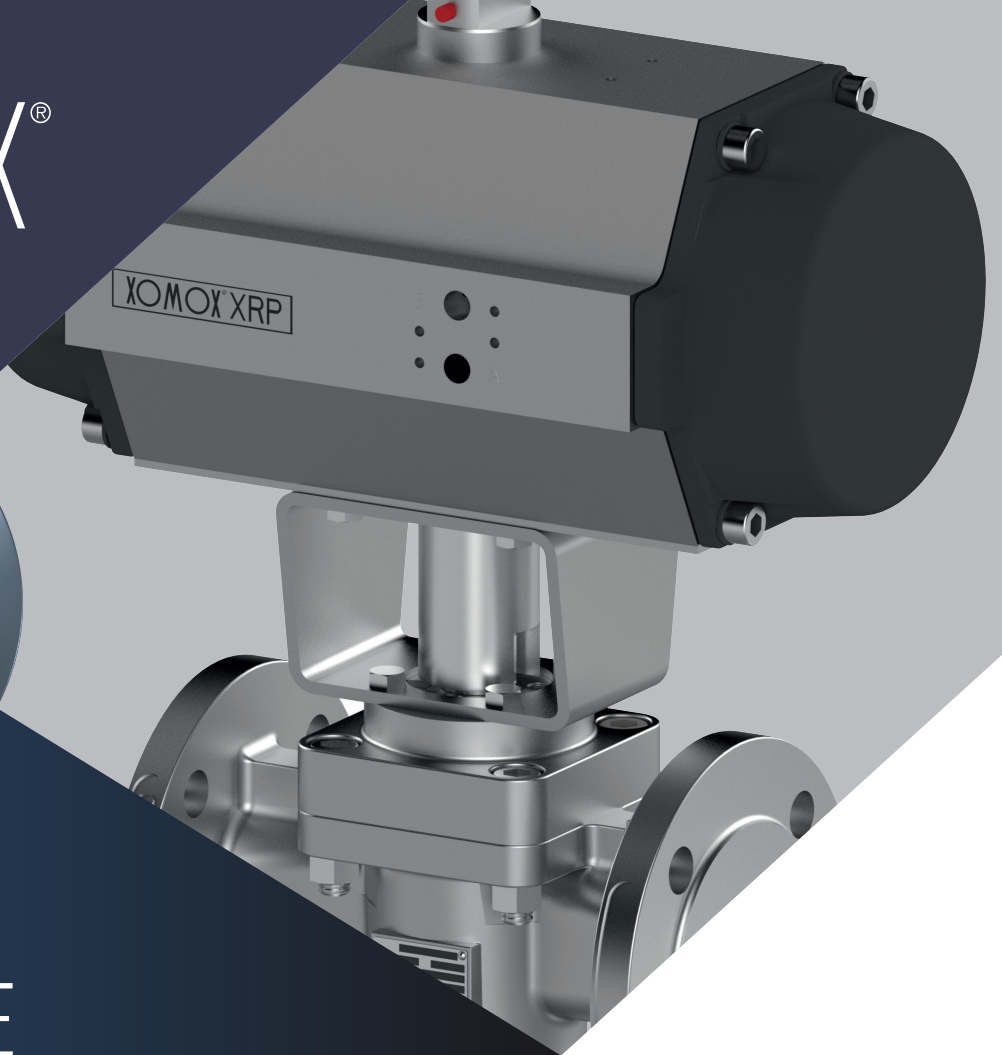


XOMOX®



XOMOX® KÜKENHÄHNE SERIE FEO

Für Anwendungen, die eine totraumfreie Konstruktion und eine präzise Nachstellbarkeit erfordern, bieten XOMOX® Kükenhähne eine zuverlässige und langlebige Lösung für anspruchsvolle Prozessbedingungen. **Schließen und vergessen – kein Nachstellen nötig!**

Verbesserte Dichtheit zur Einhaltung hoher Anforderungen. Ein Kükenhahn mit optimalen Eigenschaften

- ✓ Einhaltung behördlicher Auflagen nach ISO 15848-1:2015/2017 und TA-LUFT 2021
- ✓ Schnelle Wartung und einfache Nachstellung
- ✓ Zertifizierter Temperaturbereich von -60 °C bis 275 °C
- ✓ Nach AH zertifiziert - weniger als 20 ppm AUSTRITT FLÜCHTIGER EMISSIONEN
- ✓ Kopfflansch nach ISO 5211
- ✓ Federvorgespannte Schaltwellendichtung mit Dreifach-Abdichtung
- ✓ Saubere Prozesse durch hohlraumfreie Konstruktion
- ✓ Hervorragende, länger anhaltende Abdichtung im Durchgang

CRANE®



www.cranecpe.com

XOMOX® FEO Kükenhähne Konstruktionsmerkmale

SICHERHEIT	KONFORMITÄT	ZUVERLÄSSIGE KONSTRUKTION
Erhöhte Sicherheit <ul style="list-style-type: none"> Dauerhafte Leistung und maximale Sicherheit durch einfach zugängliche Nachstellung von Kükten und Packung. Federvorgespannte Schaltwellendichtung. Ideal für den Einsatz in kritischen Prozessen: Dreifach-Packungsdichtung erhöht das Dichtverhalten und verlängert die Standzeit 	Entwickelt und zertifiziert nach aktuellen Industriestandards <ul style="list-style-type: none"> TA-LUFT 2021 ISO 15848-1:2015/2017 <ul style="list-style-type: none"> AH CO3 SSA0 t(-29°C/+260°C) & BH CO3 SSA0 t(-60°C/+275°C) Austritt flüchtiger Emissionen unter 20 ppm CO3 = 4 Temperaturzyklen SSA0 = 0 Nachstellungen erforderlich DIN EN ISO 5211 	Bewährte Konstruktion <ul style="list-style-type: none"> Innere Lippenringdichtungen und Hochdruckrippen im Ventilkörper gewährleisten nachweisbaren Schutz der Büchsen bei zugleich längerer Lebensdauer und verbesserter Abdichtung im Durchgang. Die hohlraumfreie Konstruktion verhindert das Ansammeln und Anhaften von Medien und sorgt dadurch für kontaminationsfreie und verlässliche Abläufe unter anspruchsvollen Bedingungen

Druckbereich

- Bis zu 40 Bar (580 psi) DIN-Ventile
- Bis zu 50 Bar (725 psi) ANSI-Ventile

Temperaturbereich

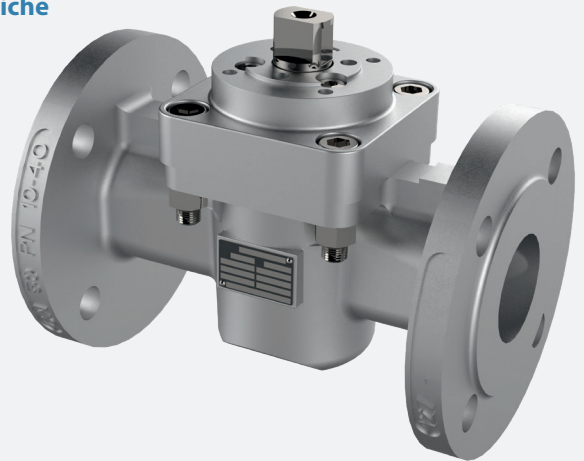
- Standardtemperaturbereich: -100 °C bis 300 °C (-148 °F bis 572 °F)
- Nach AH zertifizierter Temperaturbereich: -29 °C bis 260 °C (-20 °F bis 500 °F)
- Nach BH zertifizierter Temperaturbereich: -60 °C bis 275 °C (-76 °F bis 527 °F)

Konfigurationen

- Standardausführung mit PTFE-Packungen
- Firesafe-Ausführung (FIS) mit Graphit-Packungen
- Reduzierter Durchgang / Voller Durchgang

Typische Anwendungsbereiche

- MDI/TDI
- Chloralkali
- EDC
- VCM
- Methanol
- Phosgen
- Trockenchlor
- Cyanwasserstoff
- Isocyanat
- Butadien
- Stickstoff
- Schwefelsäure
- Phosphorsäure
- Ethylenoxid
- Ethylenglykol



Baureihe SPV	Gehäuseform	Flansch	Druckstufe	DN	15	20	25	32	40	50	65	80	100	125	150	200	250	300	350	400				
					Zoll	1/2"	3/4"	1"	1 1/4"	1 1/2"	2"	2 1/2"	3"	4"	5"	6"	8"	10"	12"	14"	16"			
127-FE0	2-Wege	DIN	PN10-40		•	•	•	•	•	•	•	•	•	•	•	•	•	•	•	•	•			
137-FE0	3-Wege Boden		PN10-40		•	•	•	•	•	•	•	•	•	•	•	•	•	•	•	•	•	•		
177-FE0	3-Wege Seite		PN10-40		•	•	•	•	•	•	•	•	•	•	•	•	•	•	•	•	•	•	•	
147-FE0	4-Wege		PN10-40		•	•	•	•	•	•	•	•	•	•	•	•	•	•	•	•	•	•	•	
067-FE0	2-Wege	ANSI	Class 150		•	•	•	•	•	•	•	•	•	•	•	•	•	•	•	•	•	•	•	
0367-FE0			Class 300		•	•	•	•	•	•	•	•	•	•	•	•	•	•	•	•	•	•	•	•
037-FE0	3-Wege Boden		Class 150		•	•	•	•	•	•	•	•	•	•	•	•	•	•	•	•	•	•	•	
0337-FE0			Class 300		•	•	•	•	•	•	•	•	•	•	•	•	•	•	•	•	•	•	•	•
077-FE0	3-Wege Seite		Class 150		•	•	•	•	•	•	•	•	•	•	•	•	•	•	•	•	•	•	•	•
0377-FE0			Class 300		•	•	•	•	•	•	•	•	•	•	•	•	•	•	•	•	•	•	•	•
047-FE0			4-Wege		Class 300	•	•	•	•	•	•	•	•	•	•	•	•	•	•	•	•	•	•	•

Ventile auch als Regelventil „5...“ sowie in den Ausführungen teilbeheizt...-H“, voller Durchgang „2...“, „9...“ vollbeheizt und wahlweise mit Schweiß- oder Gewindeende erhältlich“

CRANE CHEMPHARMA & ENERGY

Xomox International GmbH & Co. OHG
 Von-Behring-Straße 15
 8131 Lindau (Bodensee)
 Deutschland
 Tel.: +49 8382 702 0
 Fax: +49 8382 702 144

Crane Co. und deren verbundene Unternehmen übernehmen keine Verantwortung für etwaige Fehler in Katalogen, Broschüren, sonstigen Druckerzeugnissen und Informationen auf Webseiten. Crane Co. behält sich das Recht vor, seine Produkte ohne Ankündigung zu ändern. Wenn nicht anders angegeben, gilt dies auch für Produkte, die bereits bestellt wurden, sofern die Änderungen vorgenommen werden, ohne dass eine Änderung an bereits vereinbarten Spezifikationen erforderlich wird. Alle eingetragenen Warenzeichen in dieser Dokumentation sind Eigentum von Crane Co. oder deren verbundener Unternehmen. Crane sowie die Marken von Crane und deren Schriftzüge ((ALLOYCO®, BAUM®, CENTER LINE®, CRANE®, CRYOWORKS®, DEPA® & ELRO®, DOPAK®, DUO-CHEK®, FLOWSEAL®, GYROLOK®, GO REGULATOR®, HOKE®, JENKINS®, KROMBACH®, NOZ-CHEK®, PACIFIC VALVES®, RESISTOFLEX®, REVO®, SAUNDERS®, STOCKHAM®, TECHNIFAB®, TEXAS SAMPLING®, WESTLOCK CONTROLS®, WTA® und XOMOX®) sind eingetragene Warenzeichen von Crane Co. Alle Rechte vorbehalten.