



## KROMBACH® TUFSEAT™ Performance 系列球阀



# 全新!

革命性的座椅设计使其寿命延长 **50%**

结合了化工和炼油市场中要求严苛的工况应用所需的关键安全和性能特点。

### ① 更长的使用寿命

在阀门的整个使用寿命内,保持稳定的阀座泄漏性能和扭矩,适用于**高循环应用**和**浆料应用**。

### ② 低操作扭矩

通过**高效率的填料**和**动态加载阀座**,降低了自动化的初始投资成本。

### ③ 超越阀座泄漏标准\*

在高压和高温下,通过**精密研磨**实现双向、V级或VI级阀座泄漏 (API-598/FCI 70.2)。

TUFSEAT  
优质\*  
金属阀座  
球阀

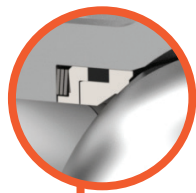


CRANE®

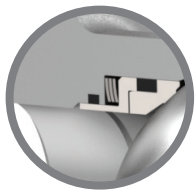
v in

www.cranecpe.com

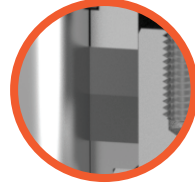
# KROMBACH® TUFSEAT™ 特性与优点



金属球和阀座的精密研磨提供了密封的完整性，确保即使在低压下也能保持**紧密的密封**。阀座的几何形状产生了刮刀自清洁效果，而阀座弹簧抵消了热膨胀的影响，从而**降低了恒定扭矩**。



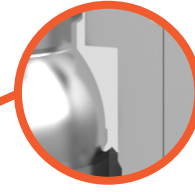
可选带石墨刮环的阀座适用于腐蚀性工况、催化剂、浆料和其他粘性流体，以保护内部元件不被卡死，并**延长阀门的使用寿命**。



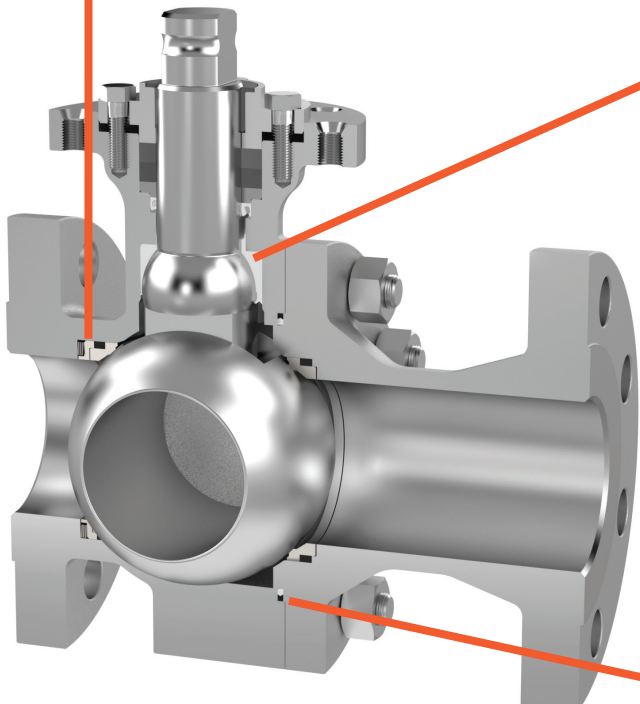
完全可调节的石墨填料布置提供了防火保护，而没有过多的摩擦力，适合**较低的扭矩操作**。



二级独立的弹簧供电唇形密封可补偿任何磨损、制造公差或偏心，并提供阀杆密封的动态加载，以**延长填料系统的使用寿命**。



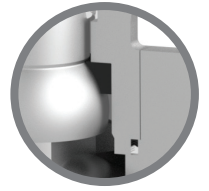
获得专利的压力辅助 SX 阀杆密封在提供侧载保护的同时，提供了最高的散逸性排放控制，进一步提高了填料的使用寿命。



另外，对于高温应用，Krombach 提供了一种带有金属扩散阻隔环的石墨填料布置，以确保在不牺牲**低扭矩操作**和防火保护的前提下，实现最高水平的散逸性排放控制。



为了保护填料组并确保**延长使用寿命**，高密度石墨环进一步支持阀杆不偏移，并协助消除逸散性排放。



为了避免压力和温度波动的影响，KROMBACH® TUFSEAT™ Performance 系列标配螺旋式双材质阀体垫片，它具有惰性 PTFE 内封和防火的外部石墨密封，而全石墨选件则适用于高温应用且具有**较长使用寿命**，无静态泄漏。

## 配置和尺寸

| 设计 | 压力等级   |     |     |     |     |      |      |      | 尺寸       |    |    |    |     |    |    |     |     |     |     |     |     |     |
|----|--------|-----|-----|-----|-----|------|------|------|----------|----|----|----|-----|----|----|-----|-----|-----|-----|-----|-----|-----|
|    | ASME 级 | 150 | 300 | 600 | 900 | 1500 | 2500 | 4500 | ASME NPS | ½" | ¾" | 1" | 1½" | 2" | 3" | 4"  | 6"  | 8"  | 10" | 12" | 14" | 16" |
|    | DIN PN | 25  | 40  | 100 | 150 | 250  | 420  | 720  | DIN DN   | 15 | 20 | 25 | 40  | 50 | 80 | 100 | 150 | 200 | 250 | 300 | 350 | 400 |
| 浮动 |        | ●   | ●   | -   | -   | -    | -    | -    |          | ●  | ●  | ●  | ●   | ●  | ●  | ●   | -   | -   | -   | -   | -   | -   |
| 耳轴 |        | ●   | ●   | -   | -   | -    | -    | -    |          | -  | -  | -  | -   | -  | -  | -   | ●   | ●   | ●   | -   | -   | -   |

**克瑞化工医药和能源**  
Friedrich Krombach GmbH  
Armaturenwerke  
Marburger Str. 364  
57223 Kreuztal, Germany  
电话: +49 2732 520 00

克瑞公司及其子公司对目录、手册、其他印刷材料或网站信息中可能存在的错误不承担任何责任。克瑞公司保留对其产品，包括已订购的产品进行修改的权利，恕不另行通知，前提是进行这种修改无需改动已经达成共识的规格参数。本资料中的所有商标均为克瑞公司或其子公司的财产。克瑞和克瑞品牌徽标（按字母顺序排列）（CENTER LINE®, COMPAC-NOZ®, CRANE®, DEPA® & ELRO®, DOPAK®, DUO-CHEK®, FLOWSEAL®, GYROLOK®, GO REGULATOR®, HOKE®, JENKINS®, KROMBACH®, NOZ-CHEK®, PACIFIC VALVES®, RESISTOFLEX®, REVO®, SAUNDERS®, STOCKHAM®, TEXAS SAMPLING®, TRIANGLE®, UNI-CHEK®, VALVES®, WESTLOCK CONTROLS®, WTA®, and XOMOX®）是克瑞公司的注册商标。保留所有权利。