

DEPA®

brands you trust.



Fiche technique DEPA DH® Pompes pneumatiques à double membranes nouvelle génération

CRANE

Crane ChemPharma & Energy

www.depapumps.com
www.cranecpe.com

Caractéristiques et avantages

Les pompes pneumatiques de nouvelle génération DEPA DH® séries DH15, DH25, DH40, DH50 et DH80 sont fabriquées en fonte d'aluminium et sont conçues pour être très performantes lors d'applications industrielles.

Caractéristiques principales

- 1 Conception spéciale de la pompe avec raccords flexibles multi-ports* et collecteur avec écoulement libre Free Flow Path.
- 2 Les pieds moulés intégrés dans le corps du bloc central permettent l'entretien et la maintenance en place.
- 3 La conception particulière des chambres permet un montage des membranes sûr, en bonne position et avec un couple de serrage adapté.



*Également disponible avec connexions à port unique.

Dimensions

Les pompes pneumatiques à double membranes de nouvelle génération DEPA DH® des séries aluminium sont disponibles dans les dimensions nominales suivantes : ½" (DH15), 1" (DH25), 1 ½" (DH40), 2" (DH50), et 3" (DH80). Equipées du système AirSave DEPA® ou d'un clapet pneumatique interne.

Type	15 (½")	25 (1")	40 (1½")	50 (2")	80 (3")
DHxx-FA	●	●	●	●	●

	Dimensions				
	15	25	40	50	80
Hauteur d'aspiration (m), sec ^{1) 3)}	2.5	6.0	6.0	6.0	6.0
Dim maxi particules (mm)	3.5	10.0	16.0	18,0	25.0
Poids (kg)	2.0	8.2	12.0	35.4	55.0
classe de température mini (bar)	0,5 ²⁾	0,5 ²⁾	0,5 ²⁾	1.5	1.5

1) À 2 bar de pression d'air (DH15/25), 7 bar (DH40/50/80)

2) Système AirSave (clapet M)

3) En cas de combinaison siège/boisseau de vanne en PTFE ou en acier inoxydable, la hauteur d'aspiration est réduite

Applications

L'aluminium du corps associé à des composants internes sélectionnables parmi de nombreux matériaux permet une utilisation pour un large éventail d'applications.

- Industries de la peinture et du coating
- Machines d'impression et de collage
- Ingénierie et construction mécanique
- Automobile

Caractéristiques et avantages

Température

Température de service de l'aluminium : -10 à +130 °C. Les autres limitations sont indiquées dans le tableau et dépendent des éléments internes en contact avec les produits pompés.

Intérieur humide du produit	Température maxi (°C)
NBR	-15 à +90
EPDM	-25 à +90
NRS	-15 à +70
FKM	-5 à +120
DEPA perlée S4®	-20 à +110
PTFE	-20 à +100
DEPA perlée E4®	-10 à +130

Directives applicables

- Selon directive machine 2006/42/CE
- Conformité ATEX selon la directive 2014/34/CE groupe II, catégorie 2GD, groupe d'explosion IIB Tx (II 2 GD IIB Tx)

Groupe d'équipement	Catégorie d'équipement	Atmosphère explosive		Groupe d'explosion*			
		G	D	IIA	IIB	IIC	
I	M1	-	Sans objet				
	M2	●					
II	1	-	-	-	-	-	
	2	●	●	●	●	●	

*Uniquement en combinaison avec une pompe certifiée ATEX. La température du fluide conditionne la classe de température (Tx).

Marquage et identification

Les pompes sont fournies avec une plaque signalétique comportant le code de la pompe, le numéro de série, la date de fabrication, ainsi que la température et la pression maximum autorisées.

Le code de la pompe DEPA® fournit toutes les informations de dimensions, de matière du corps et des composants internes, permettant une référence précise pour la commande des pièces de rechange.

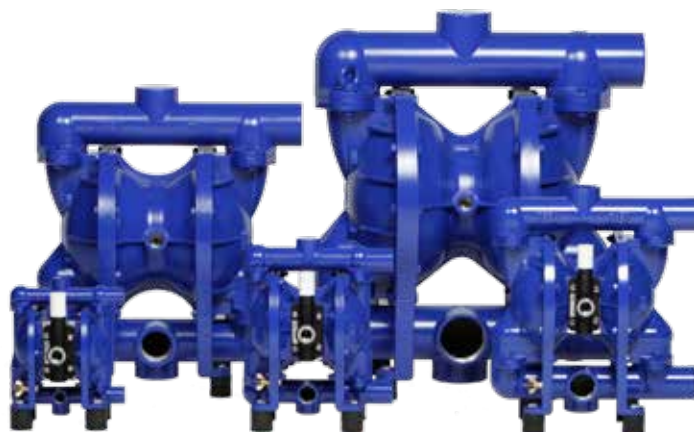


Conformité ATEX,
II 2GD IIB Tx



Matériaux et caractéristiques

DH	
Matériau du corps	Aluminium
Conception	boulonné
Surface	Peinte
Bloc central	Aluminium
Cloche à air	Intégrée dans le bloc central



Dimensions et équipement de la pompe

DH 25 - FA - S E T

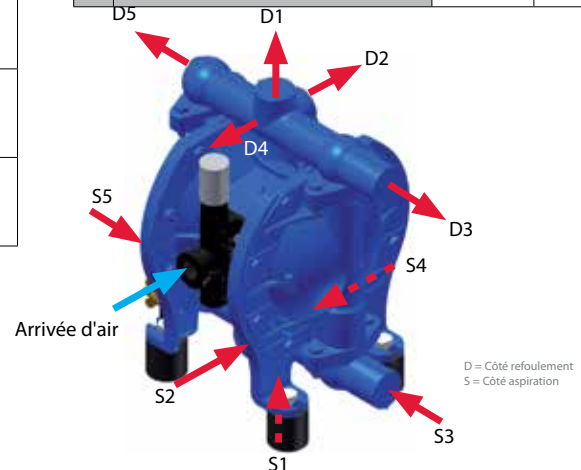
Dimensions de raccordement DH (mm)/pouce	Matériau du corps
15 / 1/2"	Aluminium
25 / 1"	Aluminium
40 / 1 1/2"	Aluminium
50 / 2"	Aluminium
80 / 3"	Aluminium

Options de matériau			
Matériau	Membrane	Siège de vanne	Boisseau de vanne
NBR	N	N	N ¹⁾
EPDM	E	E	E ¹⁾
NRS	B	B	B ¹⁾
FKM	F	F	-
DEPA perlée S ^{4®}	S	-	-
PTFE	T	T	T
DEPA perlée E ^{4®}	Z	-	-
Acier inoxydable	-	R	R
NBR avec âme	-	-	Y ¹⁾
NRS avec âme	-	-	V ¹⁾

1) Sauf dimension 15 (d'autres options de matériaux sont disponibles sur demande)

Ports du produit / Orientation des collecteurs multi-ports						
Port de décharge						
D1 D2 D3 D4 D5						
(Sortie vers le haut) (Sortie côté opposé à l'arrivée d'air) (Sortie côté droit / vue de l'arrivée d'air) (Sortie même côté que l'arrivée d'air) (Sortie côté gauche / vue de l'arrivée d'air)						
Port d'aspiration	S1 (entrée basse)	A	B	C	O ¹⁾	P
	S2 (Entrée alignée avec l'arrivée d'air)	D	-	E	Q ¹⁾	R
	S3 (Entrée côté droit / vue de l'arrivée d'air)	F	G	H	T ¹⁾	U
	S4 (entrée côté opposé à l'arrivée d'air)	I	J	K	W ¹⁾	X
	S5 (Sortie côté gauche / vue de l'arrivée d'air)	L	M	N	Y ¹⁾	Z

Ports du produit / Orientation des collecteurs port unique			
Port de décharge			
D2 D4			
(Sortie côté opposé à l'arrivée d'air) (Sortie même côté que l'arrivée d'air)			
Port d'aspiration	S2 (Entrée alignée avec l'arrivée d'air)	1	2
	S4 (entrée côté opposé à l'arrivée d'air)	3	4



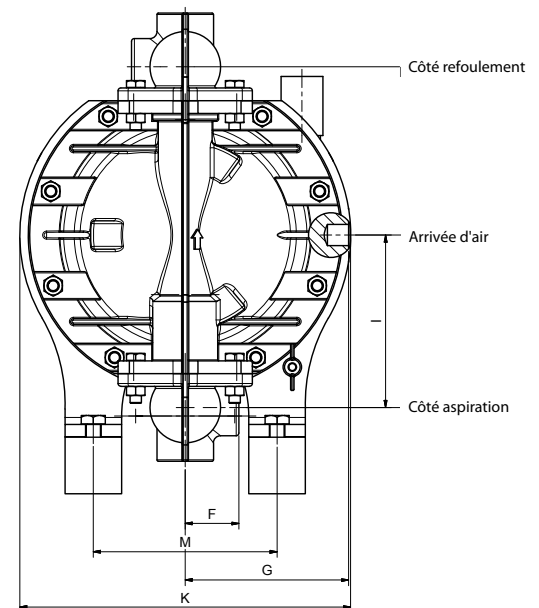
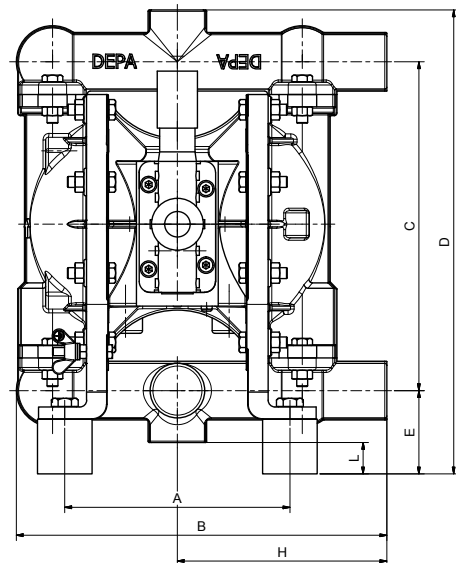
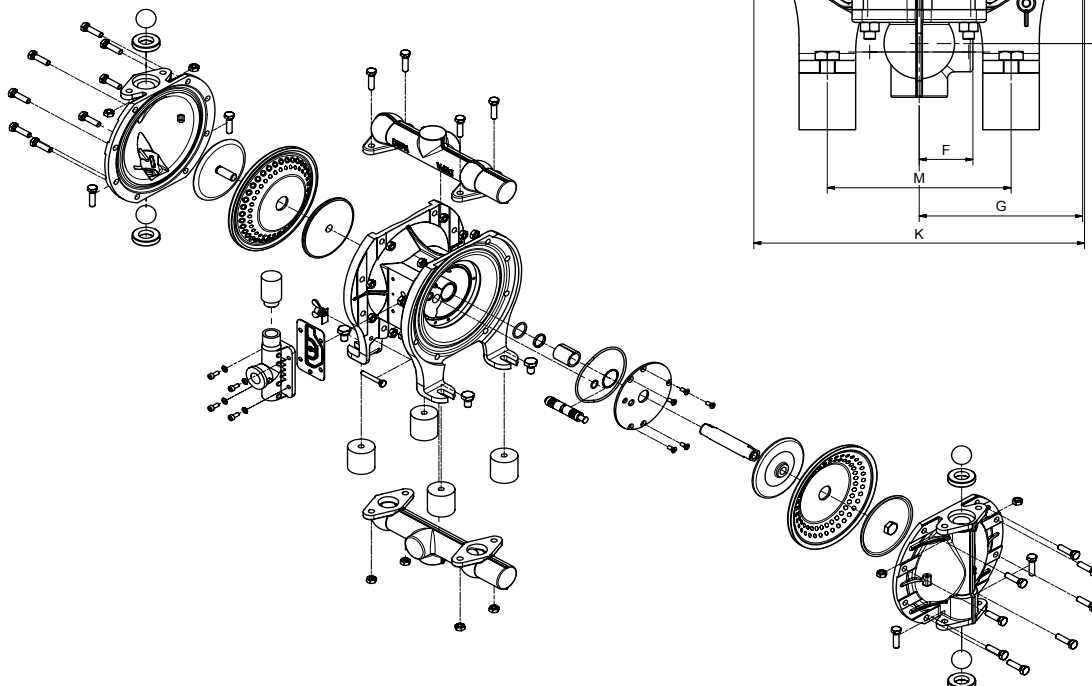
1) Non valable pour DH15/DH25 avec système AirSave

Dimensions multi-ports

Dimensions (mm)	Dimensions				
	15	25	40	50	80
A	136	165	182	243	296
B	207	272	370	502	568
C	180	241	307	414	522
D	266	340	437	572	717
E	52	61	80	88	105
F	34	38	50	70	90
G	99	116	116	120	120
H	116	154	206	275	340
I	89	122	155	296	367
K	174 (186) ¹⁾	234	266	351	434
L	18	23	30	18	15
M	105	134	165	226	280
Arrivée d'air Clapet pneumatique interne (pouce)	G 3/8"			G 3/4"	
Arrivée d'air Système AirSave (clapet M) (pouce)	G 1/2"			-	

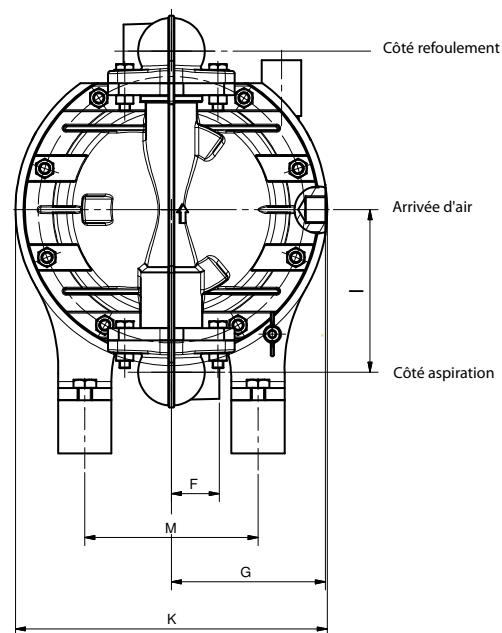
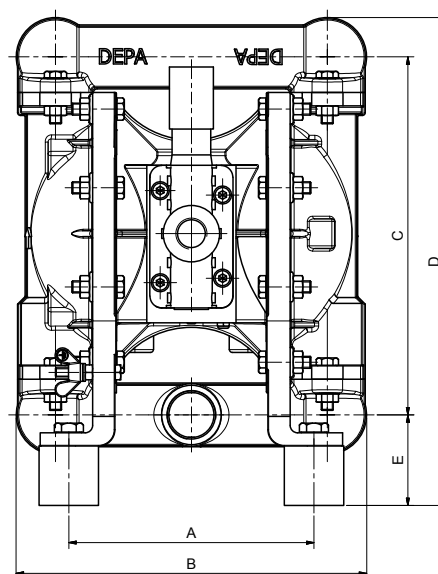
1) Système externe DEPA® AirSave

Vue éclatée

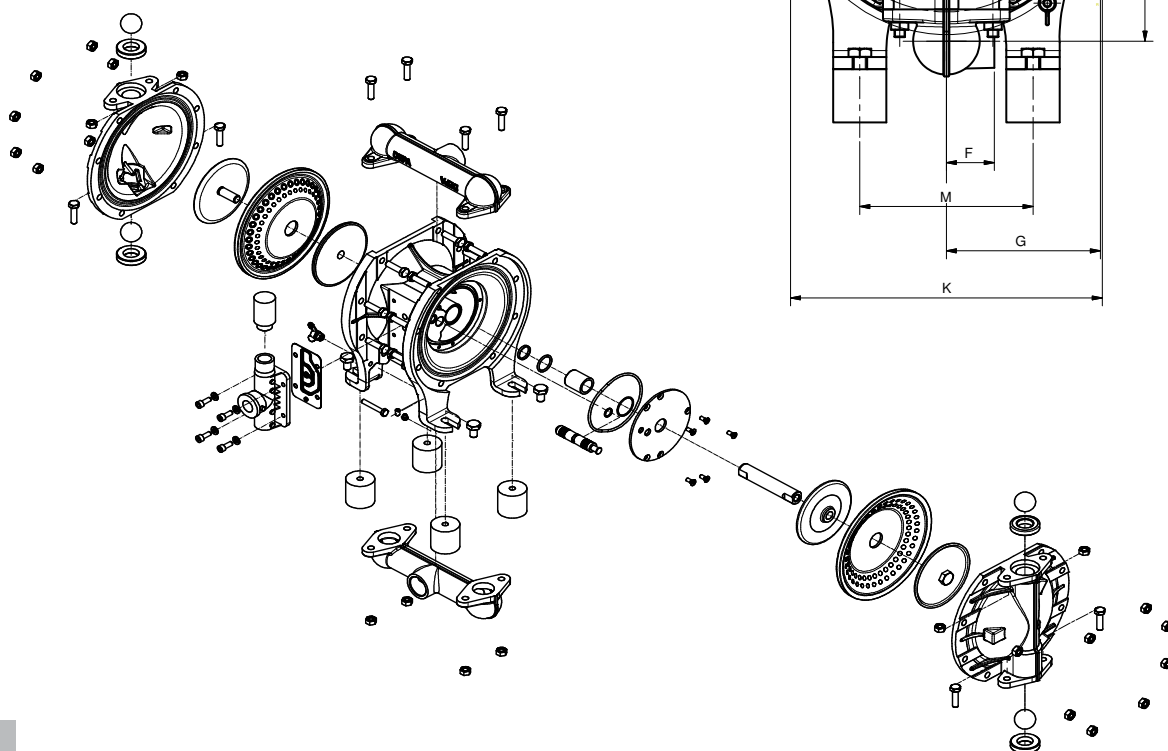


Dimensions Single Port

Dimensions (mm)	Dimensions				
	15	25	40	50	80
A	136	165	182	243	296
B	181	236	328	455	562
C	180	241	307	414	522
D	252	329	418	543	682
E	52	61	80	88	105
F	34	38	50	70	90
G	99	116	116	120	120
H	116	154	206	275	340
I	89	122	155	296	367
K	174	234	266	351	434
M	105	134	165	226	280
Arrivée d'air Clapet pneumatique interne (pouce)	G 3/8"		G 3/4"		
Arrivée d'air Système AirSave (clapet M) (pouce)	G 1/2"		-		



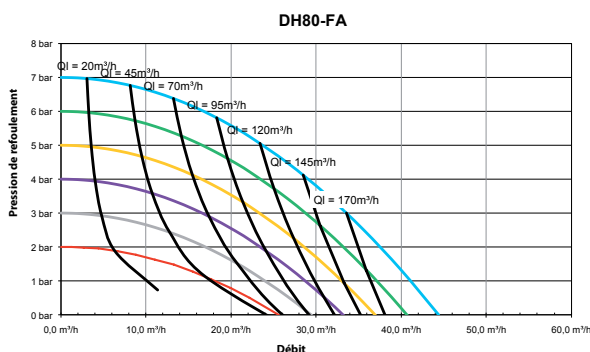
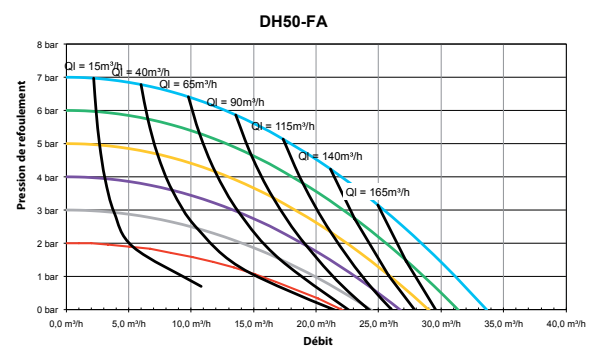
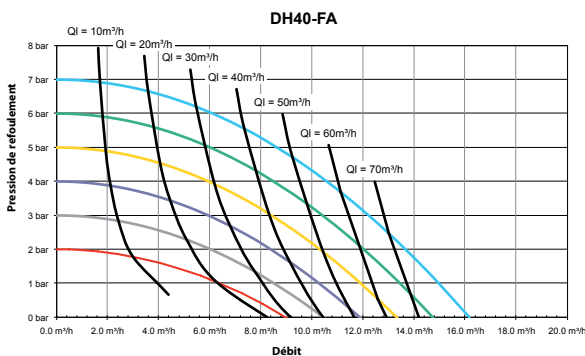
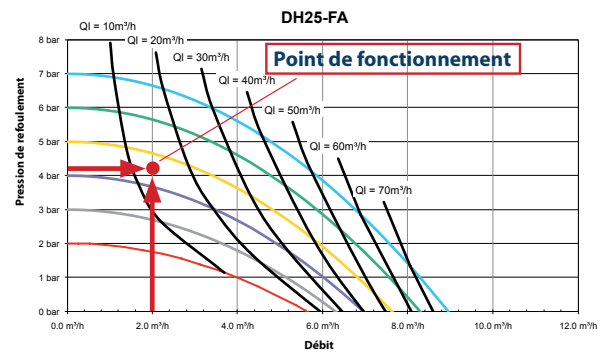
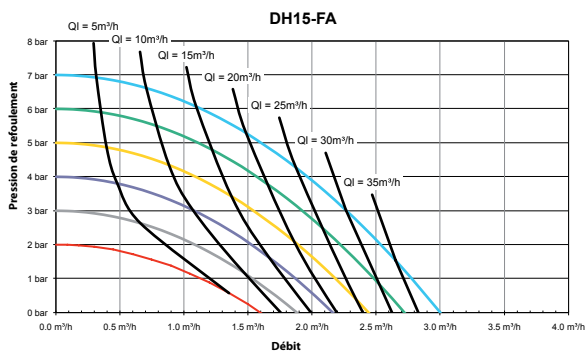
Vue éclatée



Courbes de rendement

Exemple pour une pompe spécifique

Exigences : débit de 2 m³/h à une pression de décharge de 4 bars. La pompe recommandée pour cette application est la DH25. La pression d'alimentation d'air nécessaire est de 4,3 bar. Cela équivaut à une consommation d'air de 13 m³/h (entre QI = 10 m³/h et QI = 20 m³/h).



Les courbes sont basées sur la version clapet interne uniquement.
Veuillez noter que le rendement est identique pour les collecteurs simples et multi-ports.

DEPA®

Crane ChemPharma & Energy

Crane Process Flow Technologies GmbH

Heerdter Lohweg 63-71

40549 Düsseldorf, Allemagne

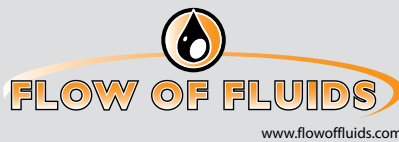
Tél. : +49 211 5956-0

Courriel : depa@cranecpe.com

www.cranecpe.com

www.depapumps.com

CRANE®



brands you trust.



CPE-DEPA-DH-TD-FR-A4-2016_12_31
Edition 12/2016

Crane Co. et ses filiales n'endossent aucune responsabilité quant à d'éventuelles erreurs dans les catalogues, brochures et autres documents imprimés, ainsi que pour les informations figurant sur leurs sites Web Crane Co. se réserve le droit de modifier ses produits sans préavis, incluant les produits déjà commandés, sous réserve que cette ou ces modifications ne nécessitent d'apporter des changements au cahier des charges préalablement convenu. Toutes les marques citées dans le présent document sont la propriété de Crane Co. ou de ses filiales. Le logoe Crane et les logos des marques Crane, par ordre alphabétique, (ALOYCO®, CENTER LINE®, COMPAC-NOZ®, CRANE®, DEPA®, DUO-CHEK®, ELRO®, FLOWSEAL®, JENKINS®, KROMBACH®, NOZ-CHEK®, PACIFIC VALVES®, RESISTOFLEX®, REVO®, SAUNDERS®, STOCKHAM®, TRIANGLE®, UNI-CHEK®, WTA®, et XOMOX®) sont des marques déposées de Crane Co. Tous droits réservés.