



TECHNISCHE DOKUMENTATION

NEU! EIN PLUS AN SICHERHEIT UND KONFORMITÄT
DIE BESSERE AUTOMATISIERUNGSLÖSUNG

Pneumatik-Schwenkantrieb
Baureihen XRP & XRP Upgrade
Einfachwirkend & Doppeltwirkend



Inhaltsverzeichnis

Konstruktionsmerkmale	3
Größe 001	4
Größe 002	5
Größe 006	6
Größen 001 bis 006	7
Größe 012	8
Größe 025	9
Größe 050	10
Größe 090	11
Größe 130	12
Größen 012-180	14-15
Größe 205	16
Größe 380	17
Größe 630	18
Größe 960	19
Größe H15	20
Größe 205 bis H15	21-22
Productcode	23

XOMOX PNEUMATIKANTRIEBE TYP XRP Merkmale und Vorteile

Vorteile

- Konformität gemäß EN15714-3*
- Vereinfachte Wartung
- Erweiterter statischer Versorgungsdruckbereich bis zu 10 bar
- Sicherheit in explosionsgefährdeten Bereichen gemäß ATEX IIC
- Leistungsoptimierung mit erhöhter Sicherheit
- Vielseitige Einsatzmöglichkeiten

WESENTLICHE MERKMALE

- Vorgespannte Federn in gekapselter Ausführung erleichtern die Handhabung bei Montage und Demontage und bieten zusätzlichen Schutz bei der Wartung*.
- Konformität mit internationalen Schnittstellenstandards:-

EN15714-3:2022*	EC Machinery Directive 2006/42/EC
VDE/VDI 3845 (NAMUR)	SIL2 & 3 nach IEC 61508-1, table 2 und IEC 61508-2, 7.4.4.2
ISO 5211	NAMUR NE14
ATEX - IIC	NAMUR NE19
- Patentierte Druckausgeglichene Welle die axiale Kräfte auf die Lagerung verhindert. Dies bedeutet hohe Zuverlässigkeit, lange Lebensdauer und geringen Verschleiß.
- Welle und von innen eingesetzte Lagerbuchsen sind ausblassicher konstruiert und angeordnet, so dass der Bedarf an außenliegenden Sicherungsringen entfällt – eine Konstruktion, die für hohe Funktionssicherheit sorgt und die Korrosionsbeständigkeit verbessert.
- Robustes Aluminiumgehäuse mit eloxierter Oberfläche gewährleistet eine gleichmäßige Ausdehnung unter dem Einfluss erhöhter Temperaturen; kein Verklemmen des Kolbens und optimaler Korrosionsschutz.
- Selbstschmierende Kolbengleitbänder aus graphitgefülltem Teflon verhindern ein Verkanten des Kolbens unter Last, verlängern die Lebensdauer durch ihren reibungsarmen Betrieb und sind deshalb wartungsfrei.
- Schnelle Anpassung an veränderte Anforderungen durch nachrüstbare Komponenten wie Magnetventile, Endschalter oder Stellungsregler.

**Gekapselte Federn und die Konformität mit EN-Normen gelten ausschließlich für die XRP Upgrade-Serie (Größenbereich von Größe 012 bis 180).*

XOMOX PNEUMATIKANTRIEBE TYP XRP Größe 001

Größe 001

1. Konstruktionsmerkmale

Gehäusematerial:	Aluminium eloxiert nach DIN 17611 (E6), Profil gezogen
Gehäusedeckel:	Kunststoffdeckel gespritzt, RAL 9005 (schwarz)
Deckelform:	Luftdeckel
Deckelschrauben:	Werkstoff und Festigkeit nach A2 70, DIN 912
Gewicht:	0,3 kg
Luftanschluss:	G 1/8"
Welle:	einteilig
Drehrichtung:	rechtsdrehend => doppeltwirkend und einfachwirkend Federkraft schließend
	linksdrehend => doppeltwirkend und einfachwirkend Federkraft öffnend
Schmierung:	Dauerschmierung
Kolbenführung:	PTFE Kolbengleitbänder
Schnittstellen:	
Antriebsflansch:	F03; Flansch nach DIN 5211 ohne Zentrierung mit Vierkant

2. Allgemeine Technische Daten

Antriebsprinzip:	Zahnstange und Ritzel
Zulässige Drücke:	7 bar
Betriebsdruck:	2,5 bis 7 bar
Dichtigkeitsprüfung:	1.1 X Maximal Zulässige Drücke
Schaltzeiten:	$t_{auf} < 1,0 \text{ sek.}$, mit Magnetventil $K_v=1,2 \text{ [m}^3/\text{h}]$, bei 6 bar Betriebsdruck
	$t_{zu} < 1,0 \text{ sek.}$, mit Magnetventil $K_v=1,2 \text{ [m}^3/\text{h}]$, bei 6 bar Betriebsdruck
Drehwinkeltoleranz:	90° Standard, weitere Optionen auf Anfrage
Luftverbrauch:	Theoretischer Luftverbrauch 0,06 N l/h bei 1 bar pro Zyklus 0° - 90°
Lebensdauer:	1 Mio. Schaltspiele bei 6 bar Betriebsdruck, 20°C Umgebungstemp. nach VDI/VDE 3844
Umgebungstemperatur:	-20 bis + 80° C (Standard)
Einbaulage:	beliebig
Medium:	Luft, bzw. alle nicht aggressiven gasförmigen Medien

	Zuluftdruck (bar)						
	2	3	4	5	6	7	8
Drehmomente (Nm)	2,48 Nm	3,72 Nm	4,96 Nm	6,2 Nm	7,44 Nm	8,68 Nm	N/A

Federmomente und deren Zusammenhänge zu Luftmomenten => vgl. Seite 7

XOMOX PNEUMATIKANTRIEBE TYP XRP Größe 002

Größe 002

1. Konstruktionsmerkmale

Gehäusematerial:	Aluminium eloxiert nach DIN 17611 (E6), Profil gezogen
Gehäusedeckel:	Kunststoffdeckel gespritzt, RAL 9005 (schwarz)
Deckelform:	Kombinierter Luft- / Federdeckel
Deckelschrauben:	Werkstoff und Festigkeit nach A2 70, DIN 912
Gewicht:	0,6 kg
Luftanschluss:	G 1/8"
Welle:	einteilig
Drehrichtung:	rechtsdrehend => doppeltwirkend und einfachwirkend Federkraft schließend
	linksdrehend => doppeltwirkend und einfachwirkend Federkraft öffnend
Schmierung:	Dauerschmierung
Kolbenführung:	PTFE Kolbengleitbänder
Schnittstellen:	
Antriebsflansch:	F04/F05; Flansch nach DIN 5211 ohne Zentrierung mit Vierkant

2. Allgemeine Technische Daten

Antriebsprinzip:	Zahnstange und Ritzel
Zulässige Drücke:	7 bar
Betriebsdruck:	2,5 bis 7 bar
Dichtigkeitsprüfung:	1.1 X Maximal Zulässige Drücke
Schaltzeiten:	$t_{auf} < 1,0 \text{ sek.}$, mit Magnetventil $K_v=1,2 \text{ [m}^3/\text{h}]$, bei 6 bar Betriebsdruck
	$t_{zu} < 1,0 \text{ sek.}$, mit Magnetventil $K_v=1,2 \text{ [m}^3/\text{h}]$, bei 6 bar Betriebsdruck
Drehwinkeltoleranz:	90° Standard, weitere Optionen auf Anfrage
Luftverbrauch:	Theoretischer Luftverbrauch 0,09 N l/h bei 1 bar pro Zyklus 0° - 90°
Lebensdauer:	1 Mio. Schaltspiele bei 6 bar Betriebsdruck, 20°C Umgebungstemp. nach VDI/VDE 3844
Umgebungstemperatur:	-20 bis + 80° C (Standard)
Einbaulage:	beliebig
Medium:	Luft, bzw. alle nicht aggressiven gasförmigen Medien

	Zuluftdruck (bar)						
	2	3	4	5	6	7	8
Drehmomente (Nm)	5,4 Nm	8,1 Nm	10,8 Nm	13,5 Nm	16,2 Nm	18,9 Nm	N/A

Federmomente und deren Zusammenhänge zu Luftmomenten => vgl. Seite 7

XOMOX PNEUMATIKANTRIEBE TYP XRP Größe 006

Größe 006

1. Konstruktionsmerkmale

Gehäusematerial:	Aluminium eloxiert nach DIN 17611 (E6), Profil gezogen
Gehäusedeckel:	Kunststoffdeckel gespritzt, RAL 9005 (schwarz)
Deckelform:	Kombinierter Luft- / Federdeckel
Deckelschrauben:	Werkstoff und Festigkeit nach A2 70, DIN 912
Gewicht:	1,2 kg
Luftanschluss:	G 1/8"
Welle:	einteilig
Drehrichtung:	rechtsdrehend => doppeltwirkend und einfachwirkend Federkraft schließend linksdrehend => doppeltwirkend und einfachwirkend Federkraft öffnend
Schmierung:	Dauerschmierung
Kolbenführung:	PTFE Kolbengleitbänder
Schnittstellen:	
Antriebsflansch:	F04/F05; Flansch nach DIN 5211 ohne Zentrierung mit Vierkant
Endschalter, Stellungsregler:	VDI/VDE 3845 (Namur)

2. Allgemeine Technische Daten

Antriebsprinzip:	Zahnstange und Ritzel
Zulässige Drücke:	7 bar
Betriebsdruck:	2,5 bis 10 bar
Dichtigkeitsprüfung:	1,1 X Maximal Zulässige Drücke
Schaltzeiten:	t _{auf} < 1,0 sek., mit Magnetventil Kv=1,2 [m³/h], bei 6 bar Betriebsdruck t _{zu} < 1,0 sek., mit Magnetventil Kv=1,2 [m³/h], bei 6 bar Betriebsdruck
Drehwinkeltoleranz:	90° Standard, weitere Optionen auf Anfrage
Luftverbrauch:	Theoretischer Luftverbrauch 0,13 N l/h bei 1 bar pro Zyklus 0° - 90°
Lebensdauer:	1 Mio. Schaltspiele bei 6 bar Betriebsdruck, 20°C Umgebungstemp. nach VDI/VDE 3844
Umgebungstemperatur:	-20 bis + 80° C (Standard)
Einbaulage:	beliebig
Medium:	Luft, bzw. alle nicht aggressiven gasförmigen Medien

	Air Supply Pressure [bar]						
	2	3	4	5	6	7	8
Drehmomente (Nm)	12,4 Nm	18,6 Nm	24,8 Nm	31 Nm	37,2 Nm	43,4 Nm	N/A

Federmomente und deren Zusammenhänge zu Luftmomenten => vgl. Seite 7

XOMOX PNEUMATIKANTRIEBE TYP XRP Größe 001 bis 006

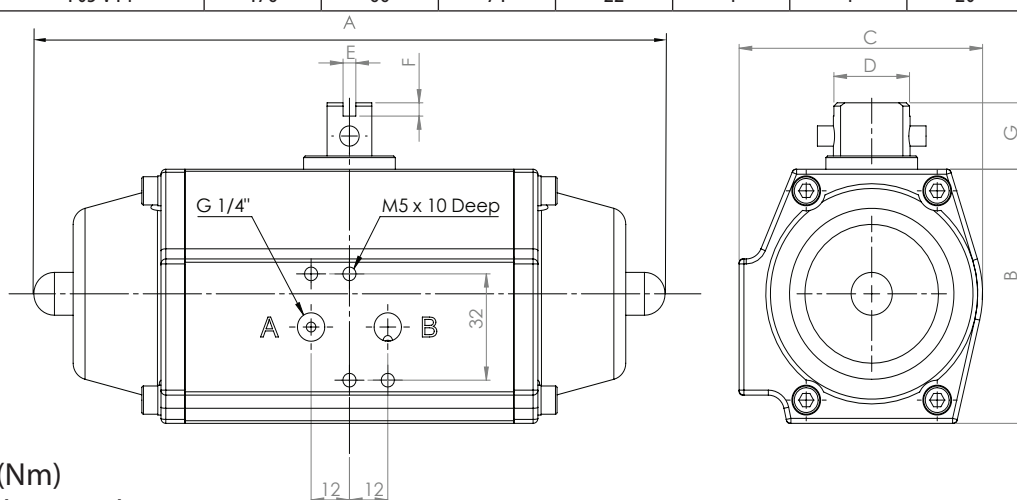
Größen 001 bis 006

- Anbauflansch gem. ISO 5211 mit Vierkant gem. DIN 3337.
- Anschluss für Magnetventil gem. VDI/VDE, NAMUR
- Anschluss für Stellungsregler und Endschalter VDI/VDE 3845 (NAMUR)*

* Maß A: Lochkreis 60 x 25 mm, Schafthöhe 30 mm, Maß B: Lochkreis 60 x 30 mm

Abmessungen und Gewichte

Größe	Anschluss	A	B	C	D	E	F	G	kg
R.. 001	F03 V09	88	45	45	8	4	4	15	0,6
R.. 002	F04 V11	133	56	60	12	4	4	20	0,8
R.. 006	F05 V14	176	66	71	22	4	4	20	1,1



Drehmomente (Nm)

Doppeltwirkende Antriebe

Modell	3 Bar	3.5 Bar	4 Bar	4.5 Bar	5 Bar	5.5 Bar	6 Bar	6.5 Bar	7 Bar	7.5 Bar	8 Bar
XS 001 D00A	3.7	4.3	5	5.6	6.2	6.8	7.4	8.1	8.7	N/A	N/A
XS 002 D00A	8.1	9.5	10.8	12.2	13.5	14.9	16.2	17.6	18.9	N/A	N/A
XS 006 D00A	18.6	21.7	24.8	27.9	31	34.1	37.2	40.3	43.4	N/A	N/A

BEMERKUNG:

Alle Drehmomentwerte beziehen sich auf die angegebene Druckversorgung und sind in Newtonmetern angegeben.

Drehmomente (Nm)

Einfachwirkende Antriebe

	Anzahl Federn	Feder		3 Bar		3.5 Bar		4 Bar		4.5 Bar		5 Bar		5.5 Bar		6 Bar		6.5 Bar		7 Bar		7.5 Bar		8 Bar	
		Start	Ende	Start	Ende	Start	Ende	Start	Ende	Start	Ende	Start	Ende	Start	Ende	Start	Ende	Start	Ende	Start	Ende	Start	Ende	Start	Ende
XS 002	02	1,8	0,9	7,2	6,3	8,6	7,7	9,9	9	11,3	10,4	12,6	11,7	14	13,1	15,3	14,4	16,7	15,8	18	17,1	N/A	N/A	N/A	N/A
	04	3,6	1,8	6,3	4,5	7,7	5,9	9	7,2	10,4	8,6	11,7	9,9	13,1	11,3	14,4	12,6	15,8	14	17,1	15,3	N/A	N/A	N/A	N/A
	06	5,4	2,7	5,4	2,7	6,8	4,1	8,1	5,4	9,5	6,8	10,8	8,1	12,2	9,5	13,5	10,8	14,9	12,2	16,2	13,5	N/A	N/A	N/A	N/A
	08	7,2	3,6	4,5	0,9	5,9	2,3	7,2	3,6	8,6	5	9,9	6,3	11,3	7,7	12,6	9	14	10,4	15,3	11,7	N/A	N/A	N/A	N/A
	10	8	4,5					6,3	2,8	7,7	3,2	9	5,5	10,4	5,9	11,7	8,2	13,1	8,6	14,4	10,9	N/A	N/A	N/A	N/A
	12	10,8	5,4									8,1	2,7	9,5	4,1	10,8	5,4	12,2	6,8	13,5	8,1	N/A	N/A	N/A	N/A
XS 006	02	4	2	16,6	14,6	19,6	17,7	22,6	20,8	25,9	23,9	29	27	32,1	30,1	35,2	33,2	38,3	36,3	41,4	39,4	N/A	N/A	N/A	N/A
	04	8,2	4,1	14,5	10,4	17,6	13,5	20,7	16,6	23,8	19,7	26,9	22,8	30	25,9	33,1	29	36,2	32,1	39,3	35,2	N/A	N/A	N/A	N/A
	06	12,2	6,1	12,5	6,4	15,6	9,5	18,7	12,6	21,8	15,7	24,9	18,8	28	21,9	31,1	25	34,2	28,1	37,3	31,2	N/A	N/A	N/A	N/A
	08	16,4	8,2	10,4	2,2	13,5	5,3	16,6	8,4	19,7	11,5	22,8	14,6	25,9	17,7	29	20,8	32,1	23,9	35,2	27	N/A	N/A	N/A	N/A
	10	20,6	10,3					14,5	4,2	17,6	7,3	20,7	10,4	23,8	13,5	26,9	16,6	30	19,7	33,1	22,8	N/A	N/A	N/A	N/A
	12	24,6	12,3									18,7	6,4	21,8	9,5	24,9	12,6	28	15,7	31,1	18,8	N/A	N/A	N/A	N/A

XOMOX PNEUMATIKANTRIEBE TYP XRP Größe 012

Größe 012

1. Konstruktionsmerkmale

Gehäusematerial:	Aluminium eloxiert nach DIN 17611 (E6), Profil gezogen	
Gehäusedeckel:	Aluminium lackiert RAL 9005 (schwarz), min. 60µm	
Deckelform:	Kombinierter Luft- / Federdeckel	
Deckelschrauben:	Werkstoff und Festigkeit nach A2 70, DIN 912	
Gewicht:	2,2 kg	Doppeltwirkend: 2.4kg*; einfachwirkend (12 Federn): 2.8kg*
Luftanschluss:	G 1/4"	
Welle:	ausblassicher, druckentlastet, einteilig	
Drehrichtung:	rechtsdrehend => doppeltwirkend und einfachwirkend Federkraft schließend	
	linksdrehend => doppeltwirkend und einfachwirkend Federkraft öffnend	
Schmierung:	Dauerschmierung	
Kolbenführung:	PTFE Kolbengleitbänder	
Schnittstellen:		
Antriebsflansch:	F05; Flansch nach DIN 5211 mit Vierkant nach DIN 3337	
Magnetventil:	VDI/VDE 3845 (Namur)	
Endschalter: Stellungsregler:	VDI/VDE 3845 (Namur)	
Stellungsanzeige:	Roter Kunststoffindikator	
Fertigung:	nach DIN EN ISO 9001	

* Gilt ausschließlich für die XRP Upgrade-Serie (Größenbereich von Größe 012 bis 180).

2. Allgemeine Technische Daten

Antriebsprinzip:	Zahnstange und Ritzel	
Zulässige Drücke:	8 bar	10 bar*
Betriebsdruck:	2.5 bis 10 bar	
Dichtungsprüfung:	1.1 X Maximal Zulässige Drücke	
Schaltzeiten:	tauf < 0,8 sek., mit Magnetventil Kv=1,2 [m³/h], bei 6 bar Betriebsdruck	
	tzu < 0,8 sek., mit Magnetventil Kv=1,2 [m³/h], bei 6 bar Betriebsdruck	
Drehwinkeltoleranz:	90° Standard, weitere Optionen auf Anfrage	
Luftverbrauch:	theoretischer Luftverbrauch 0,8 N l/h bei 1 bar pro Zyklus 0° - 90°	
Lebensdauer:	1 Mio. Schaltspiele bei 6 bar Betriebsdruck, 20°C Umgebungstemp. nach VDI/VDE 3844	
Umgebungstemperatur:	-20 bis + 80° C (Standard)	
Einbaulage:	beliebig	
Medium:	Luft, bzw. alle nicht aggressiven gasförmigen Medien	

Modell	3 Bar	3.5 Bar	4 Bar	4.5 Bar	5 Bar	5.5 Bar	6 Bar	6.5 Bar	7 Bar	7.5 Bar	8 Bar
XS/XUS 012 D00B	37	43	49	55.5	62	67.8	74	80.1	86	96.5	99

BEMERKUNG:

Alle Drehmomentwerte sind in Newtonmetern angegeben und beziehen sich auf die aufgeführte Druckversorgung.

Angaben zu Federdrehmomenten und den entsprechenden Luftdrehmomenten - siehe Seite 15.

* Gilt ausschließlich für die XRP Upgrade-Serie (Größenbereich von Größe 012 bis 180)

XOMOX PNEUMATIKANTRIEBE TYP XRP Größe 025

Size 025

1. Konstruktionsmerkmale

Gehäusematerial:	Aluminium eloxiert nach DIN 17611 (E6), Profil gezogen	
Gehäusedeckel:	Aluminium lackiert RAL 9005 (schwarz), min. 60µm	
Deckelform:	Kombinierter Luft- / Federdeckel	
Deckelschrauben:	Werkstoff und Festigkeit nach A2 70, DIN 912	
Gewicht:	3,5 kg	Doppeltwirkend: 3.7kg*; einfachwirkend (12 Federn): 4.5kg*
Luftanschluss:	G 1/4"	
Welle:	ausblassicher, druckentlastet, einteilig	
Drehrichtung:	rechtsdrehend => doppeltwirkend und einfachwirkend Federkraft schließend	
	linksdrehend => doppeltwirkend und einfachwirkend Federkraft öffnend	
Schmierung:	Dauerschmierung	
Kolbenführung:	PTFE Kolbengleitbänder	
Schnittstellen:		
Antriebsflansch:	F05; Flansch nach DIN 5211 mit Vierkant nach DIN 3337	
Magnetventil:	VDI/VDE 3845 (Namur)	
Endschalter: Stellungsregler:	VDI/VDE 3845 (Namur)	
Stellungsanzeige:	Roter Kunststoffindikator	
Fertigung:	nach DIN EN ISO 9001	

* Gilt ausschließlich für die XRP Upgrade-Serie (Größenbereich von Größe 012 bis 180).

2. Allgemeine Technische Daten

Antriebsprinzip:	Zahnstange und Ritzel	
Zulässige Drücke:	8 bar	10 bar*
Betriebsdruck:	2.5 bis 10 bar	
Dichtigkeitsprüfung:	1.1 X Maximal Zulässige Drücke	
Schaltzeiten:	t _{auf} < 0,8 sek., mit Magnetventil Kv=1,2 [m³/h], bei 6 bar Betriebsdruck	
	t _{zu} < 0,8 sek., mit Magnetventil Kv=1,2 [m³/h], bei 6 bar Betriebsdruck	
Drehwinkeltoleranz:	90° Standard, weitere Optionen auf Anfrage	
Luftverbrauch:	theoretischer Luftverbrauch 1 N l/h bei 1 bar pro Zyklus 0° - 90°	
Lebensdauer:	1 Mio. Schaltspiele bei 6 bar Betriebsdruck, 20°C Umgebungstemp. nach VDI/VDE 3844	
Umgebungstemperatur:	-20 bis + 80° C (Standard)	
Einbaulage:	beliebig	
Medium:	Luft, bzw. alle nicht aggressiven gasförmigen Medien	

Modell	3 Bar	3.5 Bar	4 Bar	4.5 Bar	5 Bar	5.5 Bar	6 Bar	6.5 Bar	7 Bar	7.5 Bar	8 Bar
XS/XUS 025 D00B	72	83.5	95	108	119	132	143	156	167	180	191

BEMERKUNG:

Alle Drehmomentwerte sind in Newtonmetern angegeben und beziehen sich auf die aufgeführte Druckversorgung.

Angaben zu Federdrehmomenten und den entsprechenden Luftdrehmomenten - siehe Seite 15.

* Gilt ausschließlich für die XRP Upgrade-Serie (Größenbereich von Größe 012 bis 180)

XOMOX PNEUMATIKANTRIEBE TYP XRP Größe 050

Größe 050

1. Konstruktionsmerkmale

Gehäusematerial:	Aluminium eloxiert nach DIN 17611 (E6), Profil gezogen
Gehäusedeckel:	Aluminium lackiert RAL 9005 (schwarz), min. 60µm
Deckelform:	Kombinierter Luft- / Federdeckel
Deckelschrauben:	Werkstoff und Festigkeit nach A2 70, DIN 912
Gewicht:	Doppeltwirkend: 5,9 kg; einfachwirkend (10 Federn): 6,4 kg Doppeltwirkend: 6.2 kg*; einfachwirkend (10 Federn): 7.7 kg*
Luftanschluss:	G 1/4"
Welle:	ausblassicher, druckentlastet, einteilig
Drehrichtung:	rechtsdrehend => doppeltwirkend und einfachwirkend Federkraft schließend linksdrehend => doppeltwirkend und einfachwirkend Federkraft öffnend
Schmierung:	Dauerschmierung
Kolbenführung:	PTFE Kolbengleitbänder
Schnittstellen:	
Antriebsflansch:	F07; Flansch nach DIN 5211 mit Vierkant nach DIN 3337
Magnetventil:	VDI/VDE 3845 (Namur)
Endschalter, Stellungsregler:	VDI/VDE 3845 (Namur)
Stellungsanzeige:	Roter Kunststoffindikator
Fertigung:	nach DIN EN ISO 9001

* Gilt ausschließlich für die XRP Upgrade-Serie (Größenbereich von Größe 012 bis 180).

2. Allgemeine Technische Daten

Antriebsprinzip:	Zahnstange und Ritzel	
Zulässige Drücke:	8 bar	10 bar*
Betriebsdruck:	2.5 bis 10 bar	
Dichtigkeitsprüfung:	1.1 X Maximal Zulässige Drücke	
Schaltzeiten:	t _{auf} < 0,8 sek., mit Magnetventil Kv=1,2 [m³/h], bei 6 bar Betriebsdruck t _{zu} < 0,8 sek., mit Magnetventil Kv=1,2 [m³/h], bei 6 bar Betriebsdruck	
Drehwinkeltoleranz:	90° Standard, weitere Optionen auf Anfrage	
Luftverbrauch:	theoretischer Luftverbrauch 0,8 N l/h bei 1 bar pro Zyklus 0° - 90°	
Lebensdauer:	1 Mio. Schaltspiele bei 6 bar Betriebsdruck, 20°C Umgebungstemp. nach VDI/VDE 3844	
Umgebungstemperatur:	-20 bis + 80° C (Standard)	
Einbaulage:	beliebig	
Medium:	Luft, bzw. alle nicht aggressiven gasförmigen Medien	

Modell	3 Bar	3.5 Bar	4 Bar	4.5 Bar	5 Bar	5.5 Bar	6 Bar	6.5 Bar	7 Bar	7.5 Bar	8 Bar
XS/XUS 050 D00B	133	155	177	199	222	244	266	288	310	332	364

BEMERKUNG:

Alle Drehmomentwerte sind in Newtonmetern angegeben und beziehen sich auf die aufgeführte Druckversorgung.

Angaben zu Federdrehmomenten und den entsprechenden Luftdrehmomenten - siehe Seite 15.

* Gilt ausschließlich für die XRP Upgrade-Serie (Größenbereich von Größe 012 bis 180)

XOMOX PNEUMATIKANTRIEBE TYP XRP Größe 090

Größe 090

1. Konstruktionsmerkmale

Gehäusematerial:	Aluminium eloxiert nach DIN 17611 (E6), Profil gezogen
Gehäusedeckel:	Aluminium lackiert RAL 9005 (schwarz), min. 60µm
Deckelform:	Kombinierter Luft- / Federdeckel
Deckelschrauben:	Werkstoff und Festigkeit nach A2 70, DIN 912
Gewicht:	Doppeltwirkend: 10,4 kg; einfachwirkend (10 Federn): 12,2 kg Doppeltwirkend: 10.8 kg*; einfachwirkend (12 Federn): 13.5 kg*
Luftanschluss:	G 1/4"
Welle:	ausblassicher, druckentlastet, , einteilig
Drehrichtung:	rechtsdrehend => doppeltwirkend und einfachwirkend Federkraft schließend linksdrehend => doppeltwirkend und einfachwirkend Federkraft öffnend
Schmierung:	Dauerschmierung
Kolbenführung:	PTFE Kolbengleitbänder
Schnittstellen:	
Antriebsflansch:	F07/F10*; Flansch nach DIN 5211 mit Vierkant nach DIN 3337
Magnetventil:	VDI/VDE 3845 (Namur)
Endschalter, Stellungsregler:	VDI/VDE 3845 (Namur)
Stellungsanzeige:	Roter Kunststoffindikator
Fertigung:	nach DIN EN ISO 9001

* Gilt ausschließlich für die XRP Upgrade-Serie (Größenbereich von Größe 012 bis 180).

** Weitere Optionen auf Anfrage

2. Allgemeine Technische Daten

Antriebsprinzip:	Zahnstange und Ritzel	
Zulässige Drücke:	8 bar	10 bar*
Betriebsdruck:	2.5 bis 10 bar	
Dichtigkeitsprüfung:	1.1 X Maximal Zulässige Drücke	
Schaltzeiten:	t _{auf} < 0,8 sek., mit Magnetventil Kv=1,2 [m³/h], bei 6 bar Betriebsdruck	
	t _{zu} < 0,8 sek., mit Magnetventil Kv=1,2 [m³/h], bei 6 bar Betriebsdruck	
Drehwinkeltoleranz:	90° Standard , weitere Optionen auf Anfrage	
Luftverbrauch:	theoretischer Luftverbrauch 1 N l/h bei 1 bar pro Zyklus 0° - 90°	
Lebensdauer:	1 Mio. Schaltspiele bei 6 bar Betriebsdruck, 20°C Umgebungstemp. nach VDI/VDE 3844	
Umgebungstemperatur:	-20 bis + 80° C (Standard)	
Einbaulage:	beliebig	
Medium:	Luft, bzw. alle nicht aggressiven gasförmigen Medien	

Modell	3 Bar	3.5 Bar	4 Bar	4.5 Bar	5 Bar	5.5 Bar	6 Bar	6.5 Bar	7 Bar	7.5 Bar	8 Bar
XS/XUS 090 D00B	253	295	337	379	421	464	505	548	589	632	673

BEMERKUNG:

Alle Drehmomentwerte sind in Newtonmetern angegeben und beziehen sich auf die aufgeführte Druckversorgung.

Angaben zu Federdrehmomenten und den entsprechenden Luftdrehmomenten - siehe Seite 15.

* Gilt ausschließlich für die XRP Upgrade-Serie (Größenbereich von Größe 012 bis 180)

XOMOX PNEUMATIKANTRIEBE TYP XRP Größe 130

Größe 130

1. Konstruktionsmerkmale

Gehäusematerial:	Aluminium eloxiert nach DIN 17611 (E6), Profil gezogen
Gehäusedeckel:	Aluminium lackiert RAL 9005 (schwarz), min. 60µm
Deckelform:	Kombinierter Luft- / Federdeckel
Deckelschrauben:	Werkstoff und Festigkeit nach A2 70, DIN 912
Gewicht:	Doppeltwirkend: 19 kg; einfachwirkend (10 Federn): 19,8 kg Doppeltwirkend: 15.7 kg*; einfachwirkend (12 Federn): 19.6 kg*
Luftanschluss:	G ¼"
Welle:	ausblassicher, druckentlastet, einteilig
Drehrichtung:	rechtsdrehend => doppeltwirkend und einfachwirkend Federkraft schließend linksdrehend => doppeltwirkend und einfachwirkend Federkraft öffnend
Schmierung:	Dauerschmierung
Kolbenführung:	PTFE Kolbengleitbänder
Schnittstellen:	
Antriebsflansch:	F10/12; Flansch nach DIN 5211 mit Vierkant nach DIN 3337
Magnetventil:	VDI/VDE 3845 (Namur)
Endschalter, Stellungsregler:	VDI/VDE 3845 (Namur)
Stellungsanzeige:	Roter Kunststoffindikator
Fertigung:	nach DIN EN ISO 9001

* Gilt ausschließlich für die XRP Upgrade-Serie (Größenbereich von Größe 012 bis 180).

2. Allgemeine Technische Daten

Antriebsprinzip:	Zahnstange und Ritzel	
Zulässige Drücke:	8bar	10 bar*
Betriebsdruck:	2 bis 10 bar	
Dichtigkeitsprüfung:	1.1 X Maximal Zulässige Drücke	
Schaltzeiten:	tauf < 1,0 sek., mit Magnetventil Kv=1,2 [m³/h], bei 6 bar Betriebsdruck	
	t, mit Magnetventil Kv=1,2 [m³/h], bei 6 bar Betriebsdruck	
Drehwinkeltoleranz:	90° Standard, weitere Optionen auf Anfrage	
Luftverbrauch:	theoretischer Luftverbrauch 1,5 N l/h bei 1 bar pro Zyklus 0° - 90°	
Lebensdauer:	1 Mio. Schaltspiele bei 6 bar Betriebsdruck, 20°C Umgebungstemp. nach VDI/VDE 3844	
Umgebungstemperatur:	-20 bis + 80° C (Standard)	
Einbaulage:	beliebig	
Medium:	Luft, bzw. alle nicht aggressiven gasförmigen Medien	

Modell	3 Bar	3.5 Bar	4 Bar	4.5 Bar	5 Bar	5.5 Bar	6 Bar	6.5 Bar	7 Bar	7.5 Bar	8 Bar
XS/XUS 130 D00B	385	449	513	577	642	706	770	834	898	962	1026

BEMERKUNG:

Alle Drehmomentwerte sind in Newtonmetern angegeben und beziehen sich auf die aufgeführte Druckversorgung.

Angaben zu Federdrehmomenten und den entsprechenden Luftdrehmomenten - siehe Seite 15.

* Gilt ausschließlich für die XRP Upgrade-Serie (Größenbereich von Größe 012 bis 180)

XOMOX PNEUMATIKANTRIEBE TYP XRP Größe 180

Größe 180

1. Konstruktionsmerkmale

Gehäusematerial:	Aluminium eloxiert nach DIN 17611 (E6), Profil gezogen
Gehäusedeckel:	Aluminium lackiert RAL 9005 (schwarz), min. 60µm
Deckelform:	Kombinierter Luft- / Federdeckel
Deckelschrauben:	Werkstoff und Festigkeit nach A2 70, DIN 912
Gewicht:	Doppeltwirkend: 22,5 kg; einfachwirkend (10 Federn): 22,9 kg Doppeltwirkend: 18.7 kg*; einfachwirkend (12 Federn): 23.7 kg*
Luftanschluss:	G 1/4"
Welle:	ausblassicher, druckentlastet, einteilig
Drehrichtung:	rechtsdrehend => doppeltwirkend und einfachwirkend Federkraft schließend linksdrehend => doppeltwirkend und einfachwirkend Federkraft öffnend
Schmierung:	Dauerschmierung
Kolbenführung:	PTFE Kolbengleitbänder
Schnittstellen:	
Antriebsflansch:	F12; Flansch nach DIN 5211 mit Vierkant nach DIN 3337
Magnetventil:	VDI/VDE 3845 (Namur)
Endschalter, Stellungsregler:	VDI/VDE 3845 (Namur)
Stellungsanzeige:	Roter Kunststoffindikator
Fertigung:	nach DIN EN ISO 9001

* Gilt ausschließlich für die XRP Upgrade-Serie (Größenbereich von Größe 012 bis 180)

** Weitere Optionen auf Anfrage

2. Allgemeine Technische Daten

Antriebsprinzip:	Zahnstange und Ritzel	
Zulässige Drücke:	8bar	10 bar*
Betriebsdruck:	2 bis 10 bar	
Dichtigkeitsprüfung:	1.1 X Maximal Zulässige Drücke	
Schaltzeiten:	t _{auf} < 1,0 sek., mit Magnetventil Kv=1,2 [m³/h], bei 6 bar Betriebsdruck t, mit Magnetventil Kv=1,2 [m³/h], bei 6 bar Betriebsdruck	
Drehwinkeltoleranz:	90° Standard, weitere Optionen auf Anfrage	
Luftverbrauch:	theoretischer Luftverbrauch 2 N l/h bei 1 bar pro Zyklus 0° - 90°	
Lebensdauer:	1 Mio. Schaltspiele bei 6 bar Betriebsdruck, 20°C Umgebungstemp. nach VDI/VDE 3844	
Umgebungstemperatur:	-20 bis + 80° C (Standard)	
Einbaulage:	beliebig	
Medium:	Luft, bzw. alle nicht aggressiven gasförmigen Medien	

Modell	3 Bar	3.5 Bar	4 Bar	4.5 Bar	5 Bar	5.5 Bar	6 Bar	6.5 Bar	7 Bar	7.5 Bar	8 Bar
XS/XUS 180 D00B	506	590	675	759	843	928	1012	1096	1181	1265	1350

BEMERKUNG:

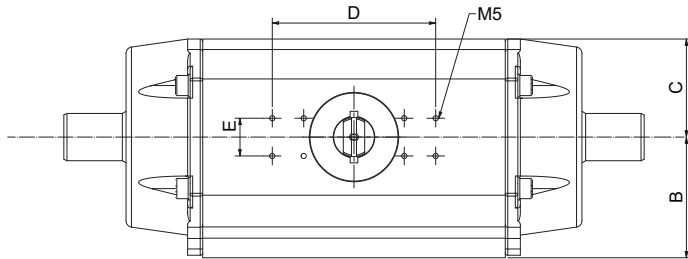
Alle Drehmomentwerte sind in Newtonmetern angegeben und beziehen sich auf die aufgeführte Druckversorgung.

Angaben zu Federdrehmomenten und den entsprechenden Luftdrehmomenten - siehe Seite 15.

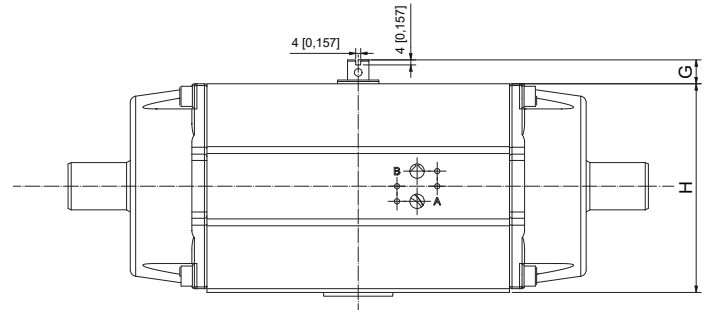
* Gilt ausschließlich für die XRP Upgrade-Serie (Größenbereich von Größe 012 bis 180)

XOMOX PNEUMATIKANTRIEBE TYP XRP Größen 012 bis 180

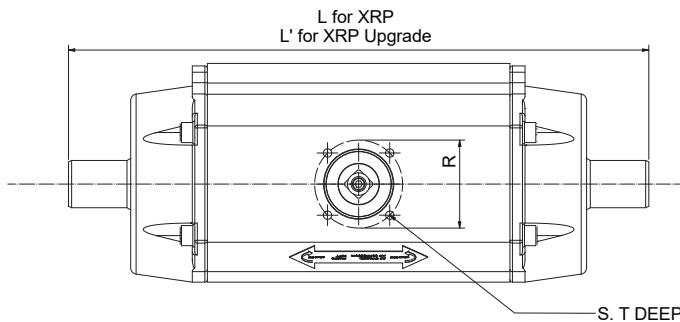
Größen 012 to 180



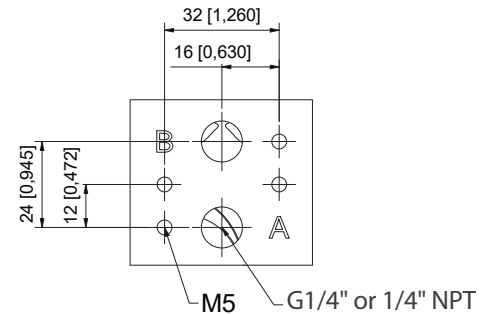
Ansicht von oben



Seitenansicht



Ansicht von unten



Schnittstelle für Magnetventile

GRÖSSE	L	L'	G	H	B	C	D	E	R	S	T	ISO	SQ
XS/XUS 012	10.43	11.95	0.79	3.58	2.66	1.61	3.15	1.18	1.97	M6	0.35	F05	0.55
	265	303.50	20	91	67.5	41	80	30	50		9		14
XS/XUS 025	11.42	12.76	0.79	4.76	3.23	2.17	3.15	1.18	1.97	M6	0.35	F05	0.55
	290	324.00	20	121	82	55	80	30	50		9		14
XS/XUS 050	14.37	15.22	0.79	5.75	3.70	2.64	3.15	1.18	2.76	M8	0.49	F07	0.67
	365	386.50	20	146	94	67	80	30	70		12.5		17
XS/XUS 90	17.72	18.11	1.18	6.54	4.29	3.07	5.12	1.18	4.02	M10	0.63	F10	0.87
	450	460.00	30	166	109	78	130	30	102		16		22
XS/XUS 130	20.67	21.06	1.18	7.56	4.53	3.54	5.12	1.18	4.92	M12	0.71	F12	1.06
	525	535.00	30	192	115	90	130	30	125		18		27
XS / XUS180	21.06	21.46	1.18	8.58	5.08	4.02	5.12	1.18	4.92	M12	0.71	F12	1.06
	535	545.00	30	218	129	102	130	30	125		18		27
	Inches												
	mm		HINWEIS: DIE MASSE SIND IN ZOLL UND MILLIMETERN ANGEZEIGT. DIE MASSE SIND ALS RICHTWERTE ZU VERSTEHEN. FÜR ZERTIFIZIERTE ZEICHNUNGEN WENDEN SIE SICH BITTE AN DAS WERK.										

Stellantriebsgrößen 012 bis 180 sind sowohl in der XRP- als auch in der XRP-Upgrade-Version verfügbar.

L = für XRP & L' = für XRP Upgrade

XOMOX PNEUMATIKANTRIEBE TYP XRP Größen 012 bis 180

Größen 012 to 180

Drehmomente (Nm)

Einfachwirkende Antriebe

	Anzahl Federn	Feder		3 Bar		3.5 Bar		4 Bar		4.5 Bar		5 Bar		5.5 Bar		6 Bar		6.5 Bar		7 Bar		7.5 Bar		8 Bar	
		Start	Ende	Start	Ende	Start	Ende	Start	Ende	Start	Ende	Start	Ende	Start	Ende	Start	Ende	Start	Ende	Start	Ende	Start	Ende	Start	Ende
XS/XUS 012	2	8,3	4,1	32,9	28,7	39,1	34,9	45,2	41	51,4	47,3	57,5	53,3	63,7	59,6	69,9	65,7	76	71,9	82,2	78	88,4	84,3	94,5	90,3
	4	16,6	8,2	28,8	20,4	35	26,6	41,1	32,7	47,3	39,1	53,4	45	59,6	51,4	65,8	57,4	71,9	63,7	78,1	69,7	84,3	76,1	90,4	82
	6	24,9	12,3	24,7	12,1	30,9	18,3	37	24,4	43,2	30,9	49,3	36,7	55,5	43,2	61,7	49,1	67,8	55,5	74	61,4	80,2	67,9	86,3	73,7
	8	33,2	16,4	20,6	3,8	26,8	10	32,9	16,1	39,1	22,7	45,2	28,4	51,4	35	57,6	40,8	63,7	47,3	69,9	53,1	76,1	59,7	82,2	65,4
	10	41,5	20,5					28,8	7,8	35	14,5	41,1	20,1	47,3	26,8	53,5	32,5	59,6	39,1	65,8	44,8	72	51,5	78,1	57,1
	12	49,8	24,6									37	11,8	43,2	18,6	49,4	24,2	55,5	30,9	61,7	36,5	67,9	43,3	74	48,8
XS/XUS 025	2	16	8	64	56	76	68	87	79	100	92	111	103	124	116	135	127	148	140	159	151	172	164	183	175
	4	32	16	56	40	68	52	79	63	92	76	103	87	116	100	127	111	140	124	151	135	164	148	175	159
	6	48	24	48	24	60	36	71	47	84	60	95	71	108	84	119	95	132	108	143	119	156	132	167	143
	8	64	32	40	8	52	20	63	31	76	44	87	55	100	68	111	79	124	92	135	103	148	116	159	127
	10	80	40					55	15	68	28	79	39	92	52	103	63	116	76	127	87	140	100	151	111
	12	96	48									71	23	84	36	95	47	108	60	119	71	132	84	143	95
XS/XUS 050	2	30	15	118	103	140	125	162	147	185	170	207	192	230	215	251	236	274	259	295	280	318	303	349	334
	4	59	29	104	74	126	96	148	118	170	140	193	163	215	185	237	207	259	229	281	251	303	273	335	305
	6	89	44	89	44	111	66	133	88	155	111	178	133	200	156	222	177	244	200	266	221	288	244	320	275
	8	118	58	75	15	97	37	119	59	141	82	164	104	186	127	208	148	230	171	252	192	274	215	306	246
	10	148	73					104	29	126	52	149	74	171	97	193	118	215	141	237	162	259	185	291	216
	12	178	88									134	44	156	68	178	88	200	112	222	132	244	156	276	186
XS/XUS 090	2	56	27	226	197	268	239	310	281	352	325	394	365	437	410	478	449	521	494	562	533	605	578	646	617
	4	112	53	200	141	242	183	284	225	326	272	368	309	411	357	452	393	495	441	536	477	579	525	602	561
	6	168	80	173	85	215	127	257	169	299	218	341	253	384	303	425	337	468	387	509	421	552	471	593	505
	8	224	107	146	29	188	71	230	113	272	165	314	197	357	250	398	281	441	334	482	365	525	418	566	449
	10	280	134					203	57	245	111	287	141	330	196	371	225	414	280	455	309	498	364	539	393
	12	336	160									261	85	303	142	345	169	387	226	429	253	471	310	513	337
XS/XUS 130	2	84	41	344	301	408	365	472	429	537	496	601	558	666	625	729	686	794	753	857	814	922	881	985	942
	4	169	81	304	216	368	280	432	344	496	415	561	473	625	544	689	601	753	672	817	729	881	800	945	857
	6	253	122	263	132	327	196	391	260	455	333	520	389	584	462	648	517	712	590	776	645	840	718	904	773
	8	337	162	223	48	287	112	351	176	415	252	480	305	544	381	608	433	672	509	736	561	800	637	864	689
	10	422	203					310	91	374	171	439	220	503	300	567	348	631	428	695	476	759	556	823	604
	12	506	244									398	136	463	219	526	264	591	347	654	392	719	475	782	520
XS/XUS 180	02	111	53	453	395	538	480	622	564	706	652	790	732	875	821	959	901	1.043	989	1.128	1.070	1.212	1.158	1.297	1.239
	04	222	107	399	284	484	369	568	453	652	545	736	621	821	714	905	790	989	882	1.074	959	1.158	1.051	1.243	1.128
	06	332	160	346	174	431	259	515	343	599	439	683	511	768	608	852	680	936	776	1.021	849	1.105	945	1.190	1.018
	08	443	213	293	63	378	148	462	232	546	332	630	400	715	501	799	569	883	669	968	738	1.052	838	1.137	907
	10	554	267					408	121	492	225	576	289	661	394	745	458	829	562	914	627	998	731	1.083	796
	12	665	320									523	178	608	287	692	347	776	455	861	516	945	624	1.030	685

BEMERKUNG:

- Alle Drehmomentwerte sind in Newtonmetern angegeben und beziehen sich auf die aufgeführte Druckversorgung.
- Die Drehmomentwerte sind identisch für beide Varianten: Federkraft bei Ausfall im Uhrzeigersinn (FCW, XRP-Stil S) und gegen den Uhrzeigersinn (FCCW, XRP-Stil A).
- Stellantriebsgrößen von 012 bis 180 sind sowohl in der XRP- als auch in der XRP-Upgrade-Serie verfügbar.

XOMOX PNEUMATIKANTRIEBE TYP XRP Größe 205

Größe 205

1. Konstruktionsmerkmale

Gehäusematerial:	Aluminium eloxiert nach DIN 17611 (E6), Profil gezogen
Gehäusedeckel:	Aluminium lackiert RAL 9005 (schwarz), min. 60µm
Deckelform:	Luft- oder Federdeckel je nach Ausführung
Deckelschrauben:	Werkstoff und Festigkeit nach A2 70, DIN 912
Gewicht:	Doppeltwirkend: 30 kg; einfachwirkend mit 10 Federn: 47,4 kg
Luftanschluss:	G 1/4"
Welle:	ausblassicher, druckentlastet, einteilig
Drehrichtung:	rechtsdrehend => doppeltwirkend und einfachwirkend Federkraft schließend linksdrehend => doppeltwirkend und einfachwirkend Federkraft öffnend
Schmierung:	Dauerschmierung
Kolbenführung:	PTFE Kolbengleitbänder
Schnittstellen:	
Antriebsflansch:	F12/F14*; Flansch nach DIN 5211 mit Vierkant nach DIN 3337
Magnetventil:	VDI/VDE 3845 (Namur)
Endschalter, Stellungsregler:	VDI/VDE 3845 (Namur)
Stellungsanzeige:	Roter Kunststoffindikator
Fertigung:	nach DIN EN ISO 9001

* weitere Optionen auf Anfrage

2. Allgemeine Technische Daten

Antriebsprinzip:	Zahnstange und Ritzel
Zulässige Drücke:	8 bar
Betriebsdruck:	2 bis 8 bar
Dichtungsprüfung:	1.1 X Maximal Zulässige Drücke
Schaltzeiten:	tauf < 1,2 sek., mit Magnetventil Kv=1,2 [m³/h], bei 6 bar Betriebsdruck tzu < 1,2 sek., mit Magnetventil Kv=1,2 [m³/h], bei 6 bar Betriebsdruck
Drehwinkeltoleranz:	90° Standard , weitere Optionen auf Anfrage
Luftverbrauch:	theoretischer Luftverbrauch 3,1 N l/h bei 1 bar pro Zyklus 0° - 90°
Lebensdauer:	1 Mio. Schaltspiele bei 6 bar Betriebsdruck, 20°C Umgebungstemp. nach VDI/VDE 3844
Umgebungstemperatur:	-20 bis + 80° C (Standard)
Einbaulage:	beliebig
Medium:	Luft, bzw. alle nicht aggressiven gasförmigen Medien

Modell	3 Bar	3.5 Bar	4 Bar	4.5 Bar	5 Bar	5.5 Bar	6 Bar	6.5 Bar	7 Bar	7.5 Bar	8 Bar
XS 205 D00A	758	884.5	1011	1137	1264	1390	1517	1643	1770	1896	2023

BEMERKUNG:

Alle Drehmomentwerte sind in Newtonmetern angegeben und beziehen sich auf die aufgeführte Druckversorgung.
Angaben zu Federdrehmomenten und den entsprechenden Luftdrehmomenten - siehe Seite 22

XOMOX PNEUMATIKANTRIEBE TYP XRP Größe 380

Größe 380

1. Konstruktionsmerkmale

Gehäusematerial:	Aluminium eloxiert nach DIN 17611 (E6), Profil gezogen
Gehäusedeckel:	Aluminium lackiert RAL 9005 (schwarz), min. 60µm
Deckelform:	Luft- oder Federdeckel je nach Ausführung
Deckelschrauben:	Werkstoff und Festigkeit nach A2 70, DIN 912
Gewicht:	Doppeltwirkend: 36 kg; einfachwirkend mit 10 Federn: 60,4 kg
Luftanschluss:	G 1/4"
Welle:	ausblassicher, druckentlastet, einteilig
Drehrichtung:	rechtsdrehend => doppeltwirkend und einfachwirkend Federkraft schließend
	linksdrehend => doppeltwirkend und einfachwirkend Federkraft öffnend
Schmierung:	Dauerschmierung
Kolbenführung:	PTFE Kolbengleitbänder
Schnittstellen:	
Antriebsflansch:	F12/F14*; Flansch nach DIN 5211 mit Vierkant nach DIN 3337
Magnetventil:	VDI/VDE 3845 (Namur)
Endschalter, Stellungsregler:	VDI/VDE 3845 (Namur)
Stellungsanzeige:	Roter Kunststoffindikator
Fertigung:	nach DIN EN ISO 9001

* weitere Optionen auf Anfrage

2. Allgemeine Technische Daten

Antriebsprinzip:	Zahnstange und Ritzel
Zulässige Drücke:	8 bar
Betriebsdruck:	2 bis 8 bar
Dichtigkeitsprüfung:	1.1 X Maximal Zulässige Drücke
Schaltzeiten:	$t_{\text{auf}} < 2,1 \text{ sek.}$, mit Magnetventil $K_v=1,2 \text{ [m}^3/\text{h]}$, bei 6 bar Betriebsdruck
	$t_{\text{zu}} < 2,1 \text{ sek.}$, mit Magnetventil $K_v=1,2 \text{ [m}^3/\text{h]}$, bei 6 bar Betriebsdruck
Drehwinkeltoleranz:	90° Standard , weitere Optionen auf Anfrage
Luftverbrauch:	theoretischer Luftverbrauch 4,4 N l/h bei 1 bar pro Zyklus 0° - 90°
Lebensdauer:	1 Mio. Schaltspiele bei 6 bar Betriebsdruck, 20°C Umgebungstemp. nach VDI/VDE 3844
Umgebungstemperatur:	-20 bis + 80° C (Standard)
Einbaulage:	beliebig
Medium:	Luft, bzw. alle nicht aggressiven gasförmigen Medien

Modell	3 Bar	3.5 Bar	4 Bar	4.5 Bar	5 Bar	5.5 Bar	6 Bar	6.5 Bar	7 Bar	7.5 Bar	8 Bar
XS 380 D00A	1138	1327.5	1517	1707	1896	2086	2275	2466	2654	2845	3033

BEMERKUNG:

Alle Drehmomentwerte sind in Newtonmetern angegeben und beziehen sich auf die aufgeführte Druckversorgung.
Angaben zu Federdrehmomenten und den entsprechenden Luftdrehmomenten - siehe Seite 22

XOMOX PNEUMATIKANTRIEBE TYP XRP Größe 630

Größe 630

1. Konstruktionsmerkmale

Gehäusematerial:	Aluminium eloxiert nach DIN 17611 (E6), Profil gezogen
Gehäusedeckel:	Aluminium lackiert RAL 9005 (schwarz), min. 60µm
Deckelform:	Luft- oder Federdeckel je nach Ausführung
Deckelschrauben:	Werkstoff und Festigkeit nach A2 70, DIN 912
Gewicht:	Doppeltwirkend: 82 kg; einfachwirkend mit 10 Federn: 97 kg
Luftanschluss:	G 1/4"
Welle:	ausblassicher, druckentlastet, einteilig
Drehrichtung:	rechtsdrehend => doppeltwirkend und einfachwirkend Federkraft schließend
	linksdrehend => doppeltwirkend und einfachwirkend Federkraft öffnend
Schmierung:	Dauerschmierung
Kolbenführung:	PTFE Kolbengleitbänder
Schnittstellen:	
Antriebsflansch:	F14/F16*; Flansch nach DIN 5211 mit Vierkant nach DIN 3337
Magnetventil:	VDI/VDE 3845 (Namur)
Endschalter, Stellungsregler:	VDI/VDE 3845 (Namur)
Stellungsanzeige:	Roter Kunststoffindikator
Fertigung:	nach DIN EN ISO 9001

* weitere Optionen auf Anfrage

2. Allgemeine Technische Daten

Antriebsprinzip:	Zahnstange und Ritzel
Zulässige Drücke:	8 bar
Betriebsdruck:	2 bis 8 bar
Dichtigkeitsprüfung:	1.1 X Maximal Zulässige Drücke
Schaltzeiten:	tauf < 3,2 sek., mit Magnetventil Kv=1,2 [m³/h], bei 6 bar Betriebsdruck
	tzu < 3,2 sek., mit Magnetventil Kv=1,2 [m³/h], bei 6 bar Betriebsdruck
Drehwinkeltoleranz:	90° Standard, weitere Optionen auf Anfrage
Luftverbrauch:	theoretischer Luftverbrauch 8,5 N l/h bei 1 bar pro Zyklus 0° - 90°
Lebensdauer:	1 Mio. Schaltspiele bei 6 bar Betriebsdruck, 20°C Umgebungstemp. nach VDI/VDE 3844
Umgebungstemperatur:	-20 bis + 80° C (Standard)
Einbaulage:	beliebig
Medium:	Luft, bzw. alle nicht aggressiven gasförmigen Medien

Modell	3 Bar	3.5 Bar	4 Bar	4.5 Bar	5 Bar	5.5 Bar	6 Bar	6.5 Bar	7 Bar	7.5 Bar	8 Bar
XS 630 D00A	1896	2212	2528	2844	3159	3476	3791	4108	4423	4740	5055

BEMERKUNG:

Alle Drehmomentwerte sind in Newtonmetern angegeben und beziehen sich auf die aufgeführte Druckversorgung.
Angaben zu Federdrehmomenten und den entsprechenden Luftdrehmomenten - siehe Seite 22

XOMOX PNEUMATIKANTRIEBE TYP XRP Größe 960

Größe 960

1. Konstruktionsmerkmale

Gehäusematerial:	Aluminiumlegierung gegossen
Gehäusedeckel:	Aluminium lackiert RAL 9005 (schwarz), min. 60µm
Deckelform:	Luft- oder Federdeckel je nach Ausführung
Deckelschrauben:	Werkstoff und Festigkeit nach A2 70, DIN 912
Gewicht:	Doppeltwirkend: 124 kg; einfachwirkend mit 10 Federn: 135 kg
Luftanschluss:	G 1/4"
Welle:	ausblassicher, druckentlastet, einteilig
Drehrichtung:	rechtsdrehend => doppeltwirkend und einfachwirkend Federkraft schließend
	linksdrehend => doppeltwirkend und einfachwirkend Federkraft öffnend
Schmierung:	Dauerschmierung
Kolbenführung:	PTFE Kolbengleitbänder
Schnittstellen:	
Antriebsflansch:	F16/F25*; Flansch nach DIN 5211 mit Vierkant nach DIN 3337
Magnetventil:	VDI/VDE 3845 (Namur)
Endschalter, Stellungsregler:	VDI/VDE 3845 (Namur)
Stellungsanzeige:	Roter Kunststoffindikator
Fertigung:	nach DIN EN ISO 9001

* other options upon request

2. Allgemeine Technische Daten

Antriebsprinzip:	Zahnstange und Ritzel
Zulässige Drücke:	8 bar
Betriebsdruck:	2 bis 8 bar
Dichtigkeitsprüfung:	1.1 X Maximal Zulässige Drücke
Schaltzeiten:	$t_{auf} < 4,0 \text{ sek.}$, mit Magnetventil $K_v=1,2 \text{ [m}^3/\text{h}]$, bei 6 bar Betriebsdruck
	$t_{zu} < 4,0 \text{ sek.}$, mit Magnetventil $K_v=1,2 \text{ [m}^3/\text{h}]$, bei 6 bar Betriebsdruck
Drehwinkeltoleranz:	90° Standard, weitere Optionen auf Anfrage
Luftverbrauch:	theoretischer Luftverbrauch 11,5 N l/h bei 1 bar pro Zyklus 0° - 90°
Lebensdauer:	1 Mio. Schaltspiele bei 6 bar Betriebsdruck, 20°C Umgebungstemp. nach VDI/VDE 3844
Umgebungstemperatur:	-20 bis + 80° C (Standard)
Einbaulage:	beliebig
Medium:	Luft, bzw. alle nicht aggressiven gasförmigen Medien

Modell	3 Bar	3.5 Bar	4 Bar	4.5 Bar	5 Bar	5.5 Bar	6 Bar	6.5 Bar	7 Bar	7.5 Bar	8 Bar
XS 960 D00A	2879	3359	3839	4319	4799	5278	5758	6238	6718	7198	7677

BEMERKUNG:

Alle Drehmomentwerte sind in Newtonmetern angegeben und beziehen sich auf die aufgeführte Druckversorgung.
Angaben zu Federdrehmomenten und den entsprechenden Luftdrehmomenten - siehe Seite 22

XOMOX PNEUMATIKANTRIEBE TYP XRP Größe H15

Größe H15

1. Konstruktionsmerkmale

Gehäusematerial:	Aluminiumlegierung gegossen
Gehäusedeckel:	Aluminium lackiert RAL 9005 (schwarz), min. 60µm
Deckelform:	Luft- oder Federdeckel je nach Ausführung
Deckelschrauben:	Werkstoff und Festigkeit nach A2 70, DIN 912
Gewicht:	Doppeltwirkend: 151 kg; einfachwirkend mit 10 Federn: 167 kg
Luftanschluss:	G 1/4"
Welle:	ausblassicher, druckentlastet, einteilig
Drehrichtung:	rechtsdrehend => doppeltwirkend und einfachwirkend Federkraft schließend linksdrehend => doppeltwirkend und einfachwirkend Federkraft öffnend
Schmierung:	Dauerschmierung
Kolbenführung:	PTFE Kolbengleitbänder
Schnittstellen:	
Antriebsflansch:	F25/F30*; Flansch nach DIN 5211 mit Vierkant nach DIN 3337
Magnetventil:	VDI/VDE 3845 (Namur)
Endschalter, Stellungsregler:	VDI/VDE 3845 (Namur)
Stellungsanzeige:	Roter Kunststoffindikator
Fertigung:	nach DIN EN ISO 9001

* weitere Optionen auf Anfrage

2. Allgemeine Technische Daten

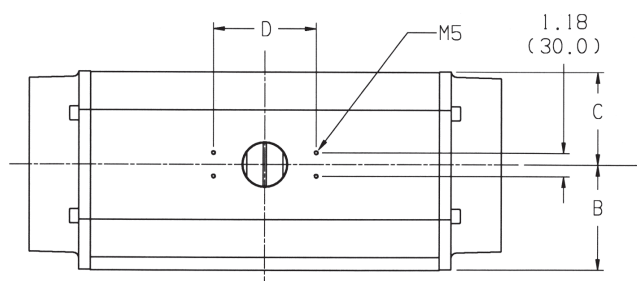
Antriebsprinzip:	Zahnstange und Ritzel
Zulässige Drücke:	8 bar
Betriebsdruck:	2 bis 8 bar
Dichtigkeitsprüfung:	1.1 X Maximal Zulässige Drücke
Schaltzeiten:	tauf < 6,5 sek., mit Magnetventil Kv=1,2 [m³/h], bei 6 bar Betriebsdruck tzu < 6,5 sek., mit Magnetventil Kv=1,2 [m³/h], bei 6 bar Betriebsdruck
Drehwinkeltoleranz:	90° Standard , weitere Optionen auf Anfrage
Luftverbrauch:	theoretischer Luftverbrauch 16 N l/h bei 1 bar pro Zyklus 0° - 90°
Lebensdauer:	1 Mio. Schaltspiele bei 6 bar Betriebsdruck, 20°C Umgebungstemp. nach VDI/VDE 3844
Umgebungstemperatur:	-20 bis + 80° C (Standard)
Einbaulage:	beliebig
Medium:	Luft, bzw. alle nicht aggressiven gasförmigen Medien

Modell	3 Bar	3.5 Bar	4 Bar	4.5 Bar	5 Bar	5.5 Bar	6 Bar	6.5 Bar	7 Bar	7.5 Bar	8 Bar
XS H15 D00A	4407	5141.5	5876	6611	7345	8080	8814	9549	10283	11018	11752

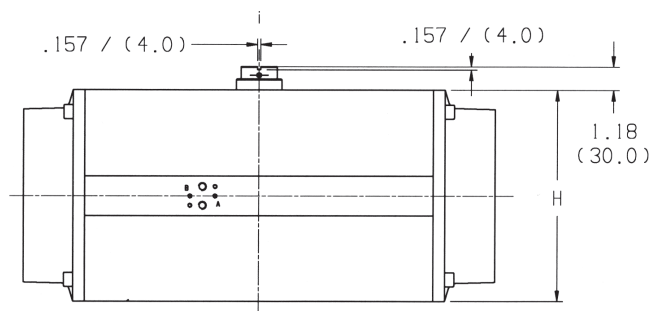
BEMERKUNG:

Alle Drehmomentwerte sind in Newtonmetern angegeben und beziehen sich auf die aufgeführte Druckversorgung.
Angaben zu Federdrehmomenten und den entsprechenden Luftdrehmomenten - siehe Seite 22

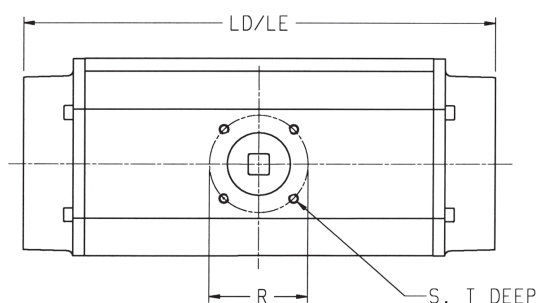
XOMOX PNEUMATIKANTRIEBE TYP XRP Größen 205 bis H15



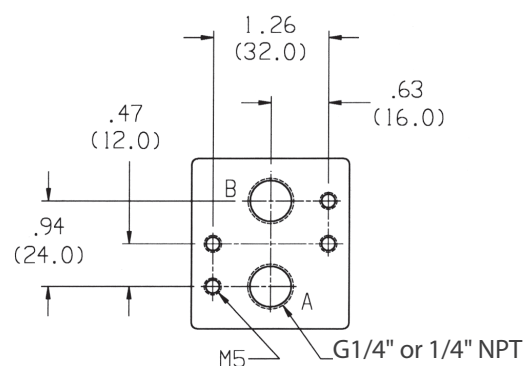
Ansicht von oben



Seitenansicht



Ansicht von unten



Schnittstelle für Magnetventile

GRÖSSE	LD	LE	H	B	C	D	R	S	T	ISO	SQ
XS205	15.24	19.13	10.71	5.91	4.69	5.12	5.51	M16	0.98	F14	1.42
	387	486	272	150	119	130	140		25		36
XS380	20.08	23.70	10.71	5.91	4.69	5.12	5.51	M16	0.98	F14	1.42
	510	602	272	150	119	130	140		25		36
XS630	22.09	29.17	13.54	7.36	6.77	5.12	6.50	M20	1.26	F16	1.81
	561	741	344	187	172	130	165		32		46
XS960	22.05	29.69	16.61	8.90	8.31	5.91	6.50	M20	0.35	F16*	1.81
	560	754	422	226	211	150	165		32		46
XSH15	26.34	34.61	17.72	9.45	8.86	5.91	Bur ISO F25				2.17
	669	879	450	240	225	150	See XS960/XSH15 Ansicht				55
	Inches	LD =Länge des doppeltwirkenden Stellantriebs LE =Länge des Stellantriebs mit Federrückstellung * Dieses Modell verfügt außerdem über ein ISO-F25-Montagemuster									
	mm	HINWEIS: DIE MASSE SIND IN ZOLL UND MILLIMETERN ANGEGEBEN. DIE MASSE SIND ALS RICHTWERTE ZU VERSTEHEN. FÜR ZERTIFIZIERTE ZEICHNUNGEN WENDEN SIE SICH BITTE AN DAS WERK.									

XOMOX PNEUMATIKANTRIEBE TYP XRP Größen 205 bis H15

Sizes 205 to H15

Drehmomente (Nm)

Einfachwirkende Antriebe

XS 205	Anzahl Federn	Feder		3 Bar		3.5 Bar		4 Bar		4.5 Bar		5 Bar		5.5 Bar		6 Bar		6.5 Bar		7 Bar		7.5 Bar		8 Bar	
		Start	Ende	Start	Ende	Start	Ende	Start	Ende	Start	Ende	Start	Ende	Start	Ende	Start	Ende	Start	Ende	Start	Ende	Start	Ende	Start	Ende
	02	169	84	674	589	801	716	927	842	1.053	969	1.180	1.095	1.306	1.222	1.433	1.348	1.559	1.475	1.686	1.601	1.812	1.728	1.939	1.854
	04	337	169	589	421	716	548	842	674	969	800	1.095	927	1.222	1.053	1.348	1.180	1.475	1.306	1.601	1.433	1.728	1.559	1.854	1.686
	06	506	253	505	252	632	379	758	505	885	632	1.011	758	1.138	885	1.264	1.011	1.391	1.138	1.517	1.264	1.644	1.391	1.770	1.517
	08	674	337	421	84	548	211	674	337	800	463	927	590	1.053	716	1.180	843	1.306	969	1.433	1.096	1.559	1.222	1.686	1.349
	10	843	421					590	168	716	295	843	421	969	548	1.096	674	1.222	801	1.349	927	1.475	1.054	1.602	1.180
	12	1.011	506									758	253	885	380	1.011	506	1.138	633	1.264	759	1.391	886	1.517	1.012

02	253	126	1.012	885	1.202	1.075	1.391	1.264	1.581	1.454	1.770	1.643	1.960	1.833	2.149	2.022	2.340	2.213	2.528	2.401	2.719	2.592	2.907	2.780
04	506	253	885	632	1.075	822	1.264	1.011	1.454	1.201	1.643	1.390	1.833	1.580	2.022	1.769	2.213	1.960	2.401	2.148	2.592	2.339	2.780	2.527
06	756	379	759	382	949	572	1.138	761	1.328	949	1.517	1.140	1.707	1.328	1.896	1.519	2.087	1.708	2.275	1.898	2.466	2.087	2.654	2.277
08	1.011	506	632	127	822	317	1.011	506	1.202	696	1.390	885	1.581	1.075	1.796	1.264	1.961	1.455	2.148	1.643	2.340	1.834	2.527	2.022
10	1.264	632					885	253	1.075	443	1.264	632	1.454	822	1.643	1.011	1.834	1.202	2.022	1.390	2.213	1.581	2.401	1.769
12	1.517	758									1.138	379	1.328	569	1.517	758	1.708	949	1.896	1.137	2.087	1.328	2.275	1.516

02	421	211	1.685	1.475	2.001	1.791	2.317	2.107	2.634	2.423	2.948	2.738	3.266	3.055	3.580	3.370	3.898	3.687	4.212	4.002	4.530	4.319	4.844	4.634
04	843	421	1.475	1.053	1.791	1.369	2.107	1.685	2.423	2.002	2.738	2.316	3.055	2.634	3.370	2.948	3.687	3.266	4.002	3.580	4.319	3.898	4.634	4.212
06	1.264	632	1.264	632	1.580	948	1.896	1.264	2.212	1.580	2.527	1.895	2.844	2.212	3.159	2.527	3.476	2.844	3.791	3.159	4.108	3.476	4.423	3.791
08	1.685	843	1.053	211	1.369	527	1.685	843	2.002	1.159	2.316	1.474	2.634	1.791	2.948	2.106	3.266	2.423	3.580	2.738	3.898	3.055	4.212	3.370
10	2.107	1.053					1.475	421	1.791	738	2.106	1.052	2.423	1.370	2.738	1.684	3.055	2.002	3.370	2.316	3.687	2.634	4.002	2.948
12	2.528	1.264									1.895	631	2.213	949	2.527	1.263	2.845	1.581	3.159	1.895	3.477	2.213	3.791	2.527

02	632	316	2.563	2.247	3.043	2.727	3.523	3.207	4.003	3.687	4.482	4.166	4.962	4.646	5.442	5.126	5.922	5.606	6.402	6.086	6.882	6.566	7.361	7.045
04	1.264	632	2.247	1.615	2.727	2.095	3.207	2.575	3.687	3.055	4.166	3.534	4.646	4.014	5.126	4.494	5.606	4.974	6.086	5.454	6.566	5.934	7.045	6.413
06	1.896	948	1.932	984	2.412	1.464	2.892	1.944	3.372	2.424	3.851	2.903	4.331	3.383	4.811	3.863	5.291	4.343	5.771	4.823	6.251	5.303	6.730	5.782
08	2.528	1.264	1.616	352	2.096	832	2.576	1.312	3.056	1.792	3.535	2.271	4.015	2.751	4.495	3.231	4.975	3.711	5.455	4.191	5.935	4.671	6.414	5.150
10	3.160	1.580					2.260	680	2.740	1.160	3.219	1.639	3.699	2.119	4.179	2.599	4.659	3.079	5.139	3.559	5.619	4.039	6.098	4.518
12	3.792	1.896									2.903	1.007	3.383	1.487	3.863	1.967	4.343	2.447	4.823	2.927	5.303	3.407	5.782	3.886

02	979	489	3.918	3.428	4.653	4.163	5.387	4.897	6.122	5.632	6.856	6.366	7.591	7.101	8.325	7.835	9.060	8.570	9.794	9.304	10.529	10.039	11.263	10.773
04	1.958	979	3.428	2.449	4.163	3.184	4.897	3.918	5.632	4.653	6.366	5.387	7.101	6.122	7.835	6.856	8.570	7.591	9.304	8.325	10.039	9.060	10.773	9.794
06	2.937	1.468	2.939	1.470	3.674	2.205	4.408	2.939	5.143	3.675	5.877	4.408	6.612	5.144	7.346	5.877	8.081	6.613	8.815	7.346	9.550	8.082	10.284	8.815
08	3.616	1.958	2.449	791	3.184	1.526	3.918	2.260	4.654	2.696	5.387	3.729	6.123	4.165	6.856	5.198	7.592	5.634	8.325	6.667	9.061	7.103	9.794	8.136
10	4.894	2.447					3.429	982	4.164	1.717	4.898	2.451	5.633	3.186	6.367	3.920	7.102	4.655	7.836	5.389	8.571	6.124	9.305	6.858
12	5.873	2.937							4.408	1.472	5.144	2.207	5.877	2.941	6.613	3.676	7.346	4.410	8.082	5.145	8.815	5.879		

BEMERKUNGEN:

- Alle Drehmomentwerte sind in Newtonmetern angegeben und beziehen sich auf die aufgeführte Druckversorgung.
- Die Drehmomentwerte sind für beide Varianten gleich: Federkraft bei Ausfall im Uhrzeigersinn (FCW, XRP-Stil S) und gegen den Uhrzeigersinn (FCCW, XRP-Stil A).

XOMOX PNEUMATIKANTRIEBE TYP XRP **Productcode**

TYPENBEZEICHNUNGEN

BESTELLCODE

KONFIGURIERUNG DER
STANDARDANTRIEBE
TYPENBEZEICHUNG
mindestens 9 Stellen

X S 180 S 08 B

ZUSATZANGABEN FÜR
OPTIONEN

0 0 00 0

Optionscode 4
Optionscode 3
Optionscode 2
Optionscode 1
Hub-/Endlagenbegrenzung
Anzahl Federn
Betriebsart
Größe
Anschluß armaturseitig
Fabrikat

Fabrikat	
Xomox	X
XOMOX XRP Upgrade*	XU*
*Nur erhältlich in den Größen 012-180	

Anschluß armaturseitig	
Imperial - 1/4" NPT Luftanschluss (VDI/VDE 3845 NAMUR)	S
Standard ISO 5211 Vierkant parallel (0° offset)	
Metrisch - G 1/4" BSP Luftanschluss (VDI/VDE 3845 NAMUR)	D
Standard ISO 5211 / DIN 3337 Vierkant verdreht, mit (45° offset)	

Größe	
Modellgrößen: 002, 006, 012, 025, 050, 090, 30, 180, 205, 380, 630, 960, H15	XXX

Hub-/Endlagenbegrenzung	
Ohne Hub- oder Endlagenbegrenzung (Ausnahme 001-006 mit Endlagenbegrenzung 'Auf' als Standard)	A
Doppelte Endlageneinstellungen mit einem Verstellbereich von -4/+4 Grad (Größen 012 bis 180)	B
Endlagenbegrenzung Auf/Zu (Größen 205 bis H15)	C

Betriebsart	
Doppeltwirkend, keine Federn	D
Einfachwirkend schließend (FCW)	S
Einfachwirkend öffnend (FCCW)	A

Anzahl Federn	
Doppeltwirkend, keine Federn	OO
Einfachwirkend - Größen 01 bis 18 (gerade Kombinationen sind Standard, ungerade Kombinationen optional)	XX

Optionscode 1 - Temperatur	
Standard -20° to 80°C (-4° to 176°F)	0
Tieftemperatur -40° to 80°C (-40° to 176°F)	1
Hochtempertur -20° to 140°C (-4° to 284°F)	2

Optionscode 2 - Gehäusebeschichtung	
Standard Gehäuse/Schaft, Aluminium eloxiert (RAL 5002)	0
Andere Schaftwerkstoffe nach Rücksprache	X

Optionscode 3 - Shaft / Springs	
Standard Anodized Aluminum Pinion	0
Andere Schaftwerkstoffe nach Rücksprache	X

Optionscode 4 - Montage Konfiguration	
Standard ISO F-Bild	OO
Andere Anschlussarten kommen nach Rücksprache	X

Beispiel: Zur Auswahl der XRP Upgraded-EU-Version – Serie 6 – Größe 090, einfachwirkender Stellantrieb mit Federrückstellung „Fail Close“, mit 12 Federn, Standardtemperatur, Standardoberfläche und ISO-Montagemuster, lautet der Code **XUD090S12B00000**

Other Design Options:

- Endlagenbegrenzung On/Off
- Overtravel $\pm 4^\circ$
- Handnotbetätigung

Hinweis: Aufgrund kontinuierlicher Produktverbesserungen sind alle technischen Angaben zum Zeitpunkt der Veröffentlichung korrekt, können jedoch ohne vorherige Ankündigung geändert werden.

CRANE®

CRANE CHEMPHARMA & ENERGY

Xomox International GmbH & Co. OHG
Von-Behring-Straße 15
88131 Lindau/Bodensee, Deutschland
Tel.: +49 8382 702 0

Crane Company, and its subsidiaries cannot accept responsibility for possible errors in catalogues, brochures, other printed materials, and website information. Crane Company reserves the right to alter its products without notice, including products already on order provided that such alteration can be made without changes being necessary in specifications already agreed. All trademarks in this material are the property of the Crane Company or its subsidiaries. The Crane and Crane brands logotype (ALOYCO®, BAUM®, CENTER LINE®, CRANE®, CRYOWORKS®, DEPA® & ELRO®, DOPAK®, DUO-CHEK®, FLOWSEAL®, GYROLOK®, GO REGULATOR®, HOKE®, JENKINS®, KROMBACH®, NOZ-CHEK®, PACIFIC®, RESISTOFLEX®, REVO®, SAUNDERS®, STOCKHAM®, TECHNIFAB®, TEXAS SAMPLING®, WESTLOCK CONTROLS®, WTA®, and XOMOX®) are registered trademarks of Crane Co. All rights reserved.